

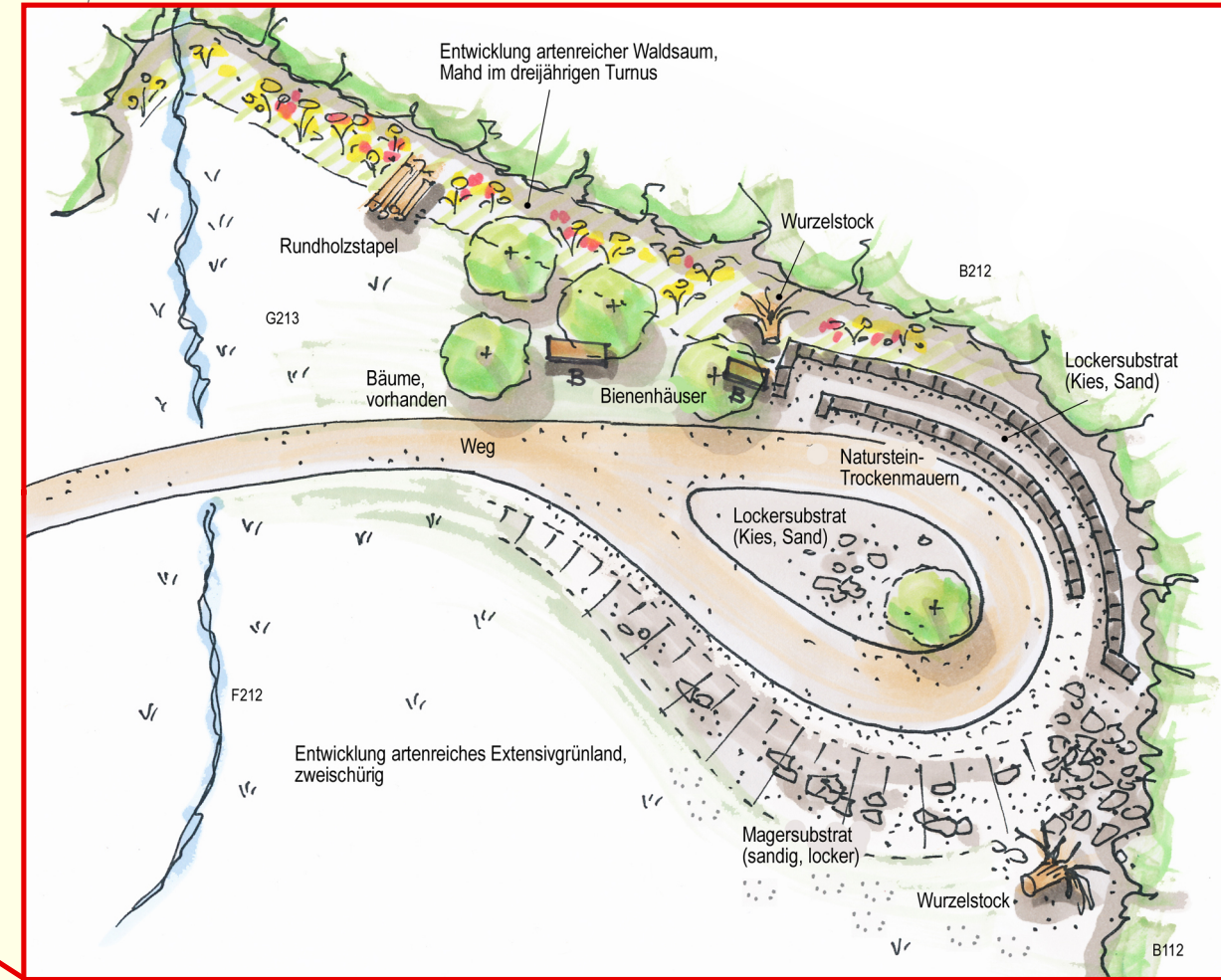
**BW 1**  
 Bau-km 0+475  
 Brücke über den Mühlackergraben  
 STW = 11,00 m, LW = 10,00 m  
 LH = 7,00 m (in Bauwerksachse)  
 Kreuzungswinkel = 80 gon

**LANDSCHAFTSPFLERISCHE MAßNAHMEN**

- Anlage, Entwicklung**
- Baumpflanzung
  - Strauchpflanzung
  - Gehölzpflanzung
  - vegetationsarme Schotter- und Sandflächen (trocken-warme Pioniervegetation)
  - mäßig artenreiche Säume und Staudenfluren (Gras-Krautflur)
  - O642 Abgrabungs- und Aufschüttungsflächen, mit naturnaher Entwicklung
  - F212 Graben, mit naturnaher Entwicklung
  - G214 Artenreiches Extensivgrünland, frischer bis mäßig trockener Standorte
- Entsiegelung/Rückbau (vgl. 1.6 V)**
- Schutz bedeutsamer Einzelbäume im Baufeld (vgl. 1.10 V)**
- Umsetzungsfläche CEF-Maßnahme**
- Anlage eines Zauneidechsenhabitats (vgl. 10 A CEF)**

- Maßnahmenkennung**
- 1.1 A CEF Index
  - Maßnahmenart
  - Nr. Einzelmaßnahme
  - G Gestaltungsmäßnahme
  - Nr. Komplex
- Erläuterung Maßnahmentyp
- V Vermeidungsmaßnahme
- A Ausgleichsmaßnahme
- G Gestaltungsmaßnahme
- Erläuterung Index
- CEF Artenschutzrechtliche Maßnahme zur Erhaltung der ökologischen Funktion der Fortpflanzungs- und Ruhestätten
- FCS Artenschutzrechtliche kompensatorische Maßnahme zur Sicherung eines günstigen Erhaltungszustands

- Maßnahmennummer und Beschreibung**
- Vermeidungsmaßnahmen**
- 1.1 V Umweltbauleitung
  - 1.2 V Optimierung der Trasse in Lage, Höhe und Querschnitt
  - 1.3 V Terminierung der Bauarbeiten nach artenschutzfachlichen Erfordernissen
  - 1.4 V Optimierung von Lagerplätzen und Baubetrieb, Sonstiges
  - 1.5 V Brückenbau, Durchlässe unter Berücksichtigung der Gewässer-Biotopverbundfunktion
  - 1.6 V Entsiegelung/Rückbau
  - 1.7 V Gestaltung des Regenrückhaltebeckens nach tierökologischen Kriterien (Zielart: Zauneidechse)
  - 1.8 V Schutz der Feuchtsandstandorte vor Befahren und Lagerung von Materialien (Bauphase)
  - 1.9 V Schutz vor Stoffeinträgen während der Baumaßnahme
  - 1.10 V Schutz bedeutsamer Einzelbäume im Baufeld
  - 1.11 V vorsorglicher Artenschutz (Zielart: Zauneidechse)
- Kompensationsmaßnahmen auf Ökokontofläche östlich Jahrdorf**
- 2.1 A bis 8.1 A (vgl. Blatt 3)
- Kompensationsmaßnahmen auf Ökokontofläche Nr. 8, TF 1, südöstlich Jandelsbrunn**
- 9.1 A (vgl. Blatt 3)
- CEF-Maßnahmen**
- 10 A CEF Abtrag und Abfuhr von Oberboden. Herstellen eines mageren Lockersubstrats durch Einarbeiten von Grobschotter, Kies und Sand
  - 11.1 A CEF Einbau eines Wurzelstocks, Herstellen eines Rundholzstapels, Errichten von Naturstein-trockenmauerwerk
  - 11.2 A CEF Entwicklung von artenreichem Grünland und artenreichem Waldsaum
  - 11.1 A CEF Entwickeln einer artenreichen Wiese. Erhöhen der Florenvielfalt durch das Einbringen von Wiesensaatgut autochthoner Herkunft, Verzicht auf Mineraldüngung und Gülle-ausbringung, Durchführen einer 2-maligen Mahd mit Mähgutabfuhr, Mahd Mitte Juni und im September
  - 11.2 A CEF Erhalt des Grabens, keine Grabenräumung
- Gestaltungsmaßnahmen**
- 12.1 G Pflanzung von Großbäumen autochthoner Herkunft
  - 12.2 G Pflanzung standortheimischer Gehölze autochthoner Herkunft
  - 12.3 G Anlage vegetationsarmer Schotter- und Sandflächen und Etablierung einer trocken-warmen Pioniervegetation, Verwendung von autochthonem Saatgut, Durchführen einer jährlichen spätsommerlichen Mahd mit Mähgutabfuhr
  - 12.4 G Entwicklung mäßig artenreicher Säume und Staudenfluren (Gras-Krautflur), Verwendung von autochthonem Saatgut, Durchführen einer Mulchmahd, 2 Schnitte pro Jahr



**VORHABEN (TECHNISCHE PLANUNG)**

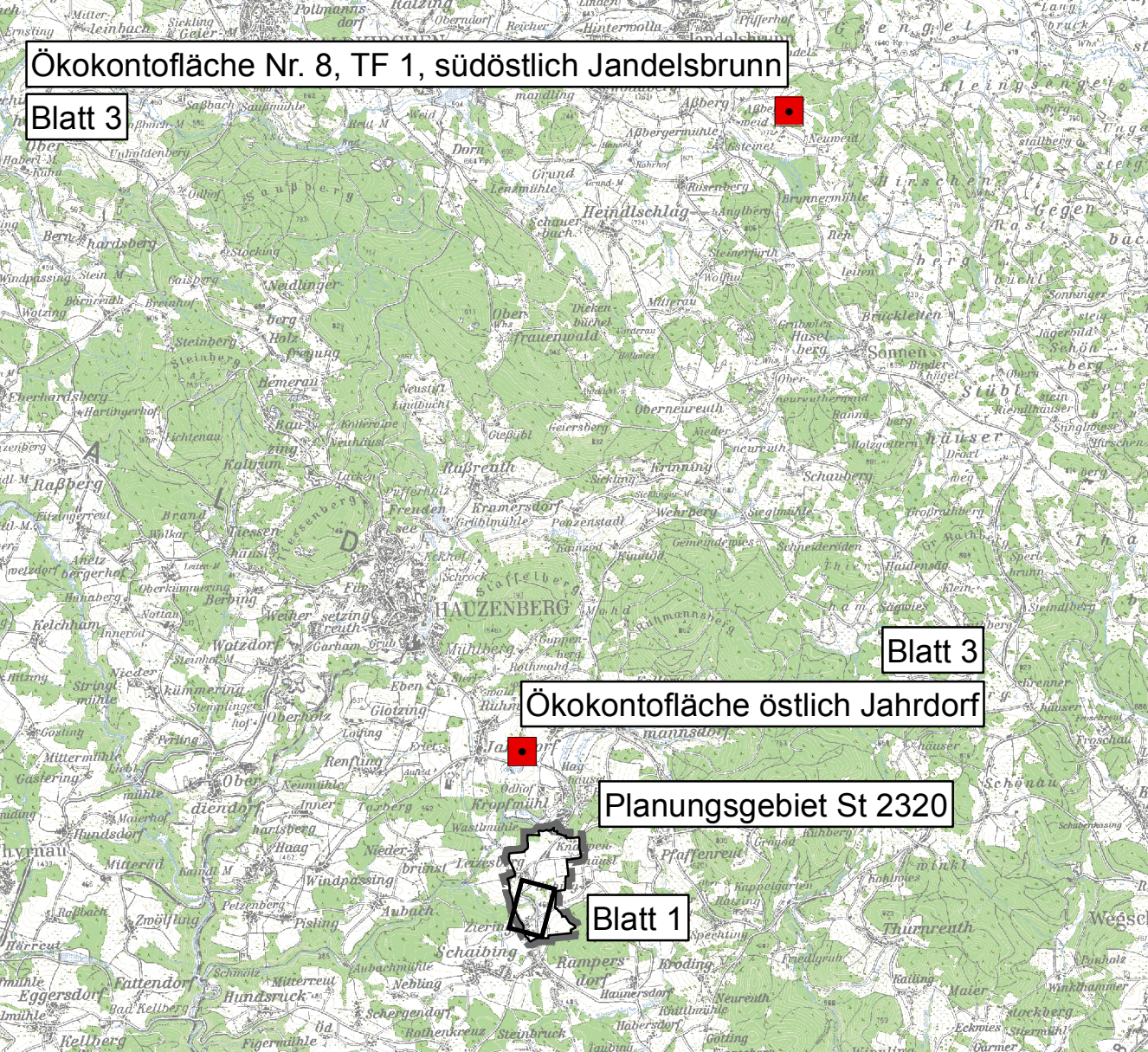
- Trasse St 2320, neu (einschließlich Neugestaltung von Einmündungen, Zufahrten)
- Lärmschutzwall
- freizuhaltendes Sichtfeld
- Einschnittböschung
- Dammböschung
- Entwässerungsmulde, Raubentmulde, Einlaufschacht
- Rohrleitung
- Regenrückhaltebecken (RRB)
- Bachverlegung (Mühlackergraben)

**GESETZLICH GESCHÜTZTE FLÄCHEN UND OBJEKTE**

- ◇ Biotop gemäß Bay. Biotopkartierung
  - ◇ Biotop, eigene Erhebung
  - (S) Fläche mit Anteil an geschützten Biotopen nach § 30 BNatSchG in Verbindung mit Art. 23 BayNatSchG
  - (b) Fläche gemäß den Kriterien der Bay. Biotopkartierung
- BIOTOP- UND NUTZUNGSTYPEN**
- L232 Buchenwälder basenarmer Standorte, mittlere Ausprägung
  - L233 Buchenwälder basenarmer Standorte, alte Ausprägung
  - L432 Sumpfwälder, mittlere Ausprägung
  - L512 Quellrinnen, Bach- und Flussumwälder, mittlere Ausprägung
  - N712 Strukturarme Altersklassen-Nadelholzforste, mittlere Ausprägung
  - N721 Strukturreiche Nadelholzforste, junge Ausprägung
  - N722 Strukturreiche Nadelholzforste, mittlere Ausprägung
  - B112 Mesophile Gebüsche / Hecken
  - B115 Sumpfgebüsche
  - B116 Moor- und Niedermoorgebüsche / Hecken stickstoffreicher, ruderaler Standorte
  - F13 Fließgewässer, deutlich verändert
  - F14 Fließgewässer, mäßig verändert
  - R111 Schilf-Landröhrichte
  - R31 Großseggenriede außerhalb der Verlandungsbereiche
  - K11 Artenarme Säume und Staudenfluren
  - K122 Mäßig artenreiche Säume und Staudenfluren, frischer bis mäßig trockener Standorte
  - K123 Mäßig artenreiche Säume und Staudenfluren, feuchter bis nasser Standorte
  - G11 Intensivgrünland
  - G12 Intensivgrünland, brachgefallen
  - G212 Mäßig extensiv genutztes, artenreiches Grünland
  - G213 Artenarmes Extensivgrünland
  - G215 Mäßig extensiv bis extensiv genutztes Grünland, brachgefallen
  - G221 Mäßig artenreiche, seggen- oder binsenreiche Feucht- und Nasswiesen (extensiv genutzt)
  - G331 Artenarme Borstgrasrasen
  - G4 Tritt- und Parkrasen
  - A11 Intensiv bewirtschaftete Äcker
  - P21 Privatgärten und Kleingartenanlagen, strukturreich
  - P22 Privatgärten und Kleingartenanlagen, strukturreich
  - X11 Dorf-, Kleinsiedlungs- und Wohngebiete
  - X132 Einzelgebäude im Außenbereich
  - V11 Straßenverkehrsfläche, versiegelt
  - V31 Weg, versiegelt
  - V32 Weg, befestigt
  - V33 Weg, unbefestigt
  - W21 Vorwälder auf natürlich entwickelten Böden
  - B212 Feldgehölze, mittlere Ausprägung
  - B312 Baumreihe, mittlere Ausprägung
  - B51 Weihnachtsbaumkultur
  - F211 Graben, naturnah
  - F212 Graben, mit naturnaher Entwicklung
  - F232 Mühlgraben, mit naturnaher Entwicklung

- VORKOMMEN AUSGEWÄHLTER TIERARTEN**
- Fledermäuse**
- ◇ **Flughandweise** (Detektor-Begehungen am 23.05., 04.08. und 03.09.2011)
- |  | F1 | F2 | F3 | F4 | F5 |
|--|----|----|----|----|----|
| Abendsiegler ( <i>Nyctalus noctule</i> )                                     | x  | x  | x  | x  | x  |
| Kleine / Große Bartfledermaus ( <i>Myotis mystacinus / brandtii</i> )        | x  | x  | x  | o  | o  |
| Mausohr, klein ( <i>Myotis spec., klein</i> )                                | x  | x  | x  | o  | o  |
| Nordfledermaus ( <i>Eptesicus nilssonii</i> )                                | x  | x  | x  | x  | x  |
| Nycti ( <i>Nyctalus spec., klein, Eptesicus spec., Vespertilio murinus</i> ) | o  | x  | x  | x  | x  |
| Nyctaloid ( <i>Nyctalus spec., Eptesicus spec., Vespertilio murinus</i> )    | x  | x  | x  | x  | x  |
| Pipistrellid ( <i>Pipistrellus spec.</i> )                                   | x  | x  | x  | x  | x  |
| Rauhautfledermaus ( <i>Pipistrellus nathusii</i> )                           | x  | x  | x  | x  | x  |
| Zwergfledermaus ( <i>Pipistrellus pipistrellus</i> )                         | x  | x  | o  | x  | x  |
- x = Nachweis, o = kein Nachweis
- Standort Batcorder** (Aufzeichnungen am 23.05., 04.08. und 03.09.2011)
- |  | BC1 | BC2 | BC3 |
|--|-----|-----|-----|
| Abendsiegler ( <i>Nyctalus noctule</i> )                                     | x   | o   | o   |
| Bechsteinfledermaus ( <i>Myotis bechsteinii</i> )                            | x   | o   | o   |
| Breitflügel fledermaus ( <i>Eptesicus serotinus</i> )                        | x   | o   | o   |
| Fledermaus, unbestimmt   | x   | o   | o   |
| Fransfledermaus ( <i>Myotis nattereri</i> )                                  | x   | o   | o   |
| Kleine / Große Bartfledermaus ( <i>Myotis mystacinus / brandtii</i> )        | x   | x   | o   |
| Mausohr, klein ( <i>Myotis spec., klein</i> )                                | x   | x   | o   |
| Mausohr ( <i>Myotis spec.</i> )  | x   | o   | o   |
| Nordfledermaus ( <i>Eptesicus nilssonii</i> )                                | x   | x   | x   |
| Nycti ( <i>Nyctalus spec., klein, Eptesicus spec., Vespertilio murinus</i> ) | x   | o   | o   |
| Nyctaloid ( <i>Nyctalus spec., Eptesicus spec., Vespertilio murinus</i> )    | x   | o   | o   |
| Pipistrellid ( <i>Pipistrellus spec.</i> )                                   | x   | x   | x   |
| Wasserrandfledermaus ( <i>Myotis daubentonii</i> )                           | x   | x   | o   |
- x = Nachweis, o = kein Nachweis

- SONSTIGES**
- 1:1000 Bau-km für Achsenschnitt
  - Grenze des Planungsgebietes (aus Vorentwurf)



pbb		Datum	Zeichen
bearbeitet		März 2019	Engermann
gezeichnet		März 2019	Marx
geprüft		März 2019	Engermann

Freistaat Bayern  
 Staatliches Bauamt Passau

Planfeststellung

**St 2320**  
**Ausbau nördlich Untergrießbach (Leizberg)**  
 Bau-km 0+000 bis Bau-km 1+550  
 Abschnitt 140, Station 3,200 bis Station 1,488

Unterlage: 12.3.1  
 Blatt Nr.: Blatt 1  
 Datum:   
 Zeichen:   
**LBP**  
**Maßnahmenplan**  
 Maßstab: 1 : 1.000

Aufgestellt: Passau, den 29.11.2019  
 Staatliches Bauamt

Proj.-Nr. LBP\_82330  
 Geobasisdaten: © Bayerische Vermessungsverwaltung (www.geodaten.bayern.de). Darstellung der Flurkarte als Eigentumsnachweis nicht geeignet.