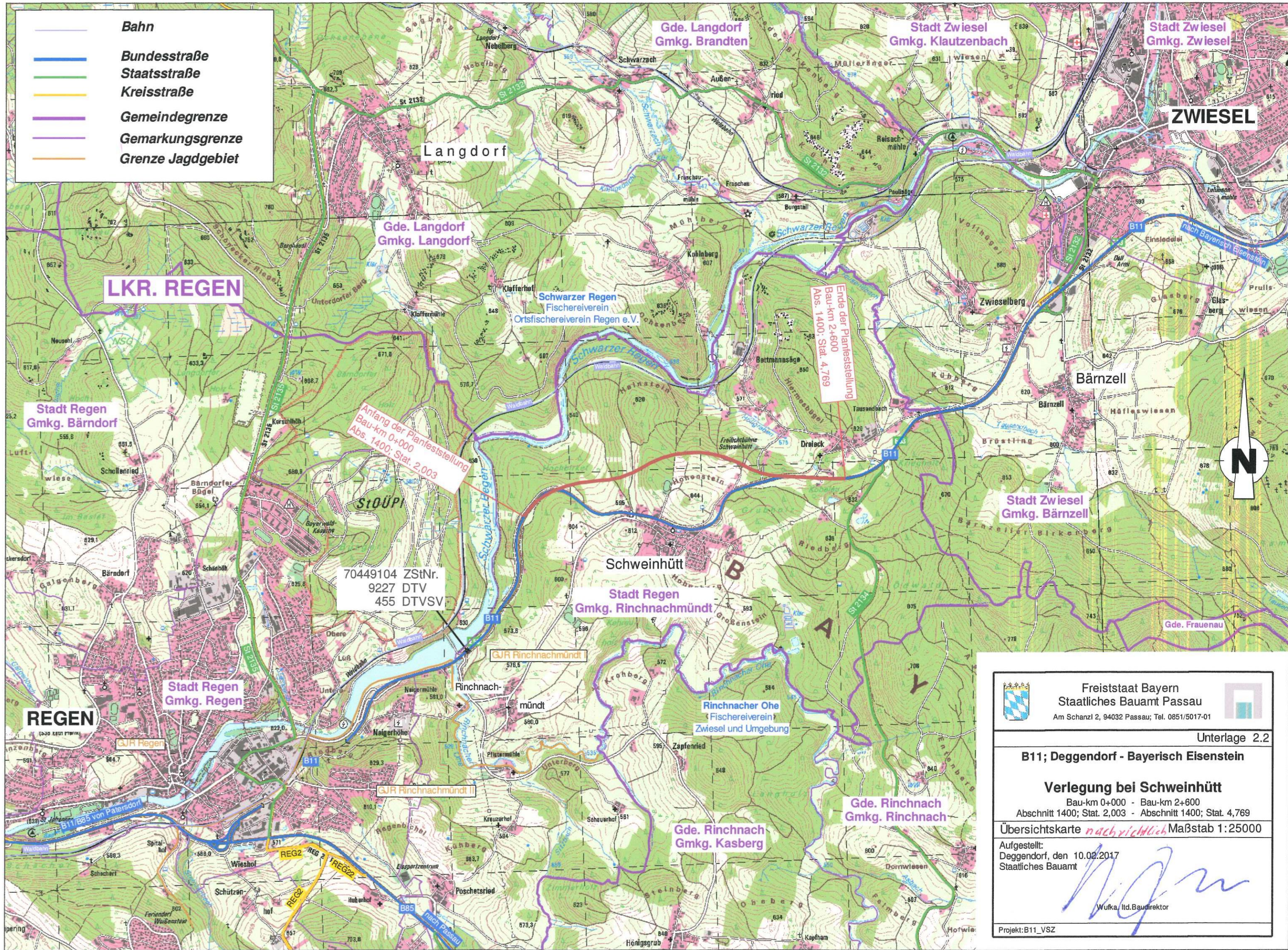


-  Bahn
-  Bundesstraße
-  Staatsstraße
-  Kreisstraße
-  Gemeindegrenze
-  Gemarkungsgrenze
-  Grenze Jagdgebiet



**LKR. REGEN**

Stadt Regen  
Gmkg. Bärndorf

Stadt Regen  
Gmkg. Regen

**REGEN**

Gde. Langdorf  
Gmkg. Langdorf

70449104 ZStNr.  
9227 DTV  
455 DTVSV

Stadt Regen  
Gmkg. Rinchnachmünd

Gde. Rinchnach  
Gmkg. Kasberg

Gde. Rinchnach  
Gmkg. Rinchnach

Gde. Langdorf  
Gmkg. Brandten

Stadt Zwiessel  
Gmkg. Klautzenbach

Stadt Zwiessel  
Gmkg. Zwiessel

**ZWIESEL**

Stadt Zwiessel  
Gmkg. Bärnzell

Bärnzell




 Freistaat Bayern  
 Staatliches Bauamt Passau  
 Am Schanzl 2, 94032 Passau; Tel. 0851/5017-01

Unterlage 2.2  
**B11; Deggendorf - Bayerisch Eisenstein**  
**Verlegung bei Schweinhütt**  
 Bau-km 0+000 - Bau-km 2+600  
 Abschnitt 1400; Stat. 2,003 - Abschnitt 1400; Stat. 4,769  
 Übersichtskarte *nachrichtlich* Maßstab 1:25000  
 Aufgestellt:  
 Deggendorf, den 10.02.2017  
 Staatliches Bauamt  
  
 Wulka, lfd. BauDirektor  
 Projekt: B11\_VSZ