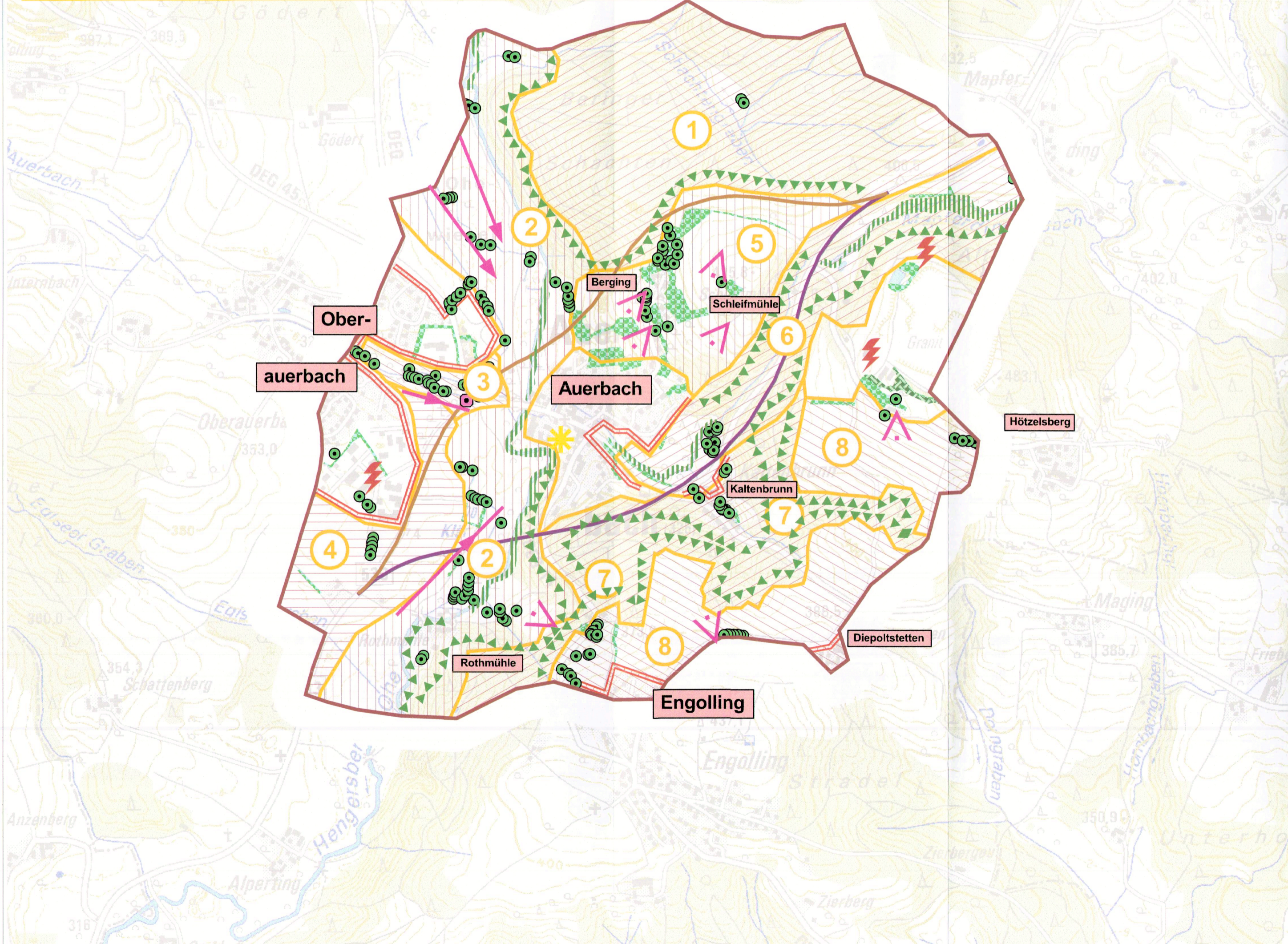


- 1 Waldgebiet um den Schachtengraben
- 2 Tal der Hengersberger Ohe
- 3 Unteres Auerbachtal
- 4 Hügelland westlich des Ohetals
- 5 Anstieg des Bayerischen Walds nördlich Auerbach
- 6 Kerbtal des Mapferdinger Bachs
- 7 Hangwälder südlich und östlich Auerbach
- 8 Offenlandbereiche in Mittelgebirgslagen



Landschaftsbildeinheiten

- 5 Nummer der Landschaftsbildeinheit
- N Grenze der Landschaftsbildeinheit

Landschaftsbildqualität

- gering
- mittel
- hoch
- sehr hoch
- nicht bewertet

Landschaftsbildprägende Elemente

- Wald mit besonderer Bedeutung für das Landschaftsbild (gem. Waldfunktionsplan) - bedeutsame Sichtkulisse
- Wald mit besonderer Bedeutung für den Sichtschutz (gem. Waldfunktionsplan)
- Hecken, Feldgehölze, Obstbäume
- Bäume, Baumgruppen
- kulturhistorische Landschaftselemente (visuell auffällig)
- Bedeutsame Sichtkulissen
- Hangwald, Wald-, Gehölzränder
- Siedlungsränder

Landschaftserleben

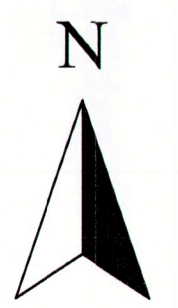
- attraktive Fernblicke
- wichtige Blickbezüge
- bedeutsamer visueller Bezugspunkt

Vorbelastungen

- störende Bau- und Landschaftselemente

Sonstige Darstellungen

- Variante "Nord 2"
- Variante "Süd"
- Wald
- Grenze des Untersuchungsgebiets



Freistaat Bayern Staatliches Bauamt Passau <small>Am Schanzl 2, 94032 Passau, Tel. 081/5017-01</small>	Unterlage	12.4.3	
	Karte Nr.	5	
	Datum	Zeichen	
UMWELTVERTRÄGLICHKEITSSTUDIE VARIANTENVERGLEICH	bearbeitet	Sept 09	Pirkl
	gezeichnet	Sept 09	Pirkl, Ermold
	geprüft	04.07.2013	Sattler J.
B 533 Ortsumfahrung Auerbach	Bestand		
	Landschaftsbild		
Maßstab 1 : 10.000			

LANDSCHAFTSBÜRO Pirkl - Riedel - Theurer

BÜRO LANDSHUT: Pflaser Weg 10, 84034 Landshut Tel: 0871/2760000, Fax: 0871/2760060 info@landschaftsbuero.net	BÜRO DARMSTADT: Blütenweg 5, 64380 Roßdorf Tel: 06154/695547, Fax: 06154/695548 landschaftsbuero.da@t-online.de
---	--