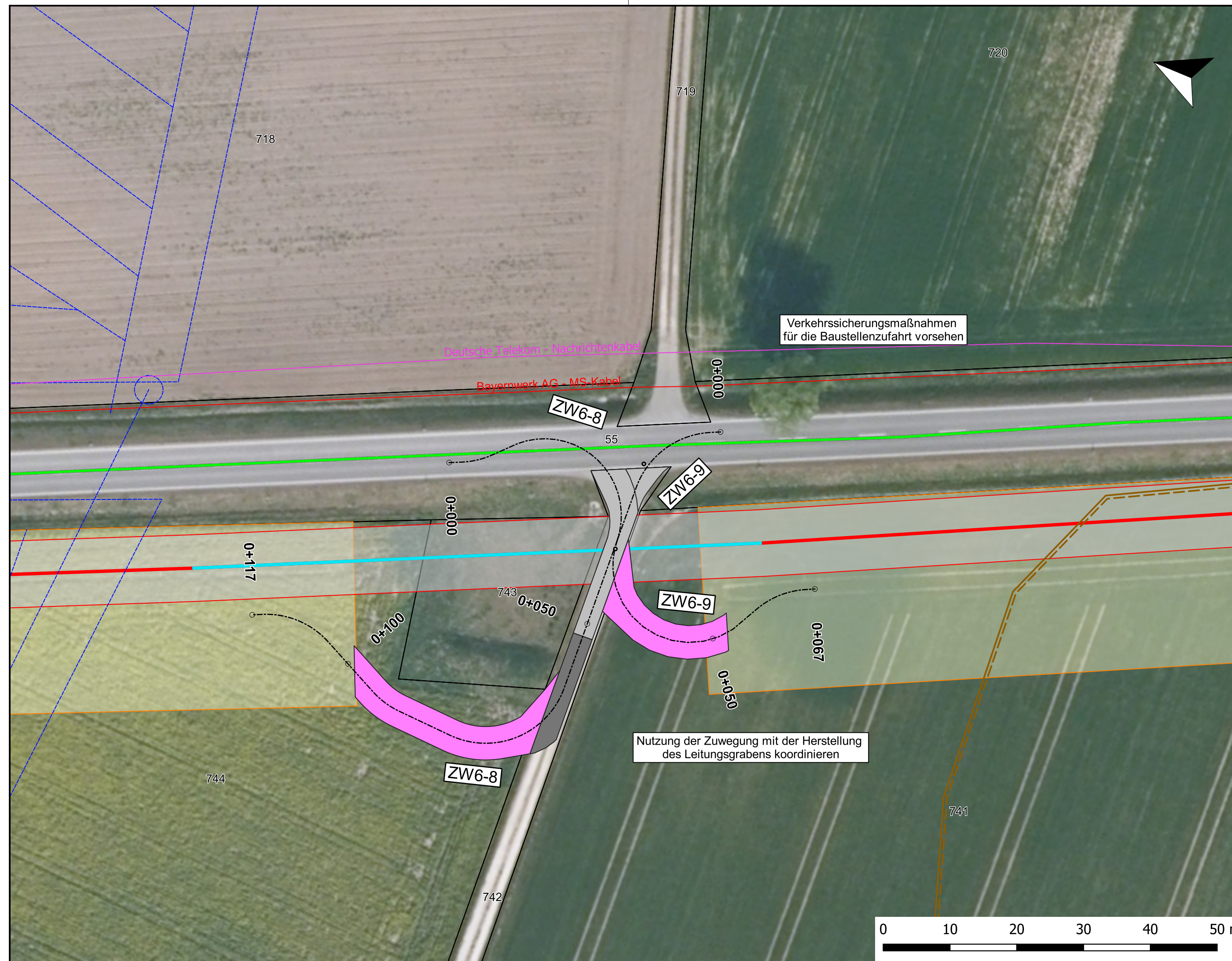


# LAGEPLAN

## 110-kV-Kabelleitung Anschluss Bachl 3 und 4 Ltg. Nr. LH-08-O1/3 und LH-08-O1/4

M. Nr. 150n - UW Bachl

Maßstab 1:500



### Legende

#### Zuwegungen

- Achsen
- Ausbau Baggermatten
- Ausbau Schotter
- Bestand Asphalt
- Bestand Schotter

#### Leitungstrasse

- Leitungsachse
- Leitungsschutzstreifen
- Arbeitsstreifen
- Muffe
- HDD-Bohrung

#### TöB Leitungen

- 20-kV-Kabel
- Gashochdruckleitung
- Informationsluftkabel
- MS-Kabel
- Nachrichtenkabel
- NS-Kabel
- Produktenfernleitung
- Richtfunkstrecke
- Trinkwasserleitung
- Drainage
- 110-kV-Freileitung

#### Schutzgebiete

- Baudenkmal
- Biotop
- Baudenkmal\_Pfeil

#### Kataster

- Flurstücksgrenze/Flurstücksnummer

Index	Datum	Gezeichnet	Änderung			
Zugehörigkeit			Verweis	Maßstab 1:500	Format 297x765	
Technische Referenz BAG-TSL	Erstellt durch <b>OMEXOM</b> Moritz Müller	Genehmigt von BAG-TA P. Hilburger	Erstelldatum 27.07.2021	Status gültig	Zählteil 17 Blatt 25	
<b>bayernwerk netz</b>	Objektname 110-kV-Kabelleitung Anschluss Bachl 3 und 4 Ltg.Nr. LH-08-O1/3 und LH-08-O1/4					
Klassifikation Planfeststellungsunterlage						
ID	Titel Zuwegungsplan					