

Variante A 1 (Nord): Erdkabel, Länge: 3.740 m	
Wesentliche schutzgutbezogene Konflikte	quantitativ
Schutzgut Mensch: Mindestabstand zu Wohn- oder Mischgebieten	300 m
Schutzgut Tiere und Pflanzen: Anlagen- und baubedingte Inanspruchnahme von Lebensräumen Potenzielle baubedingte Beeinträchtigungen Avifauna (Querung Dichtezentren Offenlandbrüter)	102.850 m ² 760 m
Schutzgut Boden: Bodeneingriffe durch Erdaushub (Kabelgraben) Querung von grundwasserbeeinflussten Böden Potenzielle Beeinträchtigung von Altlastenverdachtsfl.	11.220 m ² 310 m
Schutzgut Wasser: Querung wassersensibler Bereiche Unterbohrung von Fließgewässern	310 m 1 x
Schutzgut Kultur- und Sachgüter: Potenzielle Beeinträchtigung amtlich erfasster Bodendenkmäler	3 x
Raumbedeutsame Nutzungen: Dauerhafte Nutzungsbeschränkungen auf Landwirtschaftsflächen Querung landwirtschaftlicher Sonderkulturen	37.400 m ² 420 m

Variante B 1 (Nord): Erdkabel, Länge: 4.130 m	
Wesentliche schutzgutbezogene Konflikte	quantitativ
Schutzgut Mensch: Mindestabstand zu Wohn- oder Mischgebieten	130 m
Schutzgut Tiere und Pflanzen: Anlagen- und baubedingte Inanspruchnahme von Lebensräumen Potenzielle baubedingte Beeinträchtigungen Avifauna (Querungslänge Dichtezentren Offenlandbrüter)	113.575 m ² 1.580 m
Schutzgut Boden: Bodeneingriffe durch Erdaushub (Kabelgraben) Querung von grundwasserbeeinflussten Böden Potenzielle Beeinträchtigung von Altlastenverdachtsfl.	12.390 m ² 1.030 m 2 x
Schutzgut Wasser: Querung wassersensibler Bereiche Unterbohrung von Fließgewässern	1.030 m -
Schutzgut Kultur- und Sachgüter: Potenzielle Beeinträchtigung amtlich erfasster Bodendenkmäler	1 x
Raumbedeutsame Nutzungen: Dauerhafte Nutzungsbeschränkungen auf Landwirtschaftsflächen Querung landwirtschaftlicher Sonderkulturen	41.300 m ² -

Variante A 2 (Mitte): Erdkabel, Länge: 1.700 m	
Wesentliche schutzgutbezogene Konflikte	quantitativ
Schutzgut Tiere und Pflanzen: Anlagen- und baubedingte Inanspruchnahme von Lebensräumen Querung von Biotopflächen / naturnahen Waldbeständen Inanspruchnahme von Okoflächen Baubedingte Beeinträchtigung von Amphibien-Laichgewässern / Amphibienwanderungen Potenzielle Beeinträchtigung von Biotopbäumen Baubedingte Rodung von Waldflächen als Lebensräume ubiquitärer Vogelarten	41.360 m ² 150 m - - 1 x 15.785 m ²
Schutzgut Boden: Bodeneingriffe durch Erdaushub (Kabelgraben) Querung von grundwasserbeeinflussten Böden	5.100 m ² 120 m
Schutzgut Wasser: Querung wassersensibler Bereiche Unterbohrung von Fließgewässern Beeinträchtigung von Kleingewässern / Tümpeln	120 m -
Schutzgut Klima / Luft: Dauerhafte Rodung von Wald mit regionaler Bedeutung für den Klimaschutz (gemäß WFP)	7.700 m ²
Schutzgut Landschaftsbild: Errichtung von Stahlgittermasten mit Höhe 30-90 m und teils hoher Fernwirkung Querung von Waldbeständen mit hoher-sehr hoher Eigenart (Rodung) Baubedingte Waldrodung gesamt	- 150 m 15.785 m ²
Schutzgut Kultur- und Sachgüter: Querung amtlich erfasster Bodendenkmäler Potenzielle Beeinträchtigung amtlich erfasster Bodendenkmäler	2 x (Länge: 400 m) -
Raumbedeutsame Nutzungen: Randverlauf zu einer genehmigten Abbaufläche Dauerhafte Nutzungsbeschränkungen auf Landwirtschaftsflächen Dauerhafter Verlust von Forstflächen	- 9.700 m ² 7.700 m ²

Variante A 2 F (Mitte): Freileitung, Länge: 1.690 m	
Wesentliche schutzgutbezogene Konflikte	quantitativ
Schutzgut Tiere und Pflanzen: Anlagen- und baubedingte Inanspruchnahme von Lebensräumen Inanspruchnahme von Biotopflächen / naturnahen Waldbeständen an Maststandorten Inanspruchnahme von Okoflächen Baubedingte Beeinträchtigung von Amphibien-Laichgewässern / Amphibienwanderungen Potenzielle Beeinträchtigung von Biotopbäumen Baubedingte Rodung von Waldflächen als Lebensräume ubiquitärer Vogelarten	38.625 m ² 1 x (n.q.) - 1 x potenziell - 11.750 m ²
Schutzgut Boden: Bodeneingriffe durch Erdaushub (Mastfundamente) Inanspruchnahme von grundwasserbeeinflussten Böden an Maststandorten	3.330 m ² 1 x (n.q.)
Schutzgut Wasser: Inanspruchnahme wassersensibler Bereiche an Maststandorten Unterbohrung von Fließgewässern Beeinträchtigung von Kleingewässern / Tümpeln an Maststandorten	1 x (n.q.) 1 x
Schutzgut Klima / Luft: Dauerhafte Rodung von Wald mit regionaler Bedeutung für den Klimaschutz (gemäß WFP)	2.550 m ²
Schutzgut Landschaftsbild: Errichtung von Stahlgittermasten mit Höhe 30-90 m und teils hoher Fernwirkung Querung von Waldbeständen mit hoher-sehr hoher Eigenart (Rodung) Baubedingte Waldrodung gesamt	- 6 x 11.750 m ²
Schutzgut Kultur- und Sachgüter: Beeinträchtigung amtlich erfasster Bodendenkmäler (Bauflächen um Maststandorte) Potenzielle Beeinträchtigung amtlich erfasster Bodendenkmäler	1 x 1 x
Raumbedeutsame Nutzungen: Randverlauf zu einer genehmigten Abbaufläche Dauerhafte Nutzungsbeschränkungen auf Landwirtschaftsflächen Dauerhafter Verlust von Forstflächen	- 4.280 m ² 2.550 m ²

Variante B 2 (Mitte): Erdkabel, Länge: 2.060 m	
Wesentliche schutzgutbezogene Konflikte	quantitativ
Schutzgut Tiere und Pflanzen: Anlagen- und baubedingte Inanspruchnahme von Lebensräumen Querung von Biotopflächen / naturnahen Waldbeständen Inanspruchnahme von Okoflächen Baubedingte Beeinträchtigung von Amphibien-Laichgewässern / Amphibienwanderungen Potenzielle Beeinträchtigung von Biotopbäumen Baubedingte Rodung von Waldflächen als Lebensräume ubiquitärer Vogelarten	52.240 m ² 270 m 3 x 2 x potenziell - 12.915 m ²
Schutzgut Boden: Bodeneingriffe durch Erdaushub (Kabelgraben) Querung von grundwasserbeeinflussten Böden	6.180 m ² 420 m
Schutzgut Wasser: Querung wassersensibler Bereiche Unterbohrung von Fließgewässern Beeinträchtigung von Kleingewässern / Tümpeln	420 m 1 x -
Schutzgut Klima / Luft: Dauerhafte Rodung von Wald mit regionaler Bedeutung für den Klimaschutz (gemäß WFP)	6.300 m ²
Schutzgut Landschaftsbild: Errichtung von Stahlgittermasten mit Höhe 30-90 m und teils hoher Fernwirkung Querung von Waldbeständen mit hoher-sehr hoher Eigenart (Rodung) Baubedingte Waldrodung gesamt	- 270 m 12.915 m ²
Schutzgut Kultur- und Sachgüter: Querung amtlich erfasster Bodendenkmäler Potenzielle Beeinträchtigung amtlich erfasster Bodendenkmäler	1 x (Länge: 140 m) -
Raumbedeutsame Nutzungen: Randverlauf zu einer genehmigten Abbaufläche Dauerhafte Nutzungsbeschränkungen auf Landwirtschaftsflächen Dauerhafter Verlust von Forstflächen	200 m 14.300 m ² 6.300 m ²

Variante A 3 (Süd): Erdkabel, Länge: 1.710 m	
Wesentliche schutzgutbezogene Konflikte	quantitativ
Schutzgut Mensch: Mindestabstand zu Wohn- oder Mischgebieten	60 m
Schutzgut Tiere und Pflanzen: Anlagen- und baubedingte Inanspruchnahme von Lebensräumen Querung von Biotopflächen / naturnahen Waldbeständen Baubedingte Rodung von Waldflächen als Lebensräume ubiquitärer Vogelarten	47.025 m ² -
Schutzgut Boden: Bodeneingriffe durch Erdaushub (Kabelgraben) Querung von grundwasserbeeinflussten Böden	5.130 m ² 80 m
Schutzgut Wasser: Querung wassersensibler Bereiche Unterbohrung von Fließgewässern Unterbohrung von Stillgewässern / Tümpeln	80 m 2 x -
Schutzgut Klima / Luft: Dauerhafte Rodung von Waldflächen	-
Schutzgut Landschaftsbild: Baubedingte Waldrodung	-
Schutzgut Kultur- und Sachgüter: Querung amtlich erfasster Bodendenkmäler	1 x (Länge: 540 m)
Raumbedeutsame Nutzungen: Dauerhafte Nutzungsbeschränkungen auf Landwirtschaftsflächen Dauerhafter Verlust von Forstflächen	17.100 m ² -

Variante B 3 (Süd): Erdkabel, Länge: 1.540 m	
Wesentliche schutzgutbezogene Konflikte	quantitativ
Schutzgut Mensch: Mindestabstand zu Wohn- oder Mischgebieten	150 m
Schutzgut Tiere und Pflanzen: Anlagen- und baubedingte Inanspruchnahme von Lebensräumen Querung von Biotopflächen / naturnahen Waldbeständen Baubedingte Rodung von Waldflächen als Lebensräume ubiquitärer Vogelarten	42.350 m ² 120 m 1.200 m ²
Schutzgut Boden: Bodeneingriffe durch Erdaushub (Kabelgraben) Querung von grundwasserbeeinflussten Böden	4.620 m ² 260 m
Schutzgut Wasser: Querung wassersensibler Bereiche Unterbohrung von Fließgewässern Unterbohrung von Stillgewässern / Tümpeln	260 m 2 x 2 x
Schutzgut Klima / Luft: Dauerhafte Rodung von Waldflächen	1.200 m ²
Schutzgut Landschaftsbild: Baubedingte Waldrodung	1.200 m ²
Schutzgut Kultur- und Sachgüter: Querung amtlich erfasster Bodendenkmäler	1 x (Länge: 200 m)
Raumbedeutsame Nutzungen: Dauerhafte Nutzungsbeschränkungen auf Landwirtschaftsflächen Dauerhafter Verlust von Forstflächen	14.200 m ² 1.200 m ²

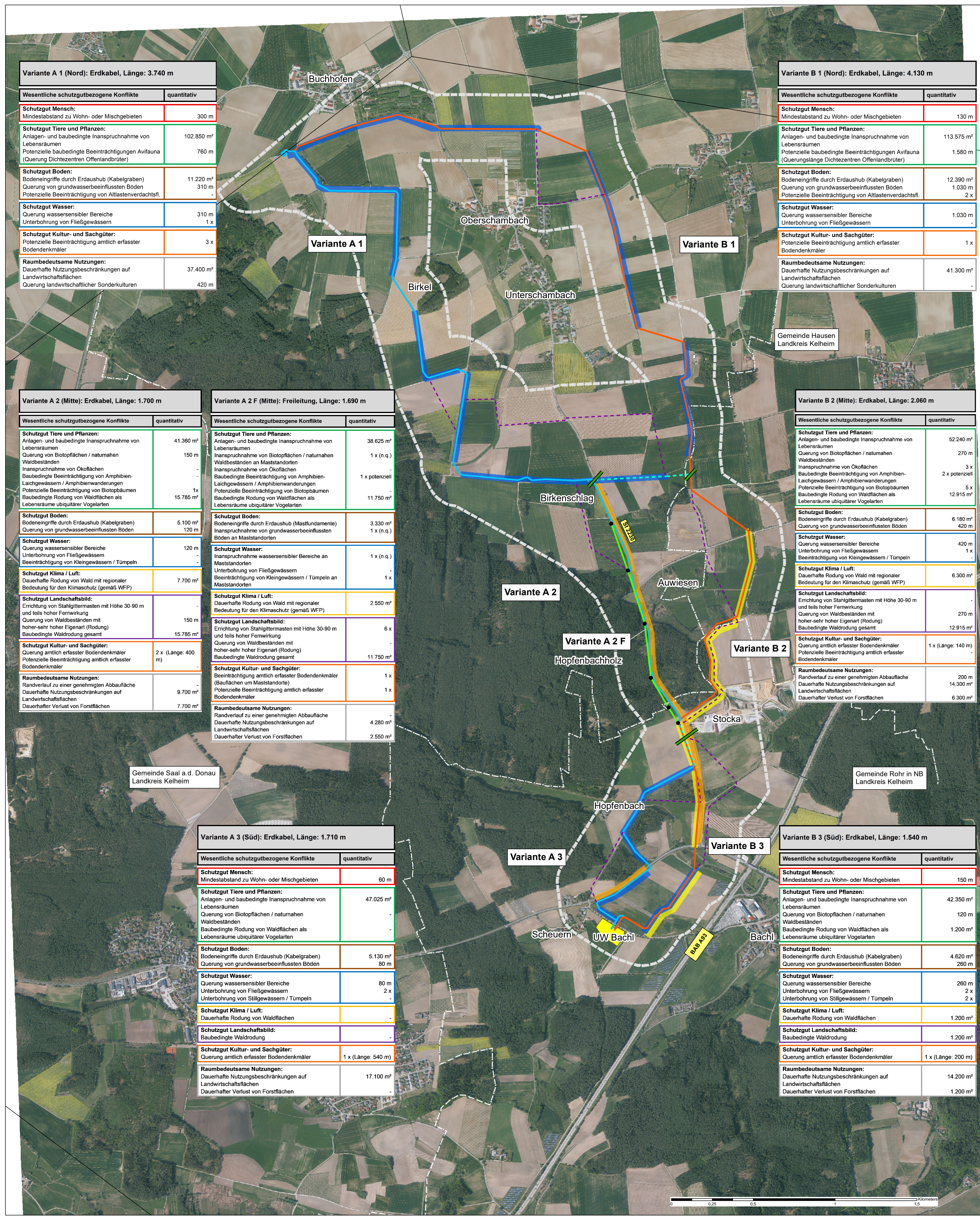
Legende

Technische Planung / Varianten Kabeltrassen

- Standort UW Bachl
- Kabelübergangsmast an der 110kV-Freileitung Sittling-Regensburg
- 110 kV-Freileitung
- Trassenvariante A (Erdkabel)
- Trassenvariante B (Erdkabel)
- mögliche Verbindungsstrasse A-B
- Freileitungsvariante: 110-kV-Freileitung als technische Variante A2F mit Masten
- Untersuchungskorridor
- Grenzen der Trassenabschnitte:
A1 und B1: Nord
A2 und B2: Mitte
A3 und B3: Süd

Bündelungseffekte

- Bündelung mit Wirtschaftswegen / untergeordneten Straßen
- Bündelung mit überörtlichen Straßen
- Bündelung mit überörtlichen Leitungen (Erdöl-Pipeline)



Orthofotos, Bayerische Vermessungsverwaltung (2014)

Nr.	Änderung / Ergänzung	Datum	Name / Stelle

Auftraggeber
PLANUNGSGRUPPE LANDSCHAFT
Landwirtschaftliche, forstliche, landschaftliche
Dipl.-Ing. Beate Albrecht Dipl.-Ing. Ingrid Gass
Helmuth-Weber-Str. 10 95444 Bayreuth

Verwendung und Planart
Plan Nr. 6:
Variantevergleich - Wesentliche Konflikte / Bündelungseffekte

Datum	Name
23-06-2021	UK
23-06-2021	AW
23-06-2021	BA-H

Bauherr
Im Namen und für Rechnung des Bauherrn:
Bayerwerk Netz GmbH
Netztechnik, Anlagen und Systemtechnik, Leitungen, BAG-TL
Luitpoldplatz 5
95444 Bayreuth
Datum: 30-08-2021

Planzeichen / Nr. / Codierungen/AZ
Umweltfachliche Variantenuntersuchung

Maßstab: 1 : 10.000 **Bauvorhaben:** 110-kV-Anschlussleitung für das Umspannwerk Bachl
Erdkabelleitung- Nr. LH-08-O1/3, LH-08-O1/4

Format: 820 x 760 **Höhensystem:** **Spannungsebene:** 110 kV

