

**Legende**

- Maßnahmen-Nummerierung, siehe Maßnahmenblätter**
- Vermeidungsmaßnahmen Naturhaushalt (V)**
- V1.1: Temporäre Schutzzäune zur Laubwaldbegrenzung, vgl. AV 9
  - V1.2: Teilweise Bestandserhaltung von Laubwaldbeständen im Schutzstreifen mit Aufwuchsbeschränkung
  - V1.3: Schutz von empfindlichen grundwasserbeeinflussten Böden vor Verdichtung
  - V2.1: Schutz von erosionsgefährdeten Böden im Bodenschutzwald
  - V2.2: Vermeidung von Böschungseingriffen im Bereich eines Hohlweg-Geotops, keine Fahrbahn-Vorbereitung
  - V2.3: Vermeidung von Bodenbeeinträchtigungen durch Abbau vorhandener Masten (belastete Gestänge / Fundamente)
  - V2.4: Vermeidung von Bodenbeeinträchtigungen im Bereich einer sanierten Alltast einfügen
  - V2.5: Vermeidung von baubedingten Gewässerbeeinträchtigungen
  - V3.1: Vermeidung von Beeinträchtigungen eines Trinkwasserschutzgebietes
  - V3.2: Vermeidung von Beeinträchtigungen durch Grundwasserentnahme in Baugruben
  - V3.3: Schutz von amtlich erfassten Bodendenkmälern
  - V4: Vermeidung von Eingriffen durch Bauflächen
  - V5: Vermeidung von Eingriffen durch Bauflächen
- Artenschutzrechtliche Vermeidungsmaßnahmen (AV)**
- AV1: Scharlach-Plattkäfer: Totholz umlagern (Blatt 1, AV 7-FFH)
  - AV2: Reptilien: temporäre Schutzzäune (AV 8)
  - AV3: Amphibien: temporäre Schutzzäune (AV 8)
  - AV4: Vogelanflug: Markierung des Erdsells (AV 6)
- Vorgezogene Artenschutzrechtliche Ausgleichsmaßnahmen (CEF-Maßnahmen)**
- CEF1: Aufhängen von Vogel-(5) und Fledermaus-(5) nistkästen pro Habitatbaum (A/E 1 CEF)
  - CEF2: Flächen für das Aufhängen der Nistkästen
  - CEF3: Anlage von Blühstreifen (Lage variabel)(A/E 2 CEF)

**Ausgleichsmaßnahmen (A)**

- A1: Entseelung und Rückbau bestehender Mastfundamente
- A2: Neuanlage eines gebietsheimischen Hartholz-Auwaldes durch Aufforstung
- A3: Grenze der Ausgleichs- und Ersatzmaßnahmen
- A4: Biotop- und Nutzungstypen lt. Biotopwertliste der BayKompV - Prognosezustand (Ausgleichs- und Ersatzmaßnahmen)

**Wiederherstellungs- und Gestaltungsmaßnahmen (W)**

- W1: Wiederherstellung von Ackerstandorten / Gärten
- W2.1/W2.2: Wiederherstellung von intensivem - extensivem Grünland
- W3.1/W3.2: Wiederherstellung von Feuchtbiotopen (Nasswiesen, feuchte Hochstaudenfluren, Röhrichtbestände)
- W4: Wiederherstellung von Bachläufen / Gräben
- W5.1/W5.2: Standortheimische Gehölzpflanzungen, vgl. AV 11 (Strauch- und Baumhecken, Gehölzreiseräume)
- W6.1: Pflanzung von heimischen Einzelbäumen / Baumgruppen
- W6.2: Entwicklung von Auwald (ohne Aufwuchsbeschränkung)
- W6.3: Entwicklung von sonstigen standortgerechten Laubwäldern (ohne Aufwuchsbeschränkung)
- W7: Waldrandgestaltung (Pflanzung eines gestuften Waldmantels, Unterpflanzung angeschnittener Waldränder mit Sträuchern)
- W8: Aufforstung von Mischwald (ohne Aufwuchsbeschränkung)
- W9: Entwicklung / Wiederherstellung von Saum- und Ruderalvegetation
- W10: Schutzstreifen mit Aufwuchsbeschränkung: Laubholz-Sukzession, Entwicklung von Vorwaldstadien
- W11: Schutzstreifen mit Aufwuchsbeschränkung: Betassen der Wurzelstöcke (Bodenschutz), Entwicklung von Vorwaldstadien
- W12: Schutzstreifen mit Aufwuchsbeschränkung: Rodung von Nadelholzbeständen, Entwicklung von Vorwaldstadien
- W13: Gehölzentwicklung in einem Hangrutschbereich durch Sukzession (fachgutachterliche Vorgabe)

**Sonstiges**

- Landesgrenze Deutschland / Österreich
- Gemeindegrenze
- Flurgrenzen
- Bestandsleistungen 220/110 kV mit Bezeichnung

380/110-kV-Freileitung  
(St. Peter -) Landesgrenze - Simbach  
Ltg. Nr. B153

**Landschaftspflegerischer Begleitplan  
Massnahmenplan**

Mast Nr. 41 - Mast Nr. 44

**Planfeststellungsunterlagen**

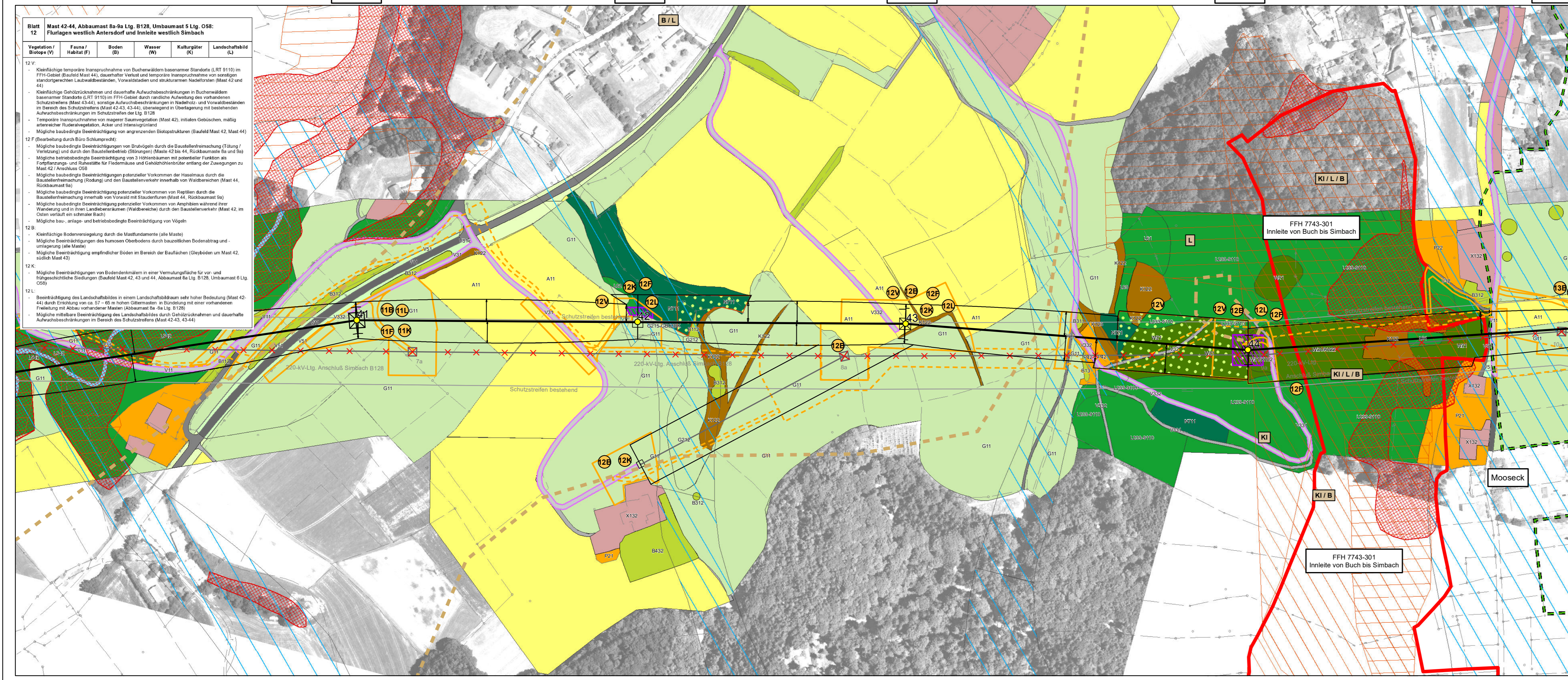
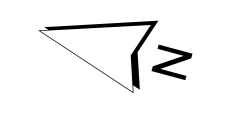
Aufgestellt: Bayreuth TenneT TSO GmbH

i.V. Thomas Ehrhardt-Unglaube

i.A. Dirk Daßler

PLANUNGSGRUPPE	LANDSCHAFT	Maßstab	Einheit
1:2.500	Meter		
Bearb.	06.2020	BR,AW	
Gepr.	07.2020	BA	
Norm			

Zust. Änderung Datum Name Urspr.:



**Legende**

- Biotope- und Nutzungstypen**
- Waldmantel, Vorwälder, spezielle Waldnutzungsformen
  - Laubmischwälder (Laubbaumanteil > 50%)
  - Nadelmischwälder (Nadelbaumanteil > 50%)
  - Feldgehölze, Hecken, Gebüsche, Gehölzkulturen
  - Fließ- und Stillgewässer
  - Acker
  - Grünland
  - Röhrichte und Großseggenriede
  - Ufersäume, Säume, Ruderal- und Staudenfluren
  - Siedlungsbereiche, Industrie-, Gewerbe- und Sondergebiete
  - Freiflächen des Siedlungsbereiches
  - Verkehrsfläche des Straßen- und Flugverkehrs, versiegelt
  - Rad-/Fußweg und Wirtschaftsweg, versiegelt oder befestigt
  - Rad-/Fußweg und Wirtschaftsweg, unbefestigt, nicht bewachsen oder bewachsen
  - Grünfläche und Gehölzbestand junger bis mittlerer Ausprägung entlang von Verkehrsflächen
  - Vegetationsarme Standorte
  - L61: Feinkodierung nach BayKompV
- Ergebnisse Faunistische Erhebungen**
- Konfliktflächen Haselmaus (Blatt 8)
  - Konfliktflächen Reptilien
  - Reviermittelpunkte Vögel: A1 - B2 | B3 - B7
  - Konfliktflächen Biber
  - Konfliktflächen Amphibien
  - Konfliktflächen Käfer
  - Habitatbäume

**Konflikte**

- Geplante 380-kV-Freileitung
- Maststandort (Winkel-/Tragmast) mit Mastnummer
- Schutzbereichsbegrenzung geplante Leitung
- Aufwuchsbeschränkung durch Schutzstreifen
- Dauerhafte Rodung im Mastumfeld
- Dauerhafter Wegebau
- Inanspruchnahme vorhandener Zuwegungen
- Vorübergehende Inanspruchnahme
- Leitungs-Provisorium (keine Bestandsbeeinträchtigung)
- Rückzubauende Freileitungen mit Mastnummer und Schutzstreifen
- Konflikt mit Nummer

**Schutzgebiete und sonstige schutzwürdige Bereiche**

- Fauna-Flora-Habitat-Gebiet (FFH-Gebiet mit Bezeichnung)
- Europäisches Vogelschutzgebiet (SPA-Gebiet mit Bezeichnung)
- Ramsar-Gebiet / Europareservat
- Naturschutzgebiet (NSG mit Bezeichnung)
- Landschaftsschutzgebiet (LSG-00092.02 Schellenberg)
- Gesetzlich geschützte Biotope nach §30 BNatSchG im Wirkraum (eigenkartiert)
- Amthlich erfasste Biotope
- Okoflächenkataster (Bayern)
- Wasserschutzgebiet (WSG) Zone I, II, III
- Hochwassergefahrenfläche HQ 100 (inn)
- Wassersensibler Bereich
- Wald mit besonderer Bedeutung gemäß Waldfunktionsplan A1/A2 = Nistansatz lokal / regional B = Bodenschutz L = Lebermoos
- Geotop gemäß Geotopkataster Bayern (Blatt 3, 11)
- Bodendenkmal
- Vermutungsfläche vor- und frühgeschichtliche Siedlungen
- Moorboden gemäß Moorbodenkataster (Blatt 12, 13)

380/110-kV-Freileitung  
(St. Peter -) Landesgrenze - Simbach  
Ltg. Nr. B153

**Landschaftspflegerischer Begleitplan  
Bestands- und Konfliktplan**

Mast Nr. 41 - Mast Nr. 44

**Planfeststellungsunterlagen**

Aufgestellt: Bayreuth TenneT TSO GmbH

i.V. Thomas Ehrhardt-Unglaube

i.A. Dirk Daßler

PLANUNGSGRUPPE	LANDSCHAFT	Maßstab	Einheit
1:2.500	Meter		
Bearb.	06.2020	BR,AW	
Gepr.	07.2020	BA	
Norm			

Zust. Änderung Datum Name Urspr.:

