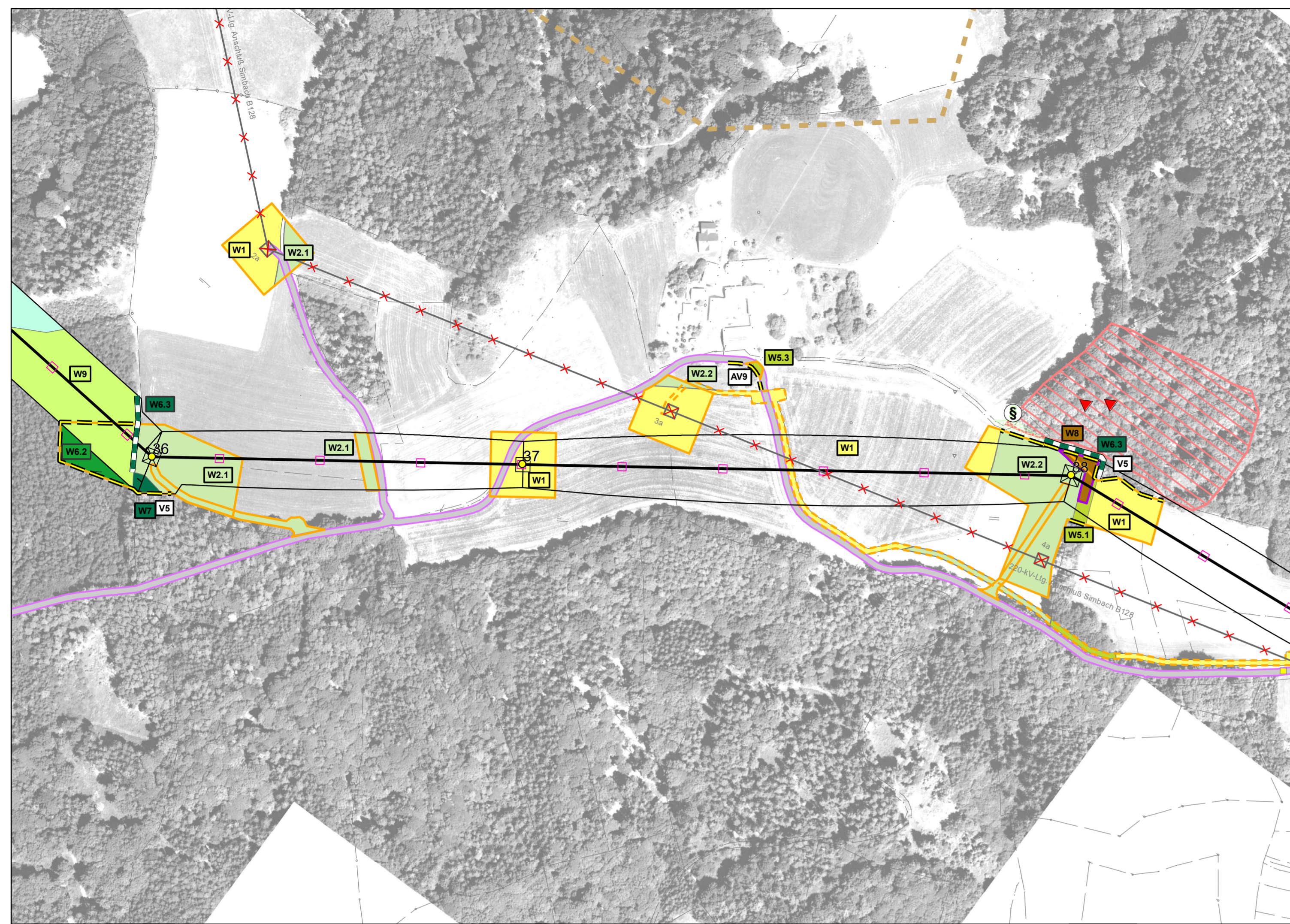


380/110-kV-Freileitung
(St. Peter -) Landesgrenze - Simbach
Ltg. Nr. B153

Landschaftspflegerischer Begleitplan Massnahmenplan

Mast Nr. 36 - Mast Nr. 38



Legende

- Vermeidungsmaßnahmen Naturhaushalt (V)**
- V1.1 Temporäre Schutzzäune zur Baufeldbegrenzung, vgl. AV 9
 - V1.2 Teilweise Bestandserhaltung von Laubwaldbeständen im Schutzstreifen mit Aufwuchsbeschränkung
 - V1.3 Schutz von temporär beanspruchten Feuchtbiotopen
 - V2.1 Schutz von empfindlichen grundwasserbeeinflussten Böden vor Verdichtung
 - V2.2 Schutz von erosionsgefährdeten Böden im Bodenschutzwald
 - V2.3 Vermeidung von Böschungseingriffen im Bereich eines Hohlweg-Geotops, keine Fahrbahn-Verbreiterung
 - V2.4 Vermeidung von Bodenbeeinträchtigungen durch Abbau vorhandener Masten (belastete Gestänge / Fundamente)
 - V2.5 Vermeidung von Bodenbeeinträchtigungen im Bereich einer sanierten Altlast einfügen
 - V3.1 Vermeidung von baubedingten Gewässerbeeinträchtigungen
 - V3.2 Vermeidung von Beeinträchtigungen der Hochwassergefahrenfläche HQ 100
 - V3.3 Vermeidung von Beeinträchtigungen eines Trinkwasserschutzgebietes
 - V3.4 Vermeidung von Beeinträchtigungen durch Grundwasserhaltung in Baugruben
 - V4 Schutz von amtlich erfassten Bodendenkmälern
 - V5 Vermeidung von Eingriffen durch Bauflächen

Artenschutzrechtliche Vermeidungsmaßnahmen (AV)

- Scharlach-Plattkäfer: Totholz umlagern (Blatt 1, AV 7-FFH)
- Reptilien: temporäre Schutzzäune (AV 8)
- Amphibien: temporäre Schutzzäune (AV 8)
- Vogelanflug: Markierung des Erdseils (AV 6)

Vorgezogene Artenschutzrechtliche Ausgleichsmaßnahmen (CEF-Maßnahmen)

- Aufhängen von Vogel-(5) und Fledermaus-(5) nistkästen pro Habitatbaum (A/E 1 CEF)
- Flächen für das Aufhängen der Nistkästen
- Anlage von Blühstreifen (Lage variabel) (A/E 2 CEF)

Ausgleichsmaßnahmen (A)

- Entsiegelung und Rückbau bestehender Mastfundamente (A 1)
- Neuanlage eines gebietsheimischen Hartholz-Auwaldes durch Aufforstung
- Grenze der Ausgleichs- und Ersatzmaßnahmen
- Biotoptyp- und Nutzungstypen lt. Biotopwertliste der BayKompV - Prognosezustand (Ausgleichs- und Ersatzmaßnahmen)

Wiederherstellungs- und Gestaltungsmaßnahmen (W)

- W1 Wiederherstellung von Ackerstandorten / Gärten
- W2.1/W2.2 Wiederherstellung von intensivem - extensivem Grünland / Ruderal- und Saumvegetation
- W3.1/W3.2 Wiederherstellung von Feuchtbiotopen (Nasswiesen, feuchte Hochstaudenfluren, Röhrichtbestände)
- W4 Wiederherstellung von Bachläufen / Gräben
- W5.1/W5.2 Standortheime Gehölzpflanzungen, vgl. AV 11 (Strauch- und Baumhecken, Gehölzsaumen)
- W5.3 Pflanzung von heimischen Einzelbäumen / Baumgruppen
- W6.1 Entwicklung von Auwald (ohne Aufwuchsbeschränkung)
- W6.2 Entwicklung von sonstigen standortgerechten Laubwäldern (ohne Aufwuchsbeschränkung)
- W6.3 Waldrandgestaltung (Pflanzung eines gestuften Waldmantels, Unterpflanzung angeschnittener Waldränder mit Sträuchern)
- W7 Aufforstung von Mischwald (ohne Aufwuchsbeschränkung)
- W8 Entwicklung / Wiederherstellung von Saum- und Ruderalvegetation
- W9 Schutzstreifen mit Aufwuchsbeschränkung: Laubholz-Sukzession, Entwicklung von Vorwaldstadien
- W10 Schutzstreifen mit Aufwuchsbeschränkung: Belassen der Wurzelstöcke (Bodenschutz), Entwicklung von Vorwaldstadien
- W11 Schutzstreifen mit Aufwuchsbeschränkung: Rodung von Nadelholzbeständen, Entwicklung von Vorwaldstadien
- W12 Gehölzentwicklung in einem Hangrutschungsbereich durch Sukzession (fachgutachterliche Vorgabe)

Sonstiges

- Landesgrenze Deutschland / Österreich
- Gemeindegrenze
- Flurgrenzen
- Bestandsleitungen 220/110 kV mit Bezeichnung

Planfeststellungsunterlagen

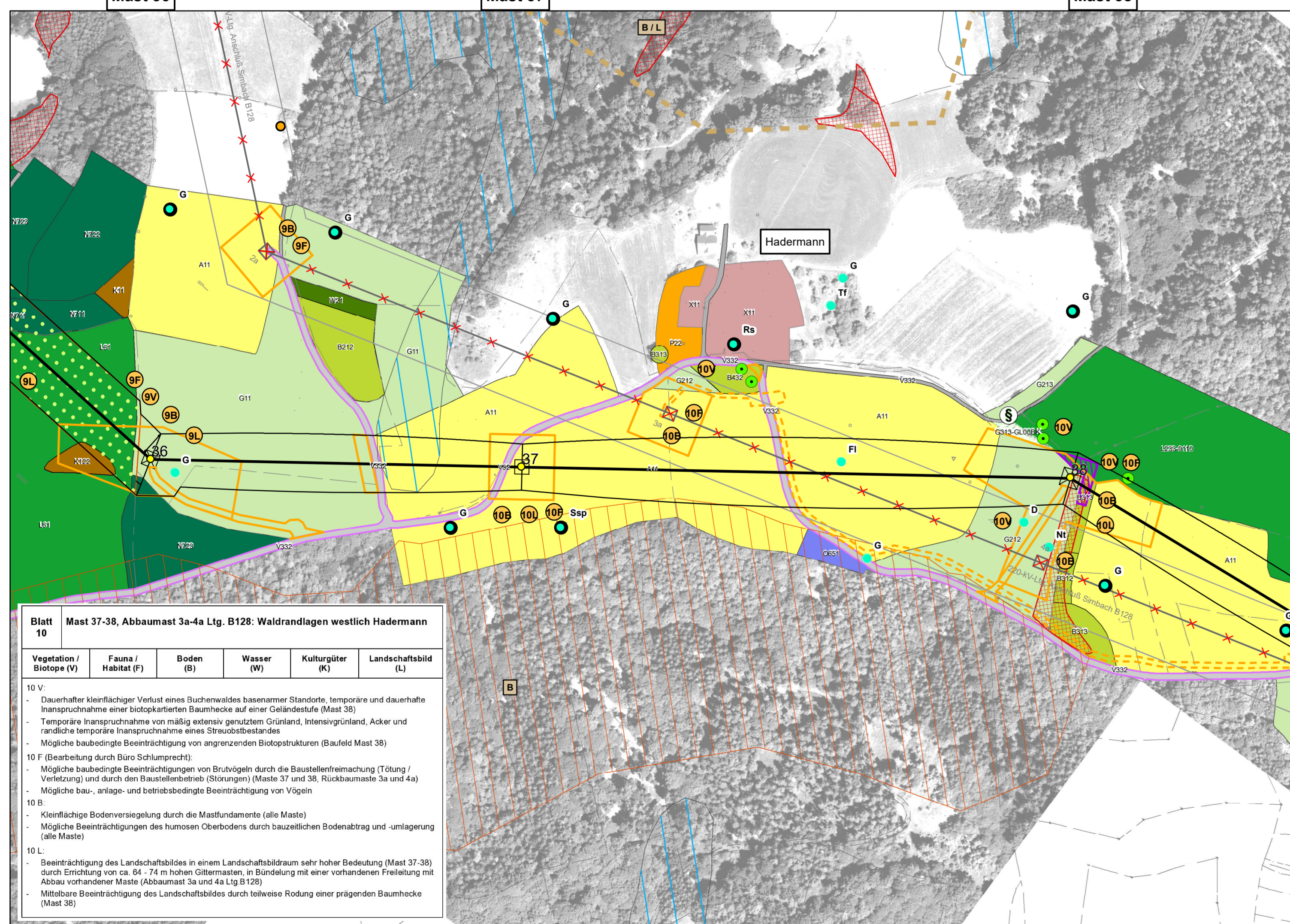
Aufgestellt: Bayreuth		i.V. Thomas Erhardt-Unglaub	
TenneT TSO GmbH		i.A. Dirk Daßler	
PLANUNGSGRUPPE LANDSCHAFT		Maßstab	Einheit
		1:2.500	Meter
		Datum	Name
		Bearb. 06.2020	BR, AW
		Gespr. 07.2020	BA
		Norm	
Zust.	Änderung	Datum	Name Urspr.:



380/110-kV-Freileitung
(St. Peter -) Landesgrenze - Simbach
Ltg. Nr. B153

Landschaftspflegerischer Begleitplan Bestands- und Konfliktplan

Mast Nr. 36 - Mast Nr. 38



Legende

- Biotop- und Nutzungstypen**
- Waldmäntel, Vorwälder, spezielle Waldnutzungsformen
 - Laubmischwälder (Laubbaumanteil > 50%)
 - Nadelmischwälder (Nadelbaumanteil > 50%)
 - Feldgehölze, Hecken, Gebüsche, Gehölzkulturen
 - Fließ- und Stillgewässer
 - Acker
 - Grünland
 - Röhrichte und Großseggenriede
 - Ufersäume, Säume, Ruderal- und Staudenfluren
 - Siedlungsbereiche, Industrie-, Gewerbe- und Sondergebiete
 - Freiflächen des Siedlungsbereiches
 - Verkehrsfäche des Straßen- und Flugverkehrs, versiegelt
 - Rad-/Fußweg und Wirtschaftsweg, versiegelt oder befestigt
 - Rad-/Fußweg und Wirtschaftsweg, unbefestigt, nicht bewachsen oder bewachsen
 - Grünfläche und Gehölzbestand junger bis mittlerer Ausprägung entlang von Verkehrsflächen
 - Vegetationsarme Standorte
 - L61 Feinkodierung nach BayKompV

Ergebnisse Faunistische Erhebungen

- Konfliktflächen Haselmaus (Blatt 8)
- Konfliktflächen Reptilien
- Revierrmittelpunkte Vögel: A1 - B2 | B3 - B7
- Konfliktflächen Biber
- Konfliktflächen Amphibien
- Konfliktflächen Käfer
- Habitatbäume

Konflikte

- Geplante 380-kV-Freileitung
- Maststandort (Winkel-/Tragmast) mit Mastnummer
- Schutzbereichsbegrenzung geplante Leitung
- Aufwuchsbeschränkung durch Schutzstreifen
- Dauerhafte Rodung im Mastumfeld
- Dauerhafter Wegebau
- Inanspruchnahme vorhandener Zuwegungen
- Vorübergehende Inanspruchnahme
- Leitungs-Provisorium (keine Bestandsbeeinträchtigung)
- Rückzubauende Freileitungen mit Mastnummer und Schutzstreifen
- Konflikt mit Nummer

Schutzgebiete und sonstige schutzwürdige Bereiche

- Fauna-Flora-Habitat-Gebiet (FFH-Gebiet mit Bezeichnung)
- Europäisches Vogelschutzgebiet (SPA-Gebiet mit Bezeichnung)
- Ramsar-Gebiet / Europareservat
- Naturschutzgebiet (NSG mit Bezeichnung)
- Landschaftsschutzgebiet (LSG-00092.02 Schellenberg)
- Gesetzlich geschützte Biotope nach §30 BNatSchG im Wirkraum (eigenkartiert)
- Ökflächenkataster (Bayern)
- Wasserschutzgebiet (WSG) Zone I, II, III
- Hochwassergefahrenfläche HQ 100 (Inn)
- Wassersensibler Bereich
- Wald mit besonderer Bedeutung gemäß Waldaktionsplan KI/Kr = Klimaschutz lokal / regional B = Bodenschutz L = Lebensraum
- Geotop gemäß Geotopkataster Bayern (Blatt 3, 11)
- Bodendenkmal
- Vermutungsfäche vor- und frühgeschichtliche Siedlungen
- Moorboden gemäß Moorbodenkataster (Blatt 12, 13)

Planfeststellungsunterlagen

Aufgestellt: Bayreuth		i.V. Thomas Erhardt-Unglaub	
TenneT TSO GmbH		i.A. Dirk Daßler	
PLANUNGSGRUPPE LANDSCHAFT		Maßstab	Einheit
		1:2.500	Meter
		Datum	Name
		Bearb. 06.2020	BR, AW
		Gespr. 07.2020	BA
		Norm	
Zust.	Änderung	Datum	Name Urspr.:

