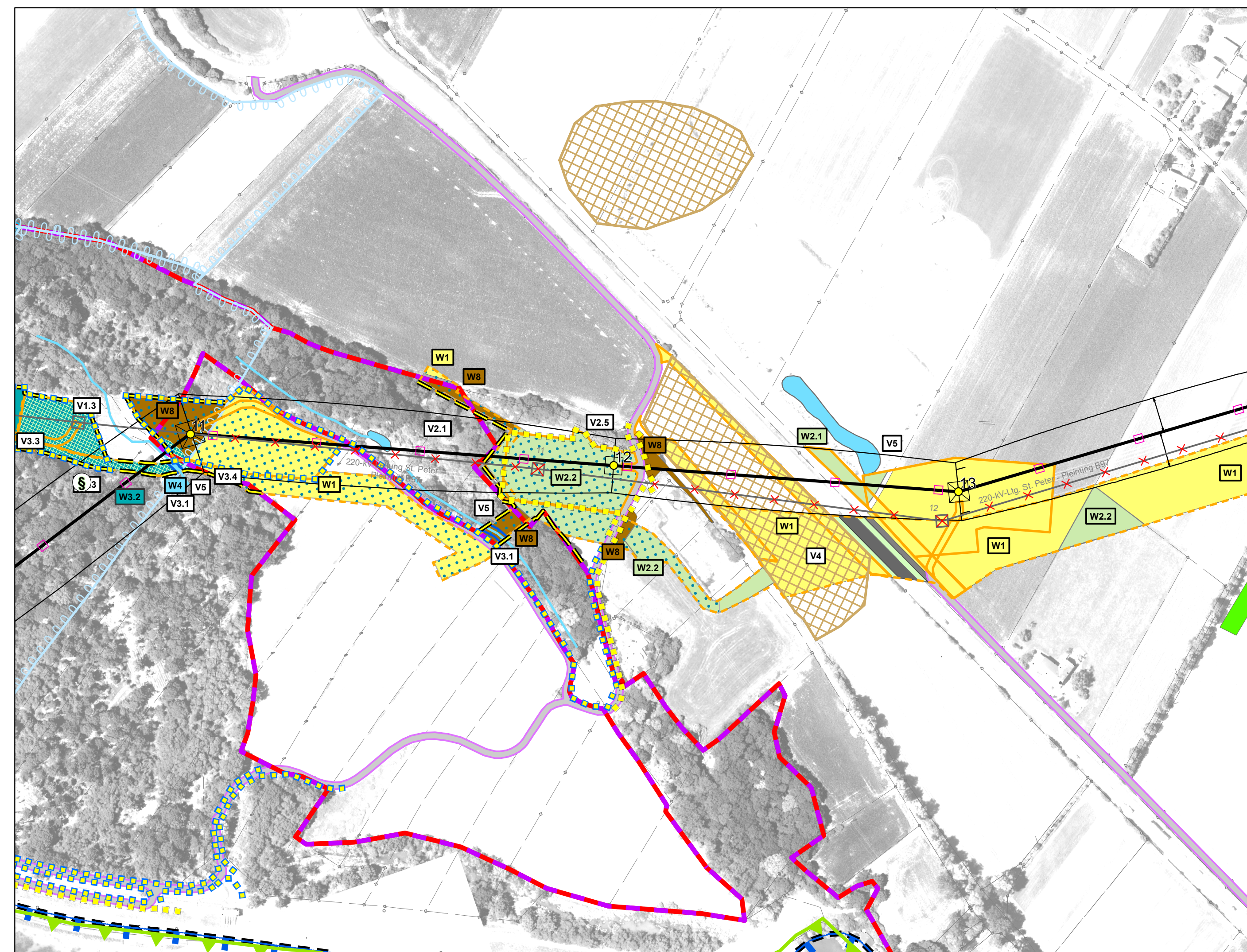


380/110-kV-Freileitung
(St. Peter -) Landesgrenze - Simbach
Ltg. Nr. B153

Landschaftspflegerischer Begleitplan
Massnahmenplan

Mast Nr. 11 - Mast Nr. 13



Legende

- Maßnahmen-Nummerierung, siehe Maßnahmenblätter**
- Vermeidungsmaßnahmen Naturhaushalt (V)**
 - V1.1: Temporäre Schutzzäune zur Baufeldbegrenzung (vgl. AV 9)
 - V1.2: Teilweise Bestandserhaltung von Laubwaldbeständen im Schutzstreifen mit Aufwuchsbeschränkung
 - V1.3: Schutz von temporär beanspruchten Feuchtbiotopen
 - V2.1: Schutz von empfindlichen grundwasserbeeinflussten Böden vor Verdichtung
 - V2.2: Schutz von erosionsgefährdeten Böden im Bodenschutzwald
 - V2.3: Vermeidung von Böschungseingriffen im Bereich eines Hohlweg-Geotops, keine Fahrbahn-Verbreiterung
 - V2.4: Vermeidung von Bodenbeeinträchtigungen durch Abbau vorhandener Masten (belastete Gestänge / Fundamente)
 - V2.5: Vermeidung von Bodenbeeinträchtigungen im Bereich einer sanierten Alltast einfügen
 - V3.1: Vermeidung von baubedingten Gewässerbeeinträchtigungen
 - V3.2: Vermeidung von Beeinträchtigungen der Hochwassergefahrenfläche HQ 100
 - V3.3: Vermeidung von Beeinträchtigungen eines Trinkwasserschutzgebietes
 - V3.4: Vermeidung von Beeinträchtigungen durch Grundwasserhaltung in Baugruben
 - V4: Schutz von amtlich erfassten Bodendenkmälern
 - V5: Vermeidung von Eingriffen durch Bauflächen

- Artenschutzrechtliche Vermeidungsmaßnahmen (AV)**
 - AV 1: Scharlach-Plattkäfer: Totholz umlagern (Blatt 1, AV 7-FFH)
 - AV 2: Reptilien: temporäre Schutzzäune (AV 8)
 - AV 3: Amphibien: temporäre Schutzzäune (AV 8)
 - AV 4: Vogelanflug: Markierung des Erdseils (AV 6)

- Vorgezogene Artenschutzrechtliche Ausgleichsmaßnahmen (CEF-Maßnahmen)**
 - CEF 1: Aufhängen von Vogel-(5) und Fledermaus-(5) Nistkästen pro Habitatbaum (A/E 1 CEF)
 - CEF 2: Flächen für das Aufhängen der Nistkästen
 - CEF 3: Anlage von Blühstreifen (Lage variabel) (A/E 2 CEF)

Ausgleichsmaßnahmen (A)

- A 1: Entsiegelung und Rückbau bestehender Mastfundamente (A 1)
- A 2: Neuanlage eines gebietsheimischen Hartholz-Auwaldes durch Aufforstung
- A 3: Grenze der Ausgleichs- und Ersatzmaßnahme
- A 4: Biotop- und Nutzungstypen lt. Biotopwertliste der BayKompV - Prognosezustand (Ausgleichs- und Ersatzmaßnahmen)

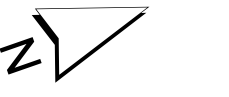
Wiederherstellungs- und Gestaltungsmaßnahmen (W)

- W 1: Wiederherstellung von Ackerstandorten / Gärten
- W 2.1/W 2.2: Wiederherstellung von intensivem - extensivem Grünland / Ruderal- und Saumvegetation
- W 3.1/W 3.2: Wiederherstellung von Feuchtbiotopen (Nasswiesen, feuchte Hochstaudenfluren, Röhrichtbestände)
- W 4: Wiederherstellung von Bachläufen / Gräben
- W 5.1/W 5.2: Standortheimische Gehölzpflanzungen (Strauch- und Baumhecken, Gehölzufferäume, vgl. AV 11)
- W 5.3: Pflanzung von heimischen Einzelbäumen / Baumgruppen
- W 6.1: Entwicklung von Auwald (ohne Aufwuchsbeschränkung)
- W 6.2: Entwicklung von sonstigen standortgerechten Laubwäldern (ohne Aufwuchsbeschränkung)
- W 6.3: Waldrandgestaltung (Pflanzung eines gestuften Waldmantels, Unterpflanzung angeschnittener Waldmäntel mit Sträuchern)
- W 7: Aufforstung von Mischwald (ohne Aufwuchsbeschränkung)
- W 8: Entwicklung / Wiederherstellung von Saum- und Ruderalvegetation
- W 9: Schutzstreifen mit Aufwuchsbeschränkung: Laubholz-Sukzession, Entwicklung von Vorwaldstadien
- W 10: Schutzstreifen mit Aufwuchsbeschränkung: Belassen der Wurzelstöcke (Bodenschutz), Entwicklung von Vorwaldstadien
- W 11: Schutzstreifen mit Aufwuchsbeschränkung: Rodung von Nadelholzbeständen, Entwicklung von Vorwaldstadien
- W 12: Gehölzentwicklung in einem Hangrutschungsbereich durch Sukzession (fachgutachterliche Vorgabe)

Sonstiges

- Landesgrenze Deutschland / Österreich
- Gemeindegrenze
- Flurgrenzen
- Bestandsleitungen 220/110 kV mit Bezeichnung

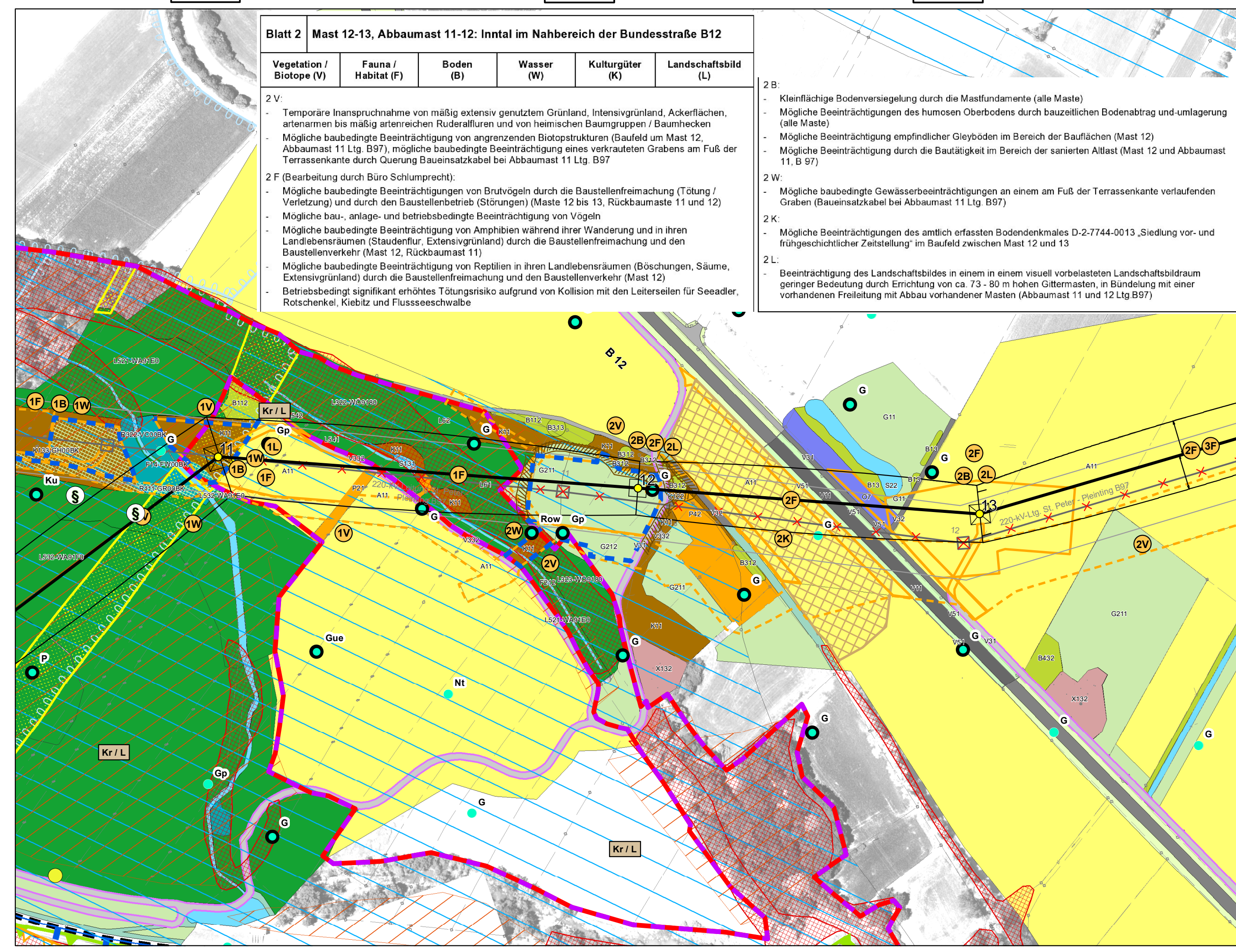
Planfeststellungsunterlagen			
Aufgestellt:	Bayreuth	TenneT TSO GmbH	i.V. Thomas Ehrhardt-Unglaube
			i.A. Dirk Daßler
Maßstab:	1:2.500	Einheit:	Meter
Datum:		Name:	
Bearb.:	06.2020	BR, AW	
Gepr.:	07.2020	BA	
Norm:			
Zust.	Änderung	Datum	Name
			Urspr.:



380/110-kV-Freileitung
(St. Peter -) Landesgrenze - Simbach
Ltg. Nr. B153

Landschaftspflegerischer Begleitplan
Bestands- und Konfliktplan

Mast Nr. 11 - Mast Nr. 13



Legende

- Biotop- und Nutzungstypen**
 - Waldmäntel, Vorwälder, spezielle Waldnutzungsformen
 - Laubmischwälder (Laubbaumanteil > 50%)
 - Nadelmischwälder (Nadelbaumanteil > 50%)
 - Feldgehölze, Hecken, Gebüsche, Gehölzkulturen
 - Fließ- und Stillgewässer
 - Acker
 - Grünland
 - Röhrichte und Großseggenriede
 - Ufersäume, Säume, Ruderal- und Staudenfluren
 - Siedlungsbereiche, Industrie-, Gewerbe- und Sondergebiete
 - Freiflächen des Siedlungsbereiches
 - Verkehrsfläche des Straßen- und Flugverkehrs, versiegelt
 - Rad-/Fußweg und Wirtschaftsweg, versiegelt oder befestigt
 - Rad-/Fußweg und Wirtschaftsweg, unbefestigt, nicht bewachsen oder bewachsen
 - Grünfläche und Gehölzbestand junger bis mittlerer Ausprägung entlang von Verkehrsflächen
 - Vegetationsarme Standorte
 - L61: Feinkodierung nach BayKompV

- Ergebnisse Faunistische Erhebungen**
 - Konfliktflächen Haselmaus (Blatt 8)
 - Konfliktflächen Reptilien
 - Revierrmittelpunkte Vögel: A1 - B2 | B3 - B7
 - Konfliktflächen Biber
 - Konfliktflächen Amphibien
 - Konfliktflächen Käfer
 - Habitatbäume

Konflikte

- Geplante 380-kV-Freileitung
- Maststandort (Winkel-/Tragmast) mit Mastnummer
- Schutzbereichsbegrenzung geplante Leitung
- Aufwuchsbeschränkung durch Schutzstreifen
- Dauerhafte Rodung im Mastumfeld
- Dauerhafter Wegebau
- Inanspruchnahme vorhandener Zuwegungen
- Vorübergehende Inanspruchnahme
- Leistungs-Provisorium (keine Bestandsbeeinträchtigung)
- Rückzubauende Freileitungen mit Mastnummer und Schutzstreifen
- Konflikt mit Nummer

Schutzgebiete und sonstige schutzwürdige Bereiche

- Fauna-Flora-Habitat-Gebiet (FFH-Gebiet mit Bezeichnung)
- Europäisches Vogelschutzgebiet (SPA-Gebiet mit Bezeichnung)
- Ramsar-Gebiet / Europareservat
- Naturschutzgebiet (NSG mit Bezeichnung)
- Landschaftsschutzgebiet (LSG-00092.02 Schellenberg)
- Gesetzlich geschützte Biotope nach §30 BNatSchG im Wirkraum (eigenkartiert)
- Amtlich erfasste Biotope
- Ökoflächenkataster (Bayern)
- Wasserschutzgebiet (WSG) Zone I, II, III
- Hochwassergefahrenfläche HQ 100 (Inn)
- Wassersensibler Bereich
- Wald mit besonderer Bedeutung gemäß Waldfunktionsplan
 - KI / KI = Klimaschutz lokal / regional
 - B = Bodenschutz
 - L = Lebensraum
- Geotop gemäß Geotopkataster Bayern (Blatt 3, 11)
- Bodendenkmal
- Vermutungsfäche vor- und frühgeschichtliche Siedlungen
- Moorboden gemäß Moorbodenkataster (Blatt 12, 13)

Planfeststellungsunterlagen			
Aufgestellt:	Bayreuth	TenneT TSO GmbH	i.V. Thomas Ehrhardt-Unglaube
			i.A. Dirk Daßler
Maßstab:	1:2.500	Einheit:	Meter
Datum:		Name:	
Bearb.:	06.2020	BR, AW	
Gepr.:	07.2020	BA	
Norm:			
Zust.	Änderung	Datum	Name
			Urspr.:

