

Legende

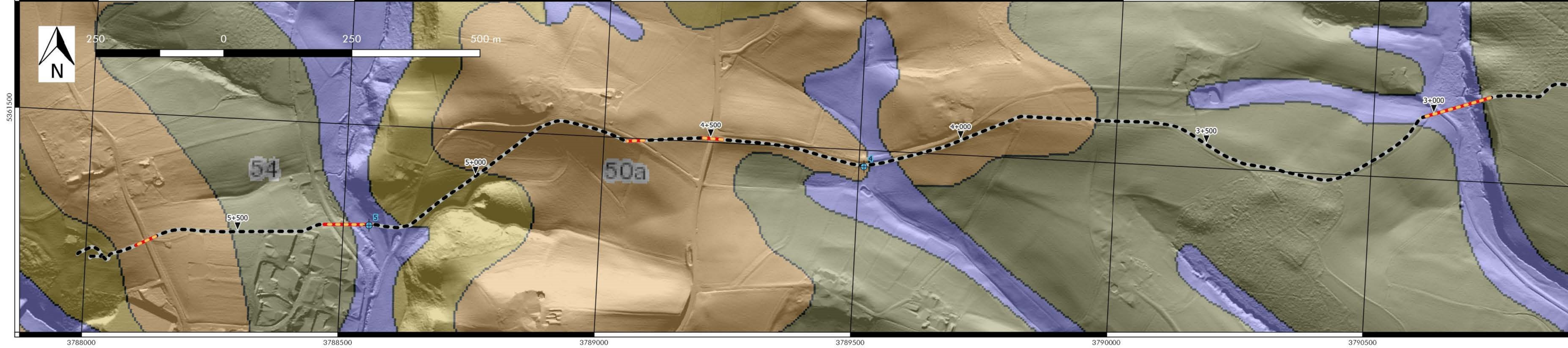
- Pürckhauer-Sondierung
- Trasse - offene Bauweise
- Trasse - HDD-Bohrungen
- Trasse - Rohrpfug
- Stationierung

Bodenübersichtskarte

- fast ausschließlich Braunerde aus (kiesführendem) Lehmsand bis Sandlehm (Molasse), verbreitet mit Kryolehm (Lösslehm, Molasse)
- fast ausschließlich Braunerde aus Lehm über Lehm bis Tonschluff (Molasse, glimmerreich), verbreitet mit Hauptlage
- fast ausschließlich Pseudogley-Braunerde und pseudovergleyte Braunerde aus Schluff bis Lehm (Deckschicht) über Lehm bis Ton (Molasse)
- fast ausschließlich Braunerde (pseudovergleyt) aus Lehm (Deckschicht) über Ton (Molasse)
- Bodenkomplex aus Gley und anderen grundwasserbeeinflussten Böden aus (skelettführendem) Schluff bis Lehm, selten aus Ton (Talsediment)

Datengrundlage

EPSC: 31467	Bezeichnung	Datenquelle
Karten-grundlage	Schummerungs-karte	Bayerische Vermessungsverwaltung
Karteninhalt	Kabelleitung	SAG GmbH
Karteninhalt	Bodenübersichts-karte	Bayerisches Landesamt für Umwelt
Karteninhalt	Sondierpunkte	Buchholz+Partner GmbH



Objekt:	110-kV-Kabelleitung Anschluss Tann			
Darstellung:	Schummerungskarte mit Trassenverlauf, Bodenübersichtskarte und Sondierpunkten			Version: 1.5
Auftraggeber:	Bearb.:	Aufr.-Nr.:	Datum:	Anlagen-Nr.:
SAG GmbH	Scholz	L16/II 355.213-1	10/2019	1