

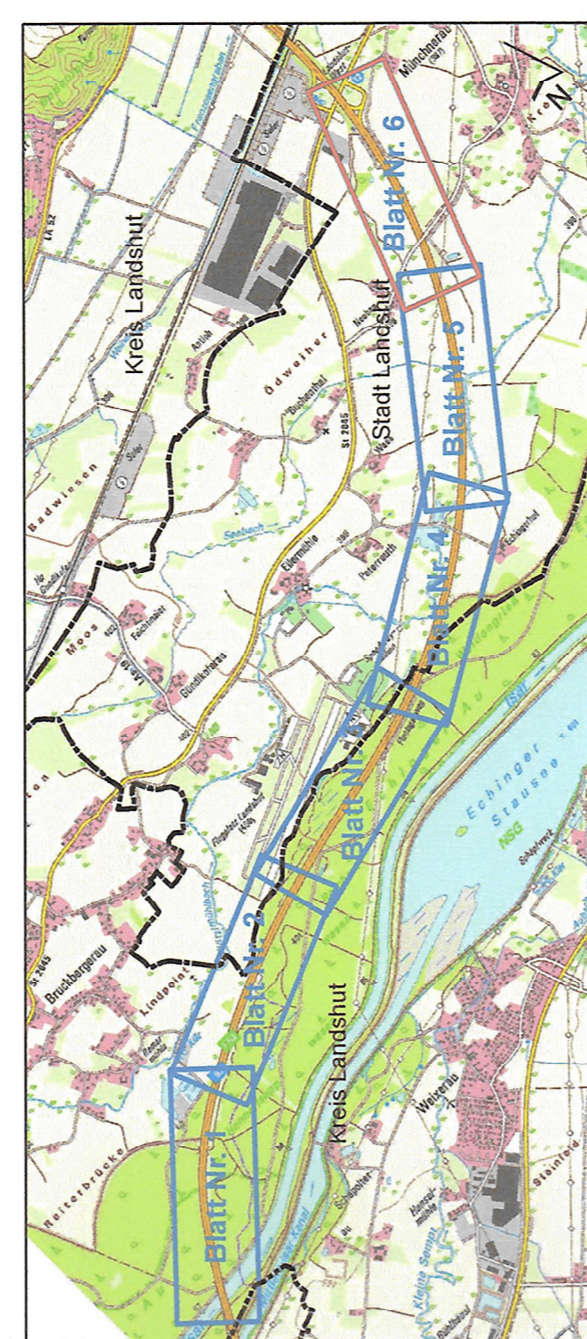
Ackerfläche wird als BE-Fläche genutzt,
auch für Bauabschnitte 6-8

Ende der Baustrecke
Bau-km 6+141,277
Betr.-km 56,300

BW 52/1
Bau-km 5+805,277
Betr.-km 56,014 bis 56,45m
KMW = 70,00 (rechts) gpn

BW 52/1
Bau-km 5+204,5 (gpn) über A 92
Betr.-km 5+838,277
Betr.-km 55,814 bis 56,45m
KMW = 86,50 (links) gpn

23. A. Bf
KA, MF, My
NI, VI, Zm



Benennung Dpt., Ing. (FH) M. Bissinger Rumpfstr. 42 80469 München mail@bissinger-planung.de		bearbeitet Juni 2018 MMS	Datum Juni 2018 MMS	Name MMS
Autobahndirektion Südbayern		genehmigt Aug 2018 MB	geprüft Aug 2018 MB	Name MB
Schicht 7-11 80355 München Tel. 089 45612-200 E-Mail: post@asb.bayern.de		genehmigt Aug 2018 MB	geprüft Aug 2018 MB	Name MB
Freistaat Bayern Staats-/Abt.-Nr. / Stat.-Nr. A 92_200_2_199 bis A 92_200_3_300 Projekt-Nr.: Maßstab: 1:1.000		genehmigt Aug 2018 MB	geprüft Aug 2018 MB	Name MB
A 92 München – Deggendorf Grundhafte Erneuerung AS Moosburg-Nord bis AS Landshut-West Betriebs-km 50,159 bis Betriebs-km 56,300		genehmigt Aug 2018 MB	geprüft Aug 2018 MB	Name MB
FESTSTELLUNGSENTWURF Untertage / Blatt-Nr.: 9/2/6 Landschaftspflegeplan Begleitplan Maßstab: 1:1.000 Maßstab: 1:1.000		genehmigt Aug 2018 MB	geprüft Aug 2018 MB	Name MB
Autobahndirektion Südbayern MÜNCHEN, GIB 2011/2018		genehmigt Aug 2018 MB	geprüft Aug 2018 MB	Name MB
Regierung von Niederbayern Landshut, 1.8.06.2020 gez		genehmigt Aug 2018 MB	geprüft Aug 2018 MB	Name MB
Regierung von Oberbayern Landshut, 1.8.06.2020 gez		genehmigt Aug 2018 MB	geprüft Aug 2018 MB	Name MB

Geschrieben: © Bayerische Vermessungsverwaltung