



LAGEPLAN mit Zuwegung und Schutzgebieten

110-kV-Leitung
Pfarrkirchen-Arnstorf-Pleinting
Ltg. Nr. O49

Mast Nr. 24 bis Mast Nr. 28
Maßstab 1: 2.500

Index	Datum	Gezeichnet	Änderung	Verweis	Maßstab	Format
					1:2.500	
Technische Referenz		Erstellt durch Peter Zimmermann Freier Landschaftsarchitekt Bauleitung Malik Wolf / Landschaftsplanung GmbH		Genehmigt von		Zählteil
				Erstelldatum 12.12.2013		Status Blatt
e-on Netz		Objektname Zubehörung Ltg. Nr. O49		Klassifikation		

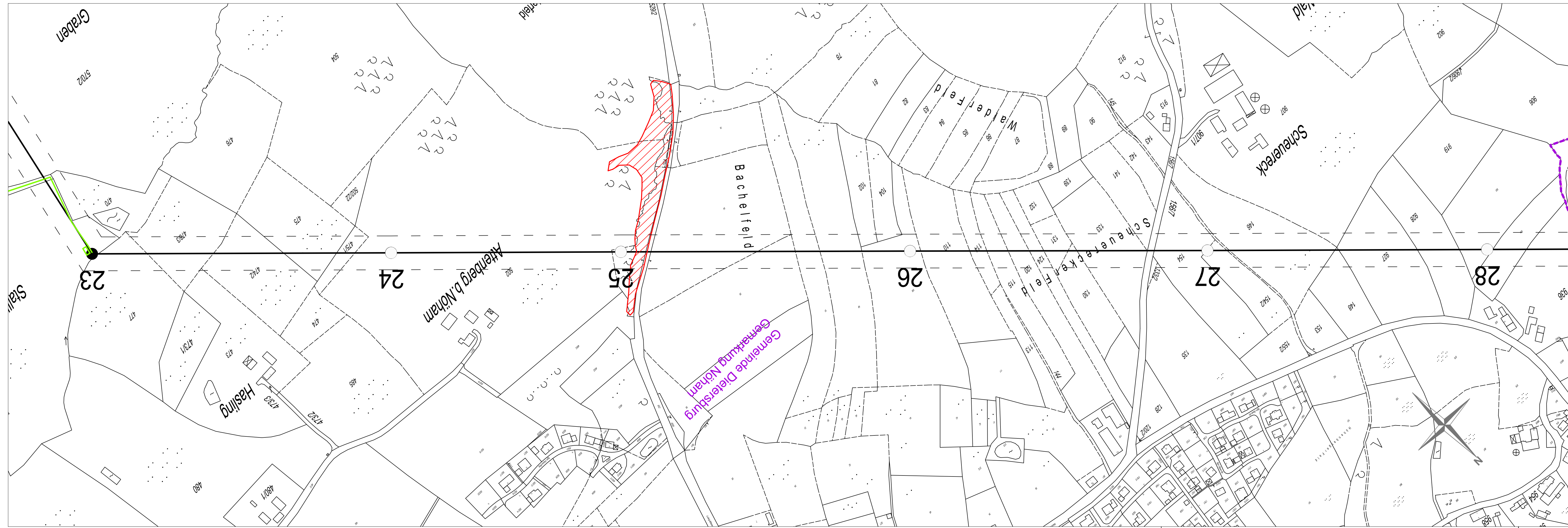
Aufgestellt
Bamberg, den 12.12.2013

i.V. i.A.

LEGENDE

- Freileitungstrasse mit Maststandort und Mastnummer und mit Schutzstreifen
- Zuwegung und Trommellagerplatz
- Biotop
- festgesetztes Überschwemmungsgebiet
- Wald mit besonderer Bedeutung als Lebensraum (L), für Bodenschutz (B); für lokales Klima (KI)

- Gemeindegrenze
- Gemarkungsgrenze
- Flurstücksgrenze mit Nr.



Gemeinde Dietersdorf
Gemarkung Noham