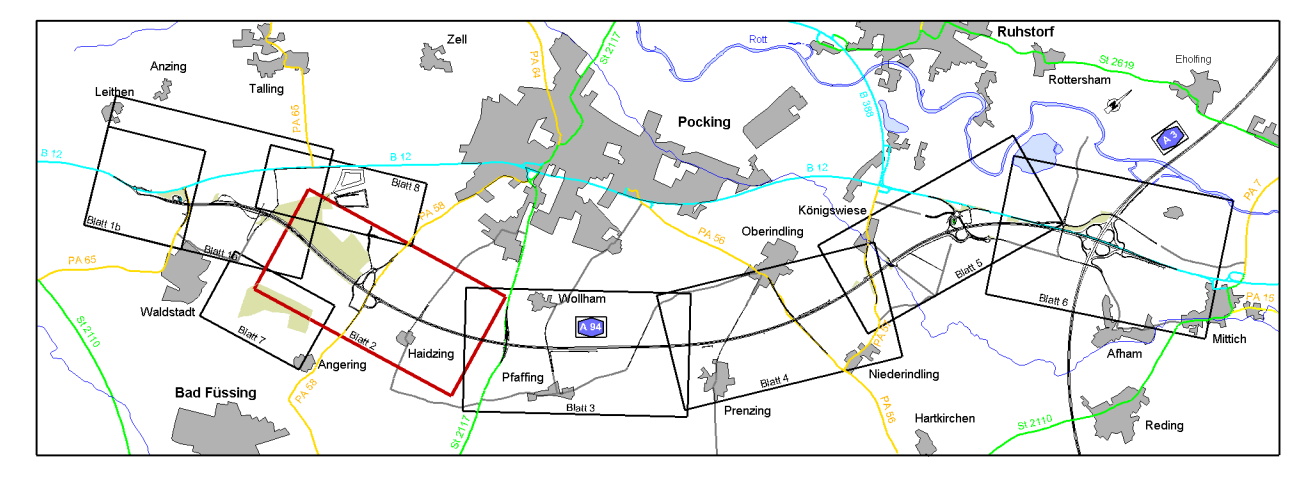


Zeichenerklärung

	Entscheidungsfeld		Waldfläche
	Planfeststellungsgebiet		Gewässer
	Planfeststellungsgebiet		müßig = Gattungsgleichen
	Planfeststellungsgebiet		"Pockinger Heide" + 1m
	Planfeststellungsgebiet		bei Mittelwasserstand
	Planfeststellungsgebiet		FFH-Gebietsgrenze
	Planfeststellungsgebiet		Hochwasserbereichsgrenze
	Planfeststellungsgebiet		Überschwemmungsgrenze
	Planfeststellungsgebiet		Stellen, Wege und Zufahrten
	Planfeststellungsgebiet		Numerus im Bauwerksverzeichnis
	Planfeststellungsgebiet		Bauwerke und Anlagen
	Planfeststellungsgebiet		Numerus im Bauwerksverzeichnis
	Planfeststellungsgebiet		Einweisung
	Planfeststellungsgebiet		Numerus im Bauwerksverzeichnis
	Planfeststellungsgebiet		Leitungen
	Planfeststellungsgebiet		Numerus im Bauwerksverzeichnis
	Planfeststellungsgebiet		Gewässerbau
	Planfeststellungsgebiet		Numerus im Bauwerksverzeichnis
	Planfeststellungsgebiet		Mäßen für Naturschutz
	Planfeststellungsgebiet		und Landschaftspflege
	Planfeststellungsgebiet		Numerus im Bauwerksverzeichnis
	Planfeststellungsgebiet		Sonstiges

1. Tektur vom 10.03.2016 zu den Planfeststellungsunterlagen vom 31.05.2012

Aufgestellt: München, den 10.03.2016
Prüfer: Uta Bredtner, 22.03.2016



Nr.	Art der Änderung	Datum	Name

Freistaat Bayern
Autobahndirektion Südbayern

Planfeststellung

A 94 München - Pocking (A 3)

Neubau Kirchham - Pocking

Bau-km 26+275 bis Bau-km 38+600

Lageplan
von Bau-km 27+540 bis Bau-km 30+100 (BAB A 94)

Maßstab 1 : 2000

Aufgestellt: München, 31.05.2012
Autobahndirektion Südbayern

Festgestellt gem. § 17 FStrG durch Beschluss vom 18.10.18
Nr. 32-6354-11-17/18, 94
Regierung von Niederbayern
Landshut, 18.10.18

gez.
Dr. Forster
Regierungsdirktorin

Projekt: ...
Gezeichnet: ...
Prüfung: ...