

### Zeichenerklärung

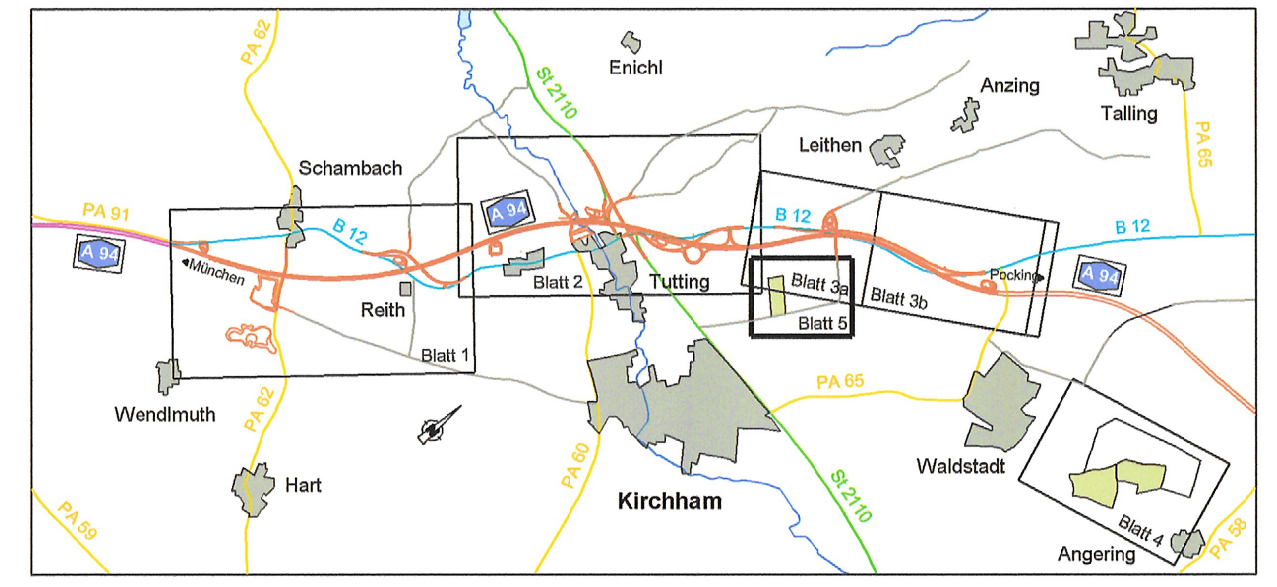
	Einschnittsböschung		Bestand Straße und Topographie
	Fahrbahn		Bestand Neben- und Wohngebäude
	Mittelstreifen		Flurstücksgrenze mit Flurnummer
	Fahrbahn		Flurstücksgrenze nicht abgemarkt mit Flurnummer
	Dammböschung		Nutzungsartengrenze
	Weg bit. / geschottert		Gemarkungsgrenze
	Entwässerungsgraben		Gemeindegrenze
	Lärmschutzwall		
	Hoch- bzw. Tiefpunkt		
	Querneigung der Fahrbahn		

Flurnummer	Fl.Nr. 171	Erwerb für Autobahn
	4.27.01 22179 m <sup>2</sup>	Erwerb für Ausgleichsflächen
	4.27.02 5190 m <sup>2</sup>	Erwerb für Ausgleichsflächen (St 2110)
	4.27.03 185 m <sup>2</sup>	Arbeitsstreifen (vorübergehende Inanspruchnahme)
	4.27.04 8915 m <sup>2</sup>	Arbeitsstreifen für St 2110 (vorübergehende Inanspruchnahme)
	4.27.05 815 m <sup>2</sup>	dauernd zu belastende Fläche
	4.27.06 7994 m <sup>2</sup>	Erwerb für Dritte
	4.27.07 348 m <sup>2</sup>	Erwerb für St 2110
	4.27.08 12 m <sup>2</sup>	vorübergehende Inanspruchnahme für landschaftspfl. Maßnahmen
	4.27.09* 562 m <sup>2</sup>	

lfd. Nr. einzelne Erwerbsfläche  
 lfd. Nr. Flurstück  
 lfd. Plannummer

\* Zusammenfassung gleichartiger Erwerbsflächen innerhalb eines Grundstückes

Fl.Nr. 1214  
5.01.01 30000 m<sup>2</sup>  
*Code dauernd zu belasten, s. Nebenbestimmungen A 6.1.13*



Nr.	Art der Änderung	Datum	Name

Freistaat Bayern  
Autobahndirektion Südbayern  
Seidlsstraße 7-11, 80335 München, Tel. 089/54552-0, Fax 089/54552-200, E-Mail: poststelle@abdsb.bayern.de

Unterlage	14.1
Blatt Nr.	5
Datum	Zeichen

Planfeststellung	bearbeitet	4141	Jan. 13	Möhler
<b>A 94 Simbach - Pocking (A 3)</b> <b>Neubau Malching - Kirchham</b>	gezeichnet	4126	Jan. 13	Seim
	geprüft	412	Jan. 13	Dr. Wechsler
41		Jan. 13	Kamischke	

**Grunderwerbsplan mit Roteintragung(en)**  
Ausgleichsmaßnahme A 6/CEF  
Maßstab 1 : 2000

Aufgestellt: München, den 31.01.2013  
Autobahndirektion Südbayern

*Peiker*  
Peiker, Ltd. Baudirektor

Festgestellt gem. § 17 FStrG durch Beschluss vom 27.08.15  
Nr. 32-4354-M-8/A 94

Regierung von Niederbayern  
Landshut, 27.08.15

gez.  
Edhofer  
Ltd. Regierungsdirektor

Projekt: \_\_\_\_\_ Datei: \_\_\_\_\_  
Geobasisdaten: © Bayerische Vermessungsverwaltung (Darstellung der Flurkarte als Eigentumsnachweis nicht geeignet)  
Plotdatum: 05.02.2013