

- Legende**
- Gemeindegrenze
 - Regierungsbezirksgrenze
 - - - Abgrenzung des Untersuchungsgebietes
- Bestand**
- Versiegelte Flächen / Siedlungsflächen
 - Wasserflächen
 - Waldflächen / sonstige Gehölzbestände
 - Bannwald

- Bodentypen lt. BÜK 200 (Hrsg. BGR)**
- 1 Vorherrschend Kalkpaternien aus sandigen bis schluffigen über kiesigen Auenablagerungen
 - 8 Vorherrschend Gley-Kalkpaternien und Kalkpaternia-Gleye aus kiesigem, schluffigen und tonigen Auenablagerungen
 - 9 Überwiegend Auen-Kalkgley, kalkgründige Auengleye und gering verbreitet Kalkpaternien aus sandigen bis lehmigen über kiesigen Auenablagerungen
 - 10 Vorherrschend Braunerden aus schluffig-lehmigen Abschwemmassen
 - 15 Vorherrschend Braunerden aus Flußmügel über carbonatreichem Schotter
 - 16 Fast ausschließlich Parabraunerden und Braunerden aus carbonatreichem, wärmezeitlichem Schotter mit flacher bis mittlerer Hochflutlehmdecke
 - 19 Verbreitet Kalkgleye, kalkgründige Gleye und Braunerde-Gleye, verbreitet Pararendzina-Gleye sowie gering verbreitet Gley-Braunerde aus Flussmügel oder lehmigen Talablagerungen über carbonatreichem Schotter

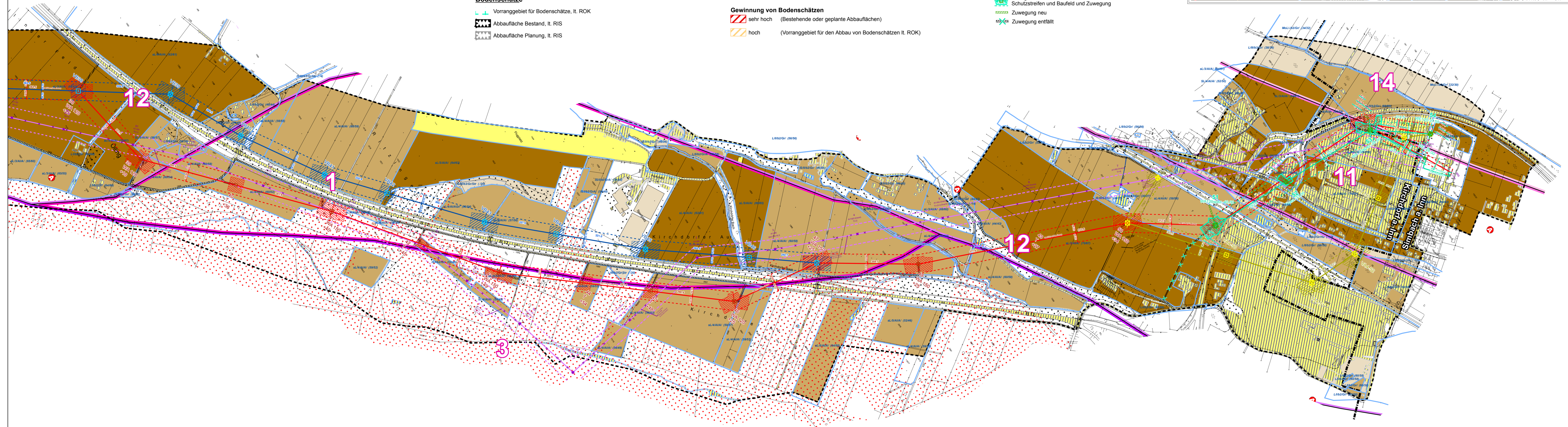
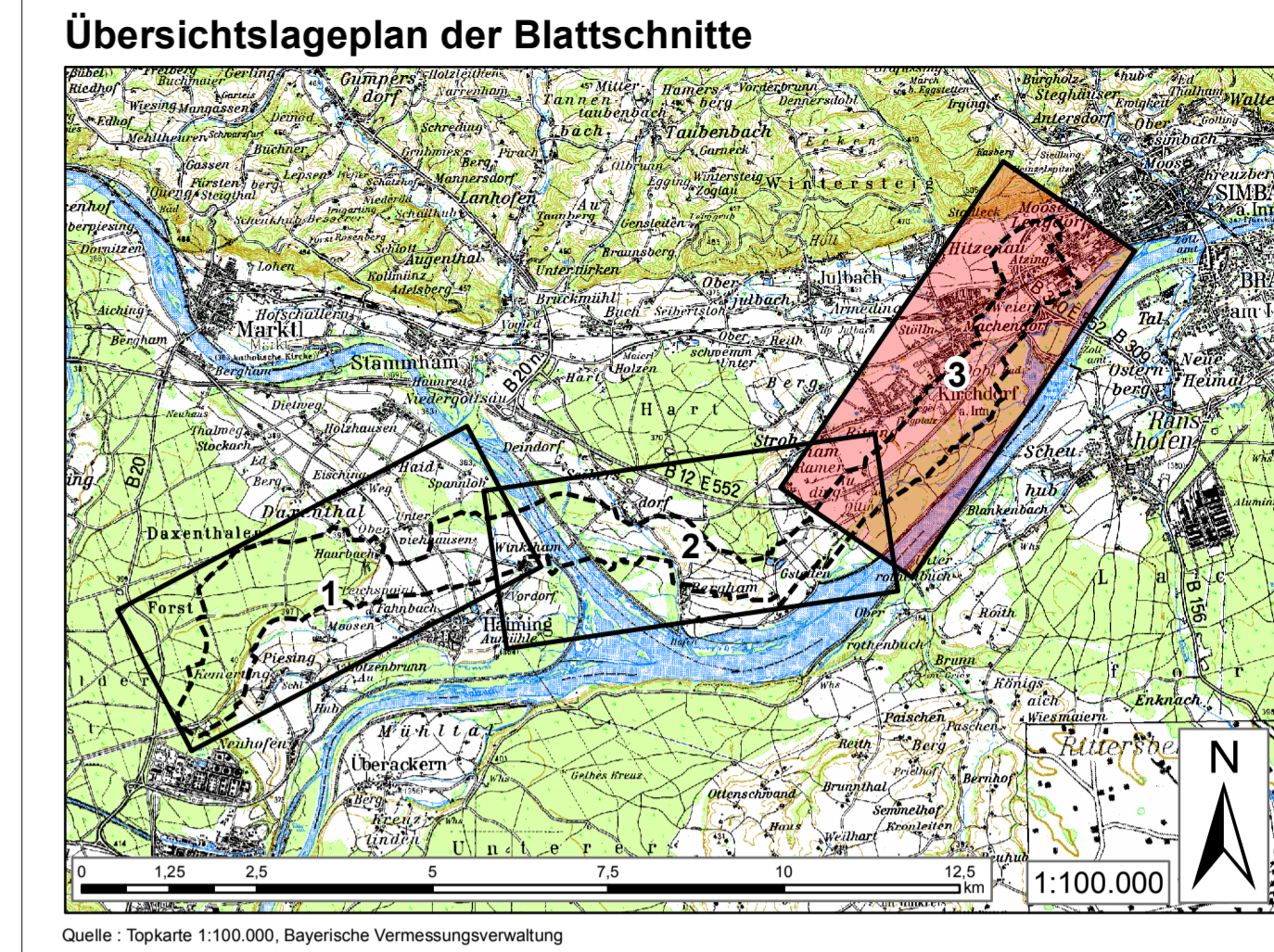
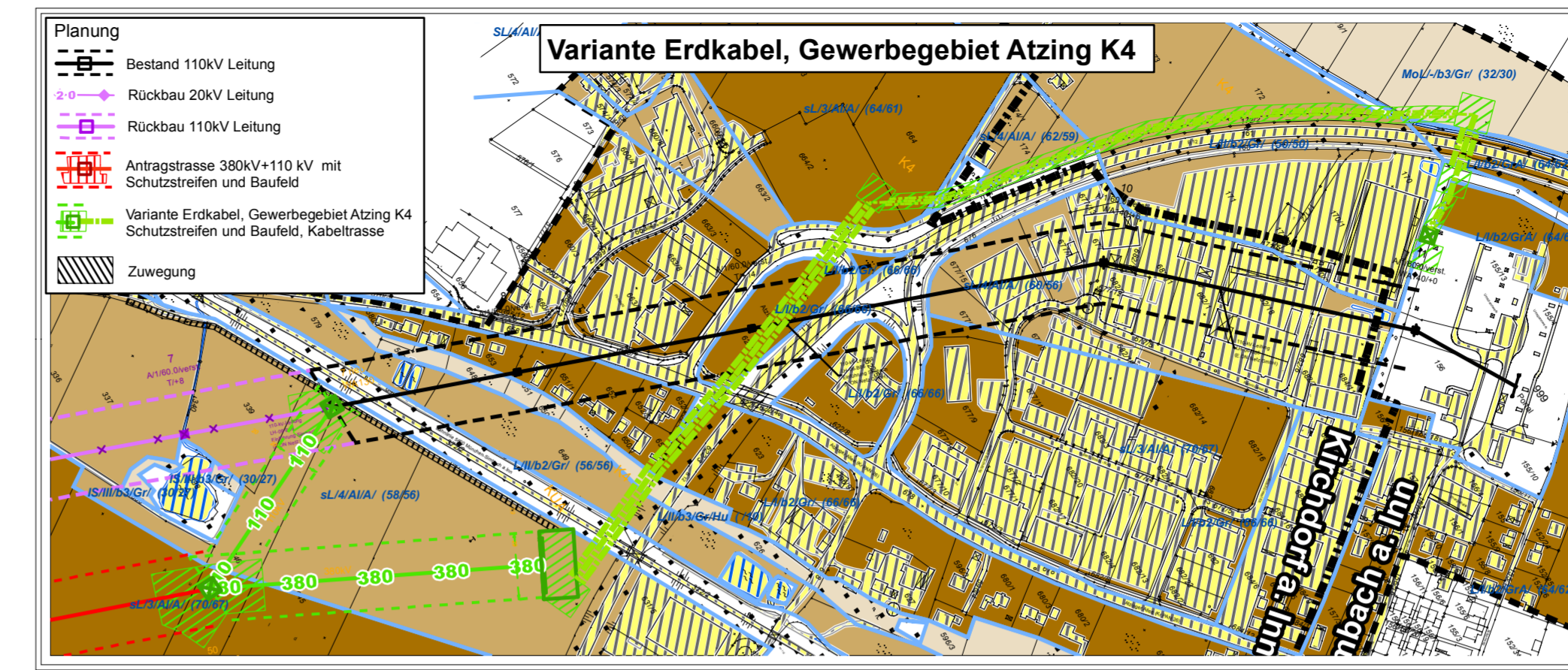
- Bodenarten lt. forstlicher Standortkartierung (Quelle: Standortkarte Forstamt Altötting)**
- 1 Mäßig frische, steinige Lehme mit mittelstarker Feinlehmauflage
 - 2 Mäßig trockene bis mäßig frische, stark steinige, sandige Lehme (50-60 cm)
 - 3 Steile, skelettreiche Einhänge
 - 4 Waldflächen ohne Angaben zu den Bodenarten

- Bodenarten der landwirtschaftlichen Nutzflächen**
- Bodenarten und Kennwerte lt. Bodenschätzung
- | Adressstandort | Gründungsstandort | Erläuterung der Bodenart: | Erläuterung der Zustandstufe: |
|----------------|-------------------|---------------------------|-------------------------------|
| Bodenart | Bodenart | Bodenart | Bodenart |
| Zustandstufe | Zustandstufe | Zustandstufe | Zustandstufe |
| Erntestufe | Erntestufe | Erntestufe | Erntestufe |
| Bodenart | Bodenart | Bodenart | Bodenart |
| Kennwert | Kennwert | Kennwert | Kennwert |
| Nutzung | Nutzung | Nutzung | Nutzung |

- Bodenschätze**
- Vorranggebiet für Bodenschätze, lt. ROK
 - Abbaufäche Bestand, lt. RIS
 - Abbaufäche Planung, lt. RIS

- Bewertung**
- Ertragsfähigkeit für landwirtschaftliche und forstliche Bodennutzung**
- sehr hoch (Flächen mit landwirtschaftlicher Bodennutzung und Acker- bzw. Grünlandzahl > 75; Waldstandorte mit außerordentlich hoher Ertragsfähigkeit) (im Untersuchungsgebiet nicht vorhanden)
 - hoch (Flächen mit landwirtschaftlicher Bodennutzung und Acker- bzw. Grünlandzahl von 61-75; Waldstandorte mit hoher Ertragsfähigkeit)
 - durchschnittlich (Flächen mit landwirtschaftlicher Bodennutzung und Acker- bzw. Grünlandzahl von 41-60; Waldstandorte mit durchschnittlicher Ertragsfähigkeit (102, 302))
 - von untergeordneter Bedeutung (Flächen mit landwirtschaftlicher Bodennutzung und Acker- bzw. Grünlandzahl ≤ 40; Waldstandorte mit durchschnittlicher Ertragsfähigkeit (80))
 - unerhebliche Bedeutung/ ohne Relevanz (Versiegelte Flächen; Wasserflächen, sonstige für den Stoffkreislauf oder eine Bodennutzung dauerhaft entwertete oder entzogene Flächen)
 - keine Grundlagendaten vorhanden
- Gewinnung von Bodenschätzen**
- sehr hoch (Bestehende oder geplante Abbaufächen)
 - hoch (Vorranggebiet für den Abbau von Bodenschätzen lt. ROK)

- Vorbelastung**
- Alllastenverdachtsflächen lt. WWA
- Technische Planung**
- Rückbau 110kV Leitung
 - Antragstrasse 380kV+110 kV mit Schutzstreifen und Baufeld
 - Variante Bundesstraße B12 mit Schutzstreifen und Baufeld
 - Variante Spannlöhre Forst mit Schutzstreifen und Baufeld
 - Variante Heraklith mit Schutzstreifen und Baufeld
 - Zuwegung
- 1. Tektur**
- Antragstrasse 380kV+110 kV mit Schutzstreifen und Baufeld und Zuwegung
 - Zuwegung neu
 - Zuwegung entfällt



Unterlage Nr. 12.2.4

380-KV-Anschlussleitung
KW Haiming - UW Simbach

Unterlagen zur
Umweltverträglichkeit
Raumanalyse
- Schutzgut Boden -
1.Tektur

1:5.000 Blatt 3/3

Vorbereitungsunternehmen: OMV Kraftwerk Haiming GmbH
Haiminger Straße 1
D-84489 Burghausen

Generalplaner: FICHTNER GMBH & Co. KG
Sarveystraße 3,
70191 Stuttgart

Planfeststellungsunterlage

Satzungsgemäß ausgetieft in der Zeit
von:
bis:

Aufgestellt Burghausen, 01.06.2012, Juli 2013

Zeit und Ort der Auslegung sind vor Auslegung ortsüblich bekannt gemacht worden.

Gemeinde:

Firma: EGER & PARTNER
Austraße 35
86153 Augsburg

Maßstab: 1:5000

Einheit: Meter

Datum: 22.07.2013
Name: Kriener

Gepr.: 22.07.2013
Name: Dingler

Zustand: Org.-Einheit NAL

Zust.: Änderung Datum Name Blatt: 3/3

Planfeststellungsbehörde