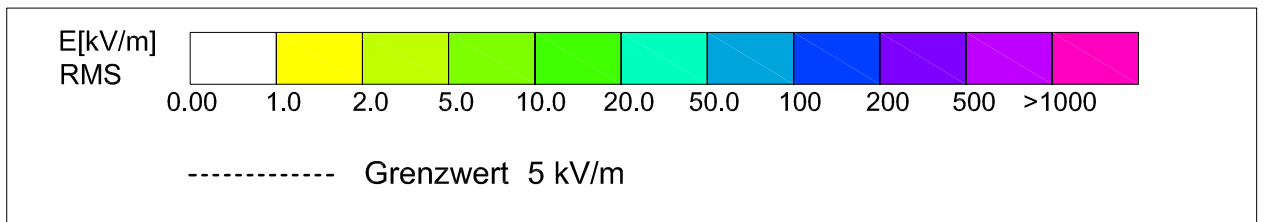
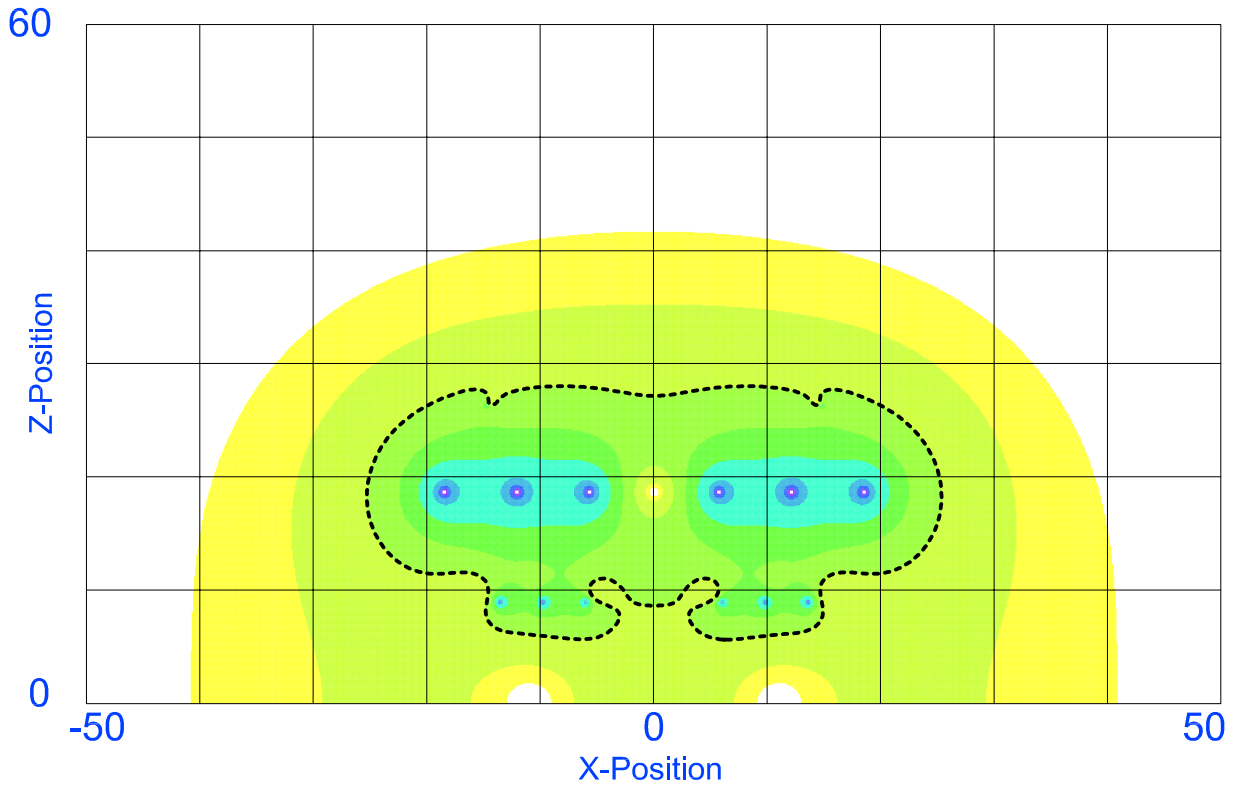


380kV/110kV Anschlussleitung KW Haiming - UW Simbach , Spannfelder zwischen den Masten 1-53

2710 A / 1000 A, elektrische Feldstärke,
Vertikalschnitt am Ort des größten Durchhangs, worst case



Robert-Koch-Straße 11 82152 Planegg / München Telefon +49 (0) 89 85602 - 0 www.MuellerBBM.de				MÜLLER-BBM	
380 kV/110 kV Anschlussleitung KW Haiming - UW Simbach			Berechnung elektrische Feldstärke Vertikalschnitt		
Projekt		⊕		29.02.2012	
EMV Fachbereich	M83 929/11 Bericht	tim/sdr Sachbearbeiter/Zeichner	-- Maßstab	23.07.2013 Datum	Anhang 2, Seite 3 Plan