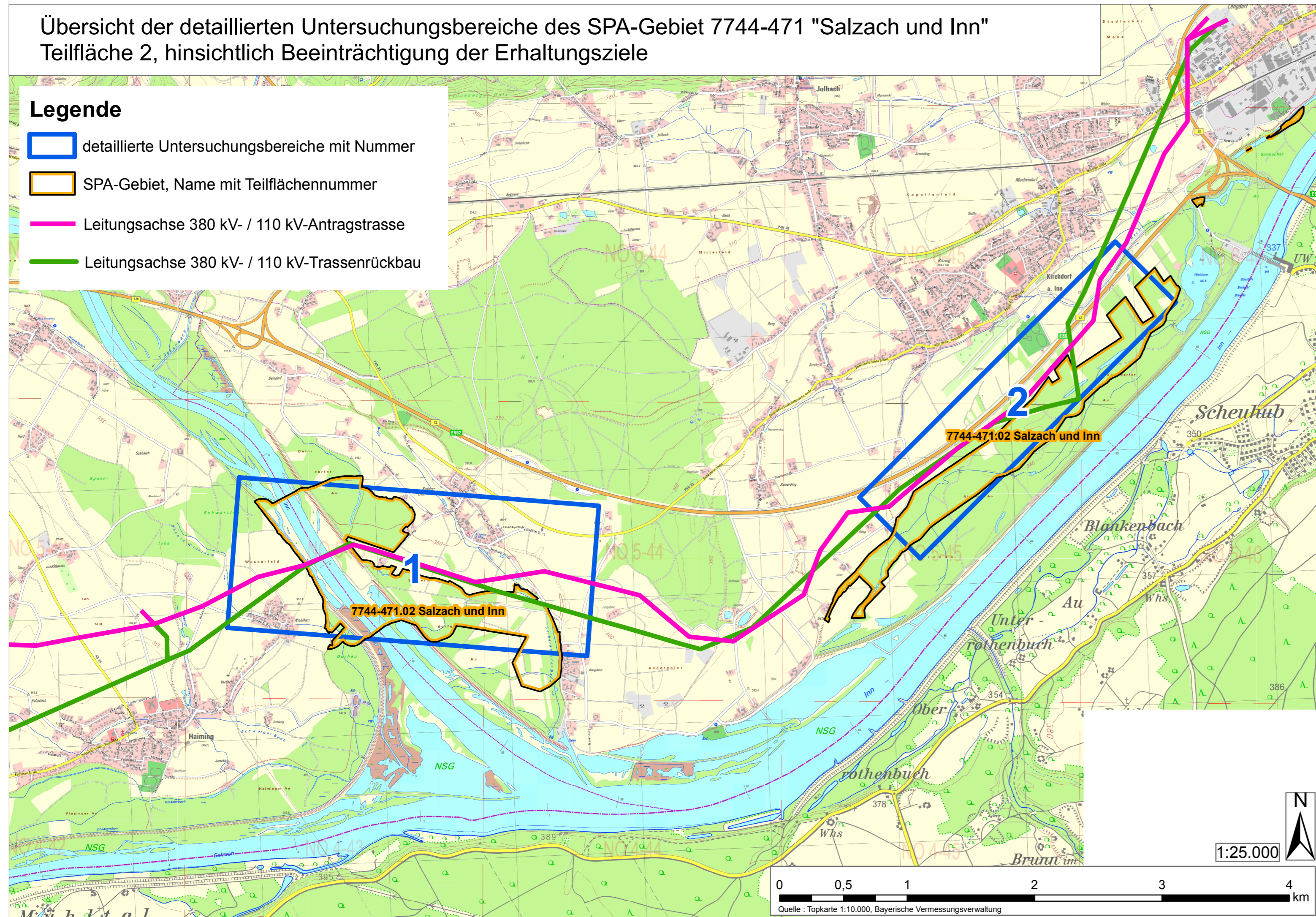


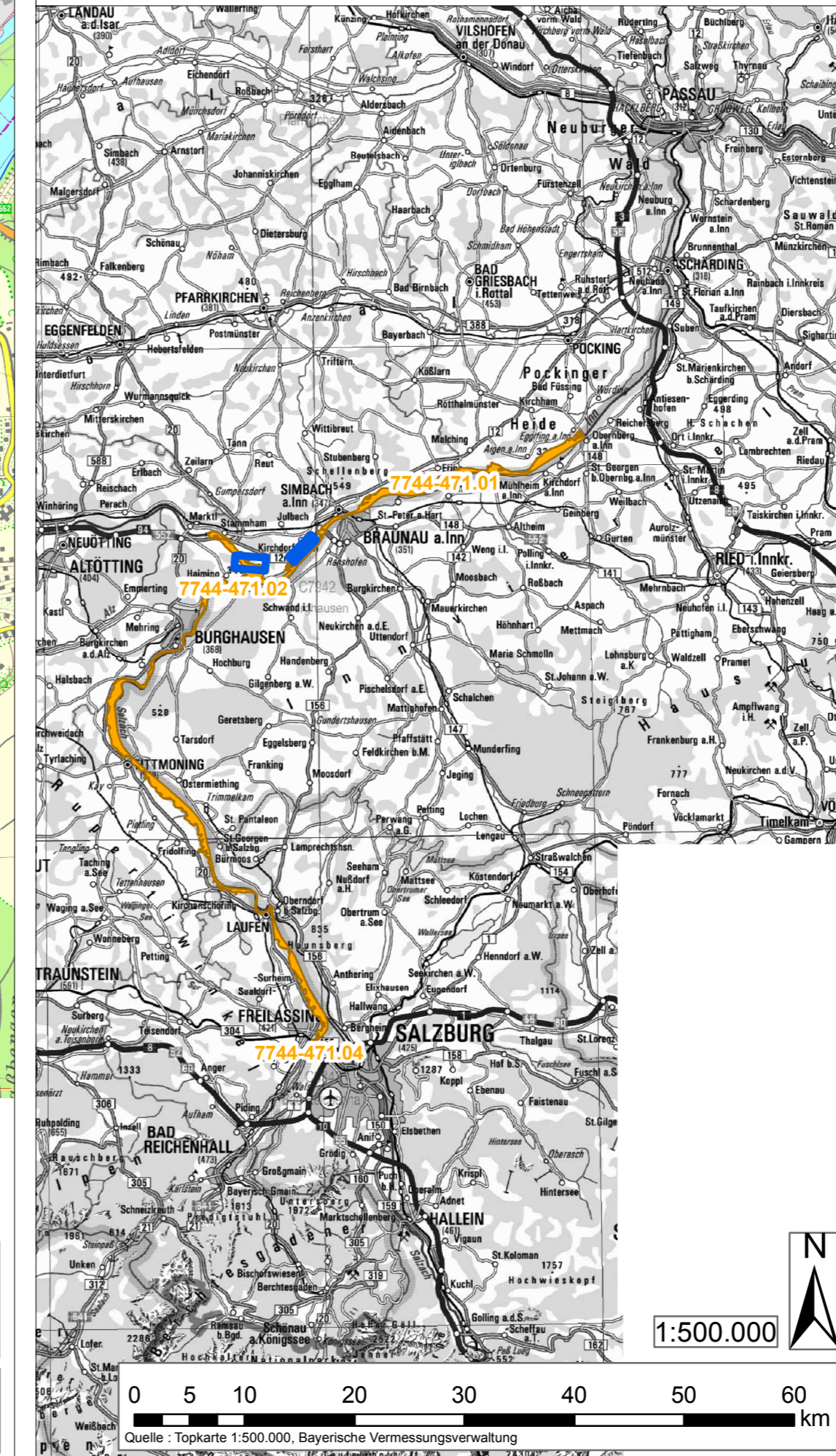
Übersicht der detaillierten Untersuchungsbereiche des SPA-Gebiet 7744-471 "Salzach und Inn"
Teilfläche 2, hinsichtlich Beeinträchtigung der Erhaltungsziele

Legende

- detaillierte Untersuchungsbereiche mit Nummer
- SPA-Gebiet, Name mit Teilflächennummer
- Leitungsachse 380 kV- / 110 kV-Antragstrasse
- Leitungsachse 380 kV- / 110 kV-Trassenrückbau



SPA-Gebiet 7744-471
"Salzach und Inn" mit Teilflächen



Unterlage Nr. 14.4.1



380-KV-Anschlussleitung
KW Haiming - UW Simbach

Unterlagen zur SPA-
Verträglichkeitsprüfung
- Übersichtsplan -

Vorhabensträger: OMV Kraftwerk Haiming GmbH
Haiminger Straße 1
D-84489 Burghausen

Generalplaner: **FICHTNER** GMBH & Co. KG
Sarweystraße 3,
70191 Stuttgart

Planfeststellungsunterlage

Aufgestellt
Burghausen, 01.06.2012

Roland Vacker

Firma: **EGER & PARTNER** (LANDSCHAFTSARCHITECTEN BDLB)
Austraße 35
86153 Augsburg

Maßstab:
1:25.000
1:500.000

Einheit:
Meter

Datum	Name
Bearb. 19.04.2012	Kröner
Gepr. 19.04.2012	Dinger
Zustand	
Org.-Einheit NAL	

Zust. Datum Name Blatt: 1/1