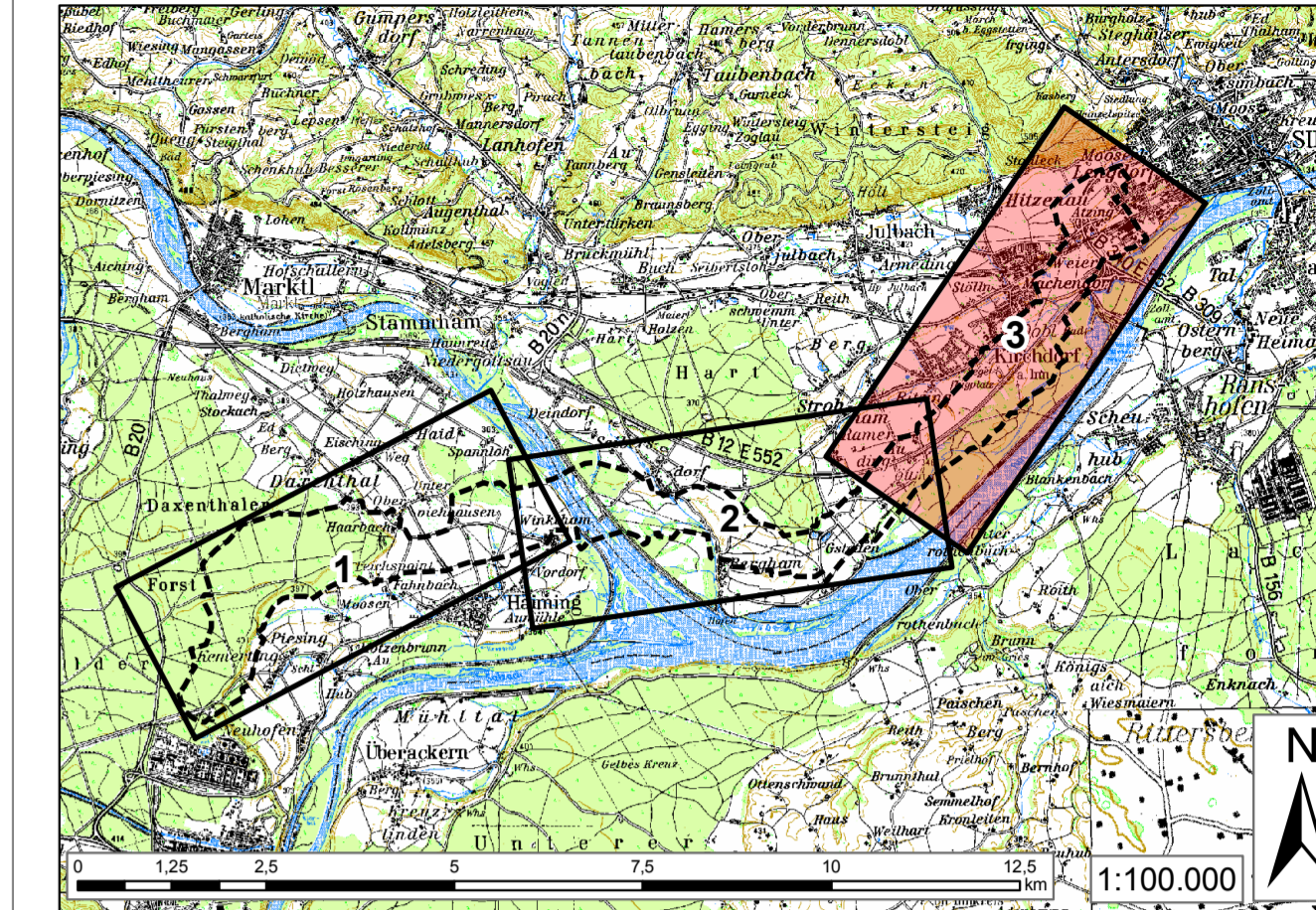


Legende

Flächenermittlung mit Angaben zu m² bezogen auf Flurnummer

- Rodungsflächen
- Entfall bestehender Rodungsstatbestände durch Leitungsrückbau
- Antragstrasse-Achse mit Maststandorten, Mastnummer, und Schutzstreifen
- Rückzubauende Trasse mit Schutzstreifen
- K1 Konfliktbereich mit Nummer

Übersichtslageplan der Blattschnitte



Anlage 2 zu Unterlage 13.2



**380-KV-Anschlussleitung
KW Haiming - UW Simbach**

Antragstrasse

**Massennachweis
Rodung
nach Waldrecht**

1:5.000 Blatt 3 / 3

Vorbereitender: **OMV** Kraftwerk Haiming GmbH
Haiminger Straße 1
D-84489 Burghausen

Generalplaner: **FICHTNER** GMBH & Co. KG
Sarveystraße 3,
70191 Stuttgart

Planfeststellungsunterlage

Aufgestellt
Burghausen, 01.06.2012

Firma: **EGER & PARTNER**
Autzenstraße 35
86153 Augsburg

Maßstab:	Einheit:
1:5000	Meter

Datum	Name
Bearb. 06.2012	Krüner
Gepr. 06.2012	Dinger
Zustand	
Org. Einheit	NAL