

Legende

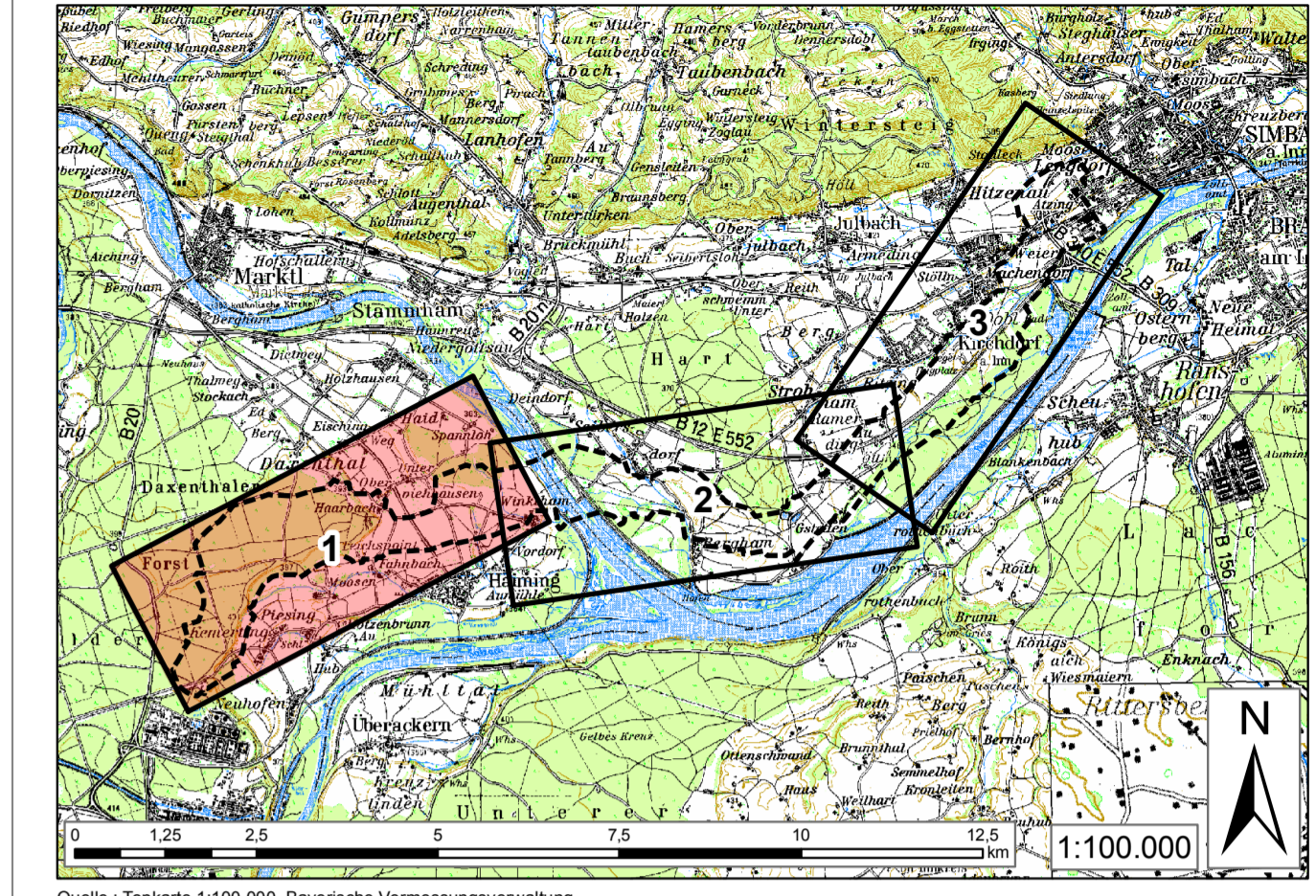
Flächenermittlung mit Angaben zu m² bezogen auf Flurnummer

- Rodungsflächen (dauerhaft)
- Rodungsflächen (temporär)
- Entfall bestehender Rodungsflächen durch Leitungsrückbau

- Antragstrasse-Achse mit Maststandorten, Mastnummer, und Schutzstreifen
- Rückzubauende Trasse mit Schutzstreifen

- Konfliktbereich mit Nummer

Übersichtslageplan der Blattschnitte



Quelle: Topkarte 1:100.000, Bayerische Vermessungsverwaltung

Anlage 2 zu Unterlage 13.2



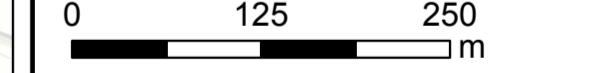
**380-KV-Anschlussleitung
KW Haiming - UW Simbach**

Antragstrasse

**Massennachweis
Rodung
nach Waldrecht**

1:5.000

Blatt 1 / 3



Vorhabensträger: **OMV** Kraftwerk Haiming GmbH
Haiminger Straße 1
D-84489 Burghausen

Generalplaner: **FICHTNER GMBH & Co. KG**
Sarveystraße 3,
70191 Stuttgart

Planfeststellungsunterlage

Aufgestellt Burghausen, 01.06.2012

Reinhold Vack

Firma: **EGER & PARTNER**
Außenstraße 35
86153 Augsburg

Maßstab: 1:5000
Einheit: Meter

Bearb.	Datum	Name
	07.2012	Kirchner
	07.2012	Dinger

Zust.	Datum	Name	Blatt:
			1/3