

Legende

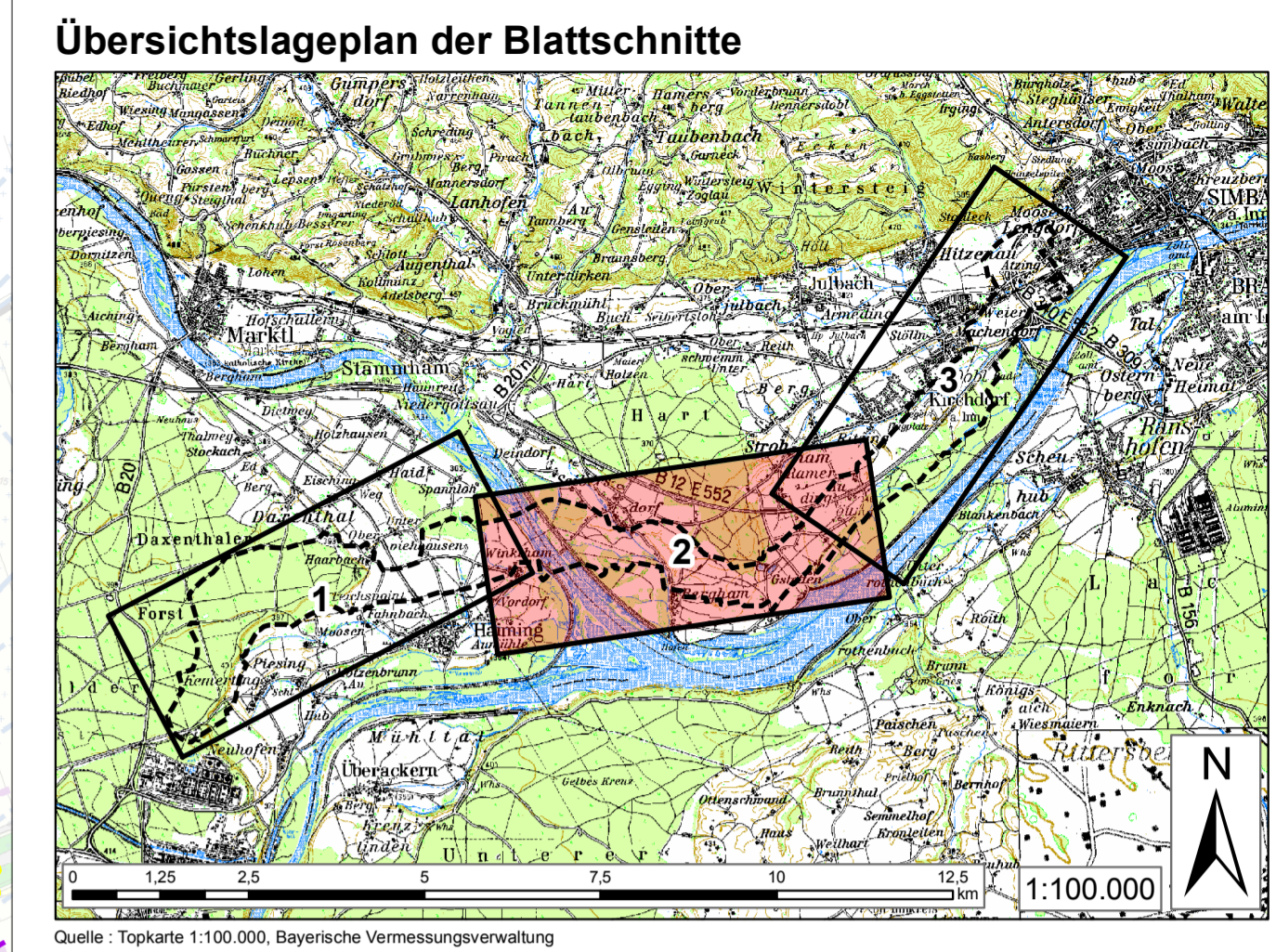
Flächenermittlung mit Angaben zu m² und GIS-Object-ID

Grundsatz

1.1	Konfliktbereich 3	Konfliktbereich 4
1.2	G1.2 = 3582 m²	G1.1 = 2511 m²
1.3	G3 = (810 m² x 2,25) = 1822 m² *	G1.2 = 2854 m²
3		G1.3 = 265 m²
4		G3 = (3603 m² x 2,25) = 8106 m² *
5		G5 = 1242 m²

* Flächenange zur Versiegelung entspricht Bodenaustrittsmaß (-Spreizmaß); Gesamtversiegelung (inkl. unterirdischer Versiegelung = Flächenangabe x 2,25)

- Antragstrasse**
- Antragstrasse-Achse mit Maststandorten und Nummer
 - Antragstrasse Schutzstreifen
- K1** Konfliktbereich mit Nummer



Anlage 1 zu Unterlage 13.2

**380-KV-Anschlussleitung
KW Haiming - UW Simbach**

Antragstrasse

**Massennachweis
Ausgleichsbedarf
nach Naturschutzrecht**

1:5.000 Blatt 2 / 3

Vorhabensträgerin: OMV Kraftwerk Haiming GmbH Haiminger Straße 1 D-84489 Burghausen		Generalplaner: FICHTNER GMBH & Co. KG Sarveystraße 3, 70191 Stuttgart	
Planfeststellungsunterlagen			
Aufgestellt: Burghausen, 01.06.2012		Ziel und Ort der Auslegung sind vor Auslegung ortsüblich bekannt gemacht worden. Gemeinde:	
Firma: EGER & PARTNER Austraße 35 86153 Augsburg		Maßstab: 1:5000 Einheit: Meter	
Datum: 01.2012 Bearb.: 01.2012 Gepr.: 01.2012 Zustand: Dinger Orig.-Einheit: NAL		Dienststempel/Unterschrift: Planfeststellungsbehörde	
Zust: _____ Datum: _____ Name: _____		Blatt: 2/3	