

Legende

- Gemeindegrenze
- Regierungsbezirksgrenze
- Abgrenzung des Untersuchungsgebietes

Bodentypen, lt. BÜK 200 (Hrsg. BGR)

- Vorherrschend Kalkpaternien aus sandigen bis schluffigen über kiesigen Auenablagerungen
- Vorherrschend Gley-Kalkpaternien und Kalkpaternia-Gleye aus kiesigem, schluffigen und tonigen Auenablagerungen
- Überwiegend Auen-Kalkgley, kalkgründige Auengleye und gering verbreitet Kalkpaternien aus sandigen bis lehmigen über kiesigen Auenablagerungen
- Vorherrschend Braunerden aus schluffig-lehmigen Abschwemm Massen
- Vorherrschend Braunerden aus Flußmergel über carbonatreichem Schotter
- Fast ausschließlich Parabraunerden und Braunerden aus carbonatreichem, würmeiszeitlichem Schotter mit flacher bis mittlerer Hochfultehmdücke
- Verbreitet Kalkgleye, kalkgründige Gleye und Braunerde-Gleye, verbreitet Pararendzina-Gleye sowie gering verbreitet Gley-Braunerde aus Flußmergel oder lehmigen Talablagerungen über carbonatreichem Schotter

Bodenarten lt. forstlicher Standortkartierung (Quelle: Standortskarte Forstamt Altötting)

- Mäßig frische, steinige Lehme mit mittelstarker Feinlehmauflage
- Mäßig trockene bis mäßig frische, stark steinige, sandige Lehme (50-60 cm)
- Steile, skelettreiche Einträge
- Waldflächen ohne Angaben zu den Bodentypen

Bodenarten der landwirtschaftlichen Nutzflächen

- Bodenarten und Kennwerte lt. Bodenschätzung
- Erklärung der Bodenschätzung
- Erklärung der Bodenarten
- Erklärung der Wasserfülle

Bodenschätze

- Vorranggebiet für Bodenschätze, lt. ROK
- Abbaufäche Bestand, lt. RIS
- Abbaufäche Planung, lt. RIS

Vorbelastung

- Altlastenverdachtsflächen lt. WWA
- Versiegelte Flächen / Siedlungsflächen

Nachrichtliche Übernahme

- Wasserflächen
- Waldflächen / sonstige Gehölzbestände
- Bahnwald

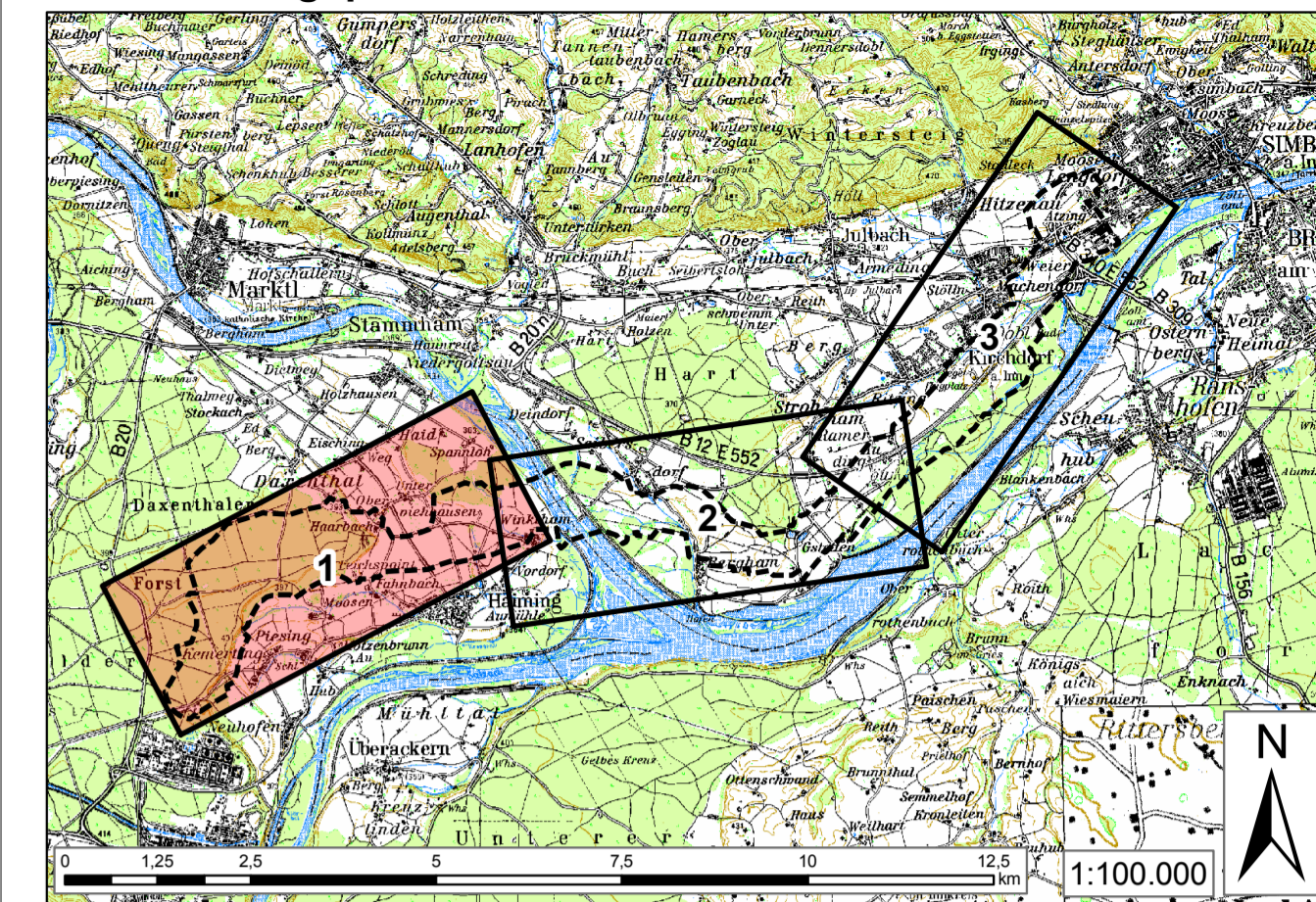
Technische Planung

- Rückbau 110kV Leitung
- Antragstrasse 380kV+110 kV mit Schutzstreifen und Baufeld

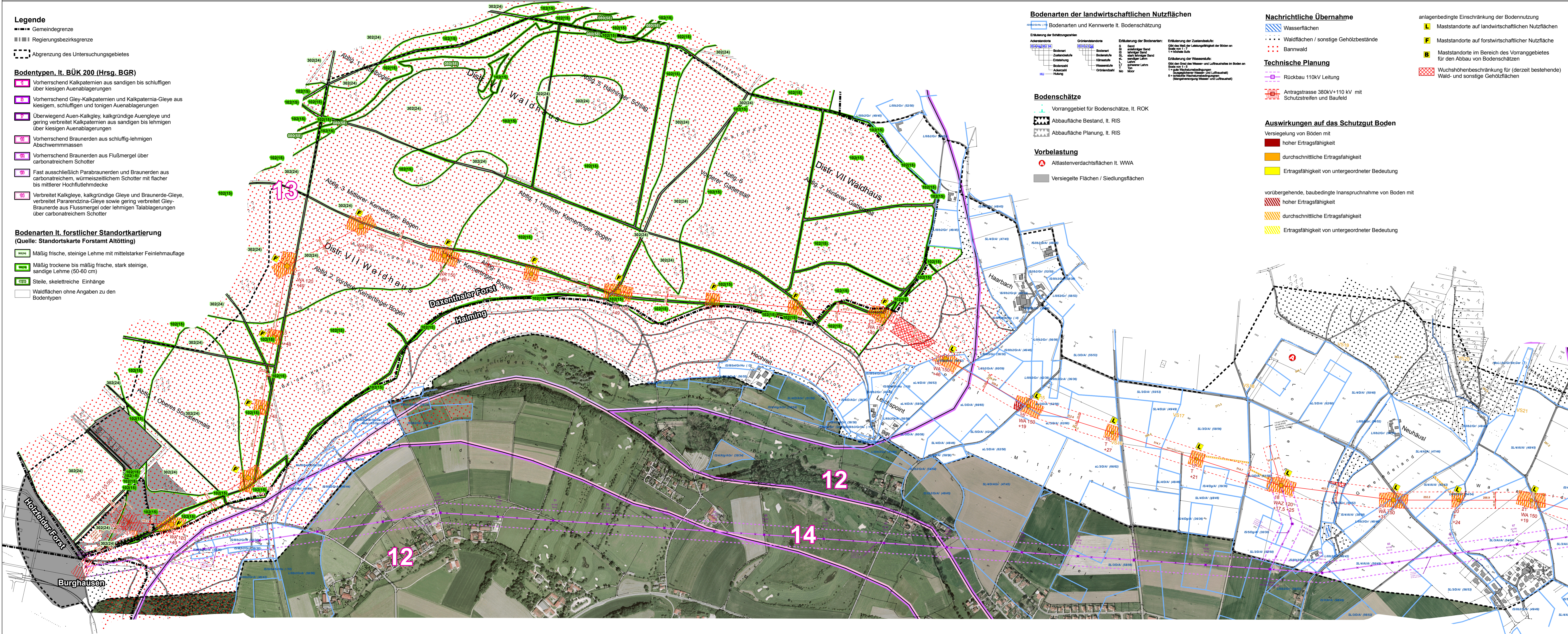
Auswirkungen auf das Schutzgut Boden

- Versiegelung von Böden mit hoher Ertragsfähigkeit
- durchschnittliche Ertragsfähigkeit
- Ertragsfähigkeit von untergeordneter Bedeutung
- vorübergehende, baubedingte Inanspruchnahme von Böden mit hoher Ertragsfähigkeit
- durchschnittliche Ertragsfähigkeit
- Ertragsfähigkeit von untergeordneter Bedeutung

Übersichtslageplan der Blattsschnitt



Quelle: Topkarte 1:100.000, Bayerische Vermessungsverwaltung



Unterlage Nr. 12.2.9



**380-KV-Anschlussleitung
KW Haiming - UW Simbach**

**Unterlagen zur
Umweltverträglichkeit
Wirkungsanalyse
- Schutzgut Boden -**

1:5.000

Blatt 1/3



Vorbereitend: OMV Kraftwerk Haiming GmbH
Haiminger Straße 1
D-84489 Burghausen

Generalsplaner: FICHTNER GMBH & Co. KG
Sarveystraße 3,
70191 Stuttgart

Planfeststellungsunterlage

Aufgestellt Burghausen, 01.06.2012
Satzungsamt ausgelegt in der Zeit von ... bis ...
Zeit und Ort der Auslegung sind vor Auslegung ortsbekannt gemacht worden.
Gemeinde: ...

Firma: EGER F. PARTNER	Maßstab: 1:5000	Einheit: Meter	Dienststelle/Unterschrift: ...
Bearb. 07.05.2012	Kobner		Planfeststellungsbehörde
Gepr. 07.05.2012	Dinger		
Zust. Änderung	Datum	Name	Blatt: 1/3