

Legende

- Gemeindegrenze
Regierungsbezirksgrenze
Abgrenzung des Untersuchungsgebietes
Bestand
Schutzgebiete / Fachausweisungen
FFH-Gebiet, lt. LfU
Vogelschutz-Gebiet (SPA), lt. LfU
Ramsar-Gebiet, lt. LfU
Naturschutzgebiet, lt. LfU
Naturdenkmal, lt. LfU
Landschaftsschutzgebiet, lt. LfU
Biotop, lt. amtlicher Biotopkartierung
Flächen mit Schutzstatus gemäß § 30 BNatSchG
Flächen des Okoflächenkatasters, lt. LfU

- Vegetations- und Nutzungstypen
W1x Laubwälder (W10-W19)
W2x Michwälder (W21, W22)
W3x Nadelwälder (W31-W33)
W4x Hecken und Gebüschgesellschaften, Feldgehölze (W41-W47)
WO Streuobstbestände, Obstwiese (WO)
GX Grünlandgesellschaften, mesophil (G1, G1-G3)
G3x Feucht- / Nasswiesen (G31-G34)
G4x Magerrasen, wärmeliebende Säume (G41-G43)
XX Altgrasflur (X1-X3)
HX Hochstaudenflur, Dominanzbestände (H1-H8)
RX Röhrichte und Großseggenbestände (R1-R7)
Px Pionier- und Ruderalfluren (P1-P4)
Ax Acker (A / A1 / A2)
Sx Sonstige Fläche (S1-S9)

Faunistische Kartierung

- Abgrenzung avifaunistischer Lebensräume mit hervorgehobener Bedeutung und Beschriftung mit Nummer des Teilgebietes
höchste Bedeutung
sehr hohe Bedeutung
hohe Bedeutung
von untergeordneter Bedeutung

TP 1 Daxenthaler Forst
durchschnittlich hohe Bedeutung für Flora / Vegetation
hohe Bedeutung für die Avifauna
direkte bau- und / oder anlagenbedingte Flächeninanspruchnahme wertgebender Biotopstrukturen
mittelbare Beeinträchtigung eines avifaunistischen Lebensraumes mit verdichtetem Vorkommen wertgebender und landschaftsbedeutsamer Arten (davon 3 Anhang I-Arten der EU-Vogelschutzrichtlinie - Grauspecht, Schwarzspecht, Sperlingskauz) durch Überspannung

TP 2 Hangleite zwischen Haarbach und Leichpoint
durchschnittliche - sehr hohe Bedeutung für Flora / Vegetation
hohe Bedeutung für die Avifauna
mittelbare Beeinträchtigung eines avifaunistischen Lebensraumes mit verdichtetem Vorkommen wertgebender und landschaftsbedeutsamer Arten (davon 3 Anhang I-Arten der EU-Vogelschutzrichtlinie) durch Überspannung
mittleres Gefährdungspotenzial für die Avifauna

TP 3 Feldflur zwischen Leichpoint und Winkham
überwiegend untergeordnete bis durchschnittliche Bedeutung für Flora / Vegetation
hohe Bedeutung für die Avifauna
mittelbare Beeinträchtigung eines avifaunistischen Lebensraumes mit hoher Bedeutung, vor allem aufgrund des Brutvorkommens von Kiebitz und Feldlerche
durchschnittliches bis hohes Gefährdungspotenzial für die Avifauna

Aufstellung der im Untersuchungsgebiet vorkommenden Teilgebiete mit ihrer Bedeutung und Bewertung für die Avifauna

Table with 4 columns: Nummer TG, Teilgebietsbezeichnung, Bedeutung, Bewertung. Lists 21 different areas and their characteristics.

Planungsrelevante und geschützte Brutvogelarten mit grafischer Darstellung (Der Brutstatus und die Anzahl der vorgefundenen Brutpaare am Nachweiser wird im Plan rechts oberhalb der Plangramm mit dem entsprechenden Kürzel dargestellt, z.B. B09)

Table with 10 columns: Deutscher Name, Lateinischer Name, Gesamtanzahl Brutpaare, Brutstatus, Rote Liste Bayern, Rote Liste Deutschland, artm geschützte Art nach § 7 Abs. 2 Nr. 1 BfSchG, artm geschützte Art nach § 30 BNatSchG. Lists various bird species and their status.

Vorbelastung

- Verkehrsräume, Siedlungsflächen und sonstige versiegelte Flächen
Baubeschränkungsbereich B12 / A94
bestehende Freileitungen ohne Rückbau
bestehende Freileitungen mit Rückbau
Regulierung von Oberflächengewässern

Technische Planung

- Rückbau 110kV Leitung
Antragsstrasse 380kV+110 kV mit Schutzstreifen und Baufeld
Zuwegung

Auswirkungen

- Verlust von (Teil-) Lebensräumen durch direkte bau- und / oder anlagenbedingte Flächeninanspruchnahme mit
sehr hoher Wertigkeit für das Schutzgut Tiere und Pflanzen
hoher Wertigkeit für das Schutzgut Tiere und Pflanzen
durchschnittlicher Wertigkeit für das Schutzgut Tiere und Pflanzen

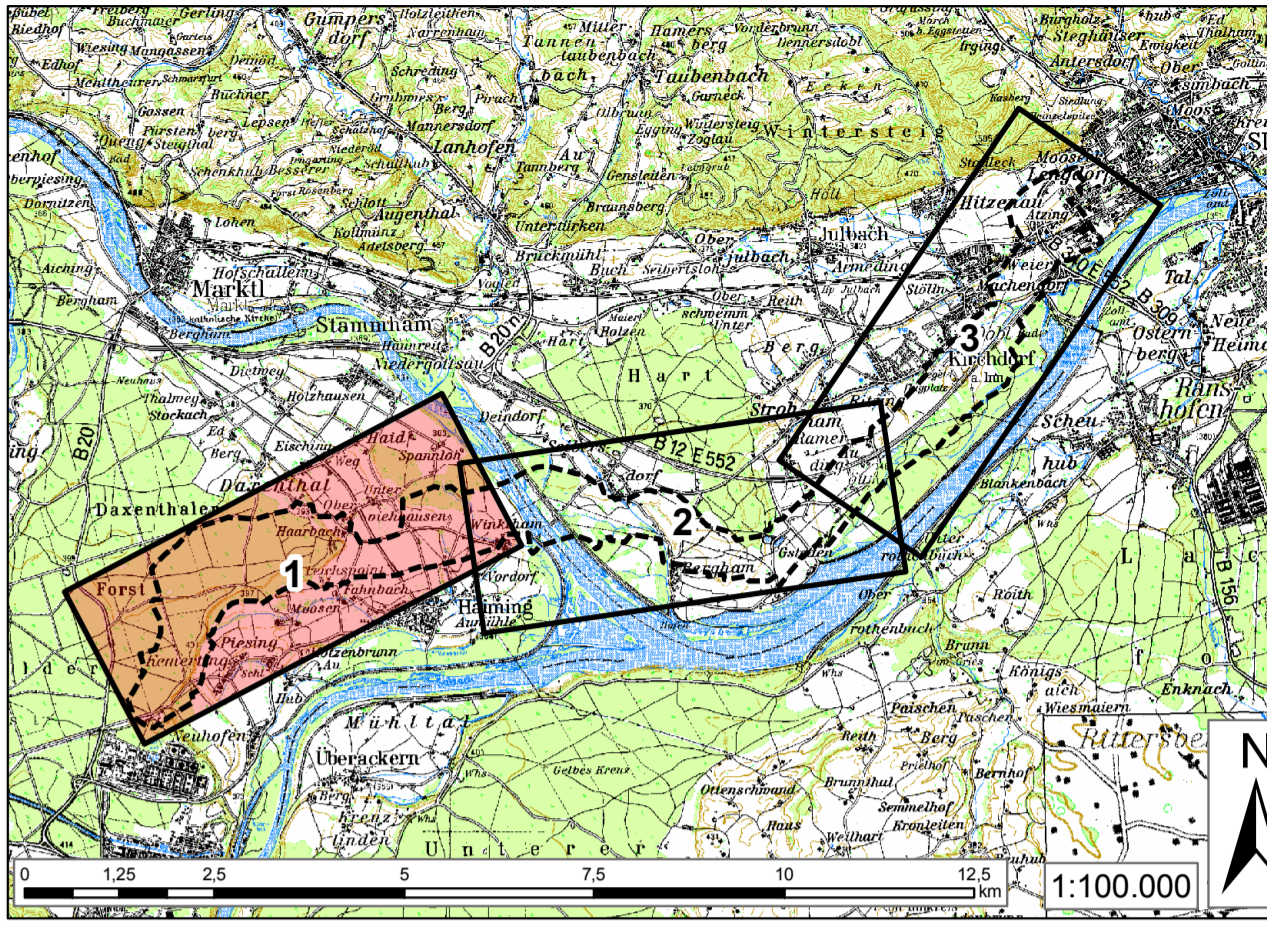
Avifaunistisches Gefährdungspotenzial für die Antragsstrasse (nach Natureconsent, 2011)

Table with 2 columns: Gefährdungspotenzial, zugeordnete Spannfeldflächen. Lists different levels of risk and corresponding power line sections.

Entlastung von avifaunistischen Lebensräumen mit hervorgehobener Bedeutung durch Rückbau bestehender 110kV- bzw. 20kV-Leitungen mit

- höchster Bedeutung
sehr hoher Bedeutung
hoher Bedeutung
untergeordneter Bedeutung

Übersichtslageplan der Blattschnitte



Quelle: Topkarte 1:100.000, Bayerische Vermessungsverwaltung

Unterlage Nr. 12.2.8

380-KV-Anschlussleitung KW Haiming - UW Simbach

Unterlagen zur Umweltverträglichkeitsanalyse - Schutzgut Tiere + Pflanzen -

1:5.000 Blatt 1/3



Project information block including Vorhabensträger (OMV), Generalplaner (Fichtner GmbH & Co. KG), Aufgestellt (01.06.2012), Firma (EGGS & PARTNER), Maßstab (1:5000), Einheit (Meter), and a table for project status.