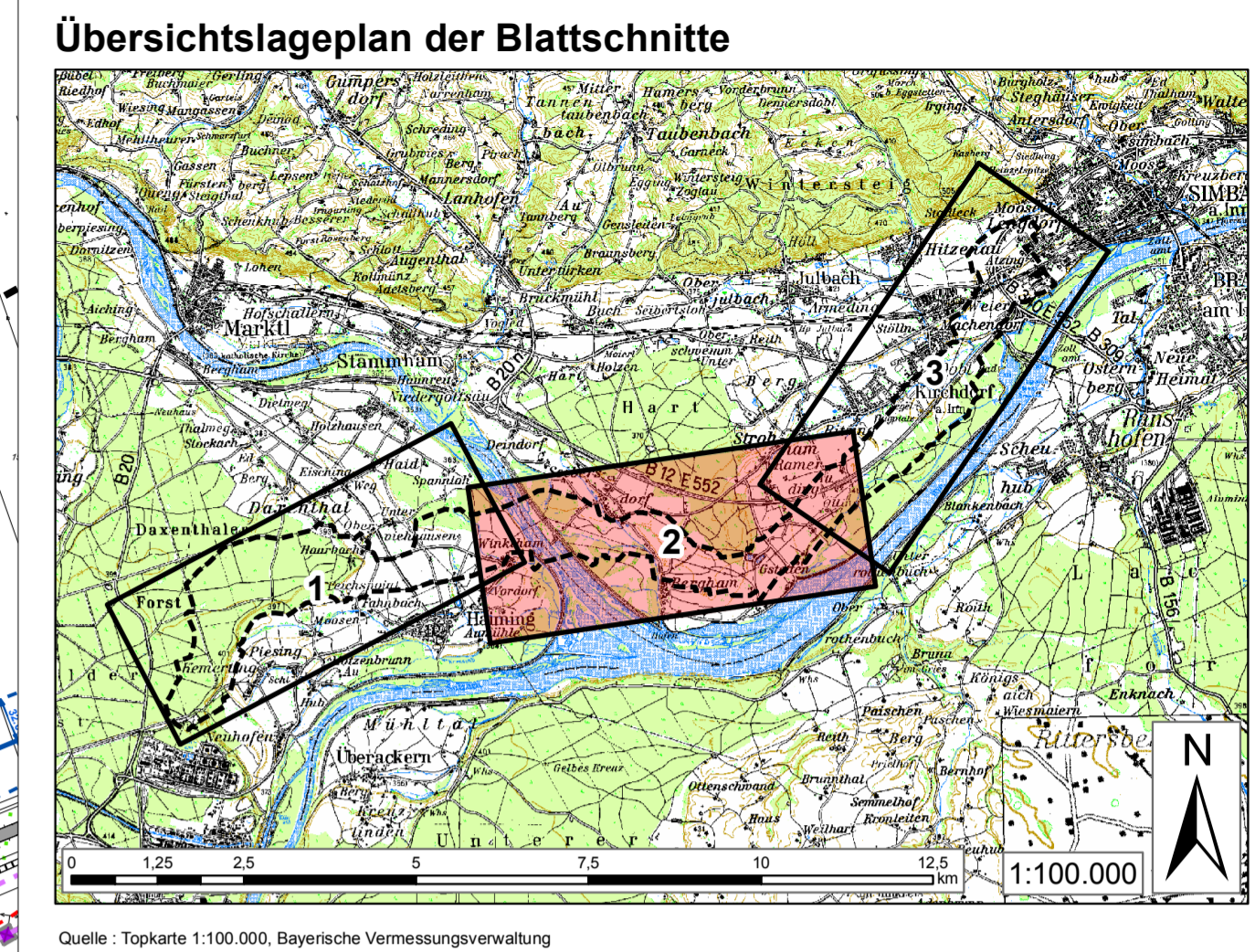


- Bewertung**
- Kulturgüter / Kulturlandschaftselemente**
- sehr hoch (Bodendenkmäler)
 - hoch (historische Flurformen, ehemalige Nebengerinne des Inns, historische Siedlungsgebiete bei besonderer Ausprägung)
 - durchschnittlich (tradierte Wegebeziehungen, Feld- / Wegekreuze, sonstige historische Siedlungsgebiete)
- Landschaftselemente**
- sehr hoch (landschaftsbildprägende Geländeformationen, landschaftsbildprägende Gehölzstrukturen und Gewässerstrukturen)
 - hoch (landschaftsbildbereichernde Gehölz- und Gewässerstrukturen)
 - durchschnittlich (landschaftliches Vorbehaltsgebiet lt. ROK, sonstige Gehölz- und Gewässerstrukturen, sonstige optisch wirksamen Landschaftselemente)
- Vorbelastung**
- Übergeordnetes Straßennetz
 - Bahnlinie
 - bestehende Freileitungen
 - flächige Industrieanlage / Gewerbegebiete
 - Abbauflächen - Bestand
 - Entsorgungsinfrastruktur (Klaranlagen), lt. ROK u. ATKIS

- Technische Planung**
- Rückbau 20kV Leitung
 - Rückbau 110kV Leitung
 - Antragstrasse 380kV+110 kV mit Schutzstreifen und Baufeld
 - Variante Bundesstraße B12 mit Schutzstreifen und Baufeld
 - Variante Spannlöhler Forst mit Schutzstreifen und Baufeld
 - Variante Heraklith mit Schutzstreifen und Baufeld
 - Zuwegung

- Legende**
- Gemeindegrenze
 - Regierungsbezirksgrenze
 - Abgrenzung des Untersuchungsgebietes
- Bestand**
- Schutzgebiete und -objekte, fachliche Ausweisungen
- Naturdenkmal, lt. LFU
 - Landschaftsschutzgebiet, lt. LFU
 - Landschaftliches Vorbehaltsgebiet, lt. Regionalplan
- Kulturgüter und Kulturlandschaftselemente**
- Bodendenkmäler, lt. Bay. LfD
 - historische Siedlungsbereiche
 - historische Flurformen
 - tradierte Wegebeziehungen
 - ehemalige Nebengerinne des Inns bzw. Innzulaufe
 - Feldkreuz
- Sonstige Landschaftselemente**
- Wald und Gehölzflächen
 - Einzelbäume
 - Röhrichtbestände
 - Fließgewässer
 - Stillegewässer
 - landschaftsbildprägende Hängeleite
 - landschaftsbildbereichernde Geländekante / Böschung



Quelle: Topkarte 1:100.000, Bayerische Vermessungsverwaltung

Unterlage Nr. 12.2.6

OMV

380-KV-Anschlussleitung KW Haiming - UW Simbach

Unterlagen zur Umweltverträglichkeit Raumanalyse - Schutzgut Landschaft + Kulturgüter -

1:5.000 Blatt 2/3

0 125 250 500 750 m

Vorbereitungsunternehmen: OMV Kraftwerk Haiming GmbH, Haiminger Straße 1, D-84489 Burghausen

Generalplaner: FICHTNER GMBH & Co. KG, Sarveystraße 3, 70191 Stuttgart

Planfeststellungsunterlagen

Satzungsgemäß ausgelegt in der Zeit vom ... bis ...

Zeit und Ort der Auslegung sind vor Auslegung ortsüblich bekannt gemacht worden.

Gemeinde:

Aufgestellt Burghausen, 01.06.2012

Robert Vack

Firma: EGER PARTNER, Australle 35, 86153 Augsburg	Maßstab: 1:5000	Einheit: Meter	Dienstleistungsbeschreibung: Planfeststellungsbehörde
	Datum: 07.05.2012	Name: Kötner	
	Bearb.: 07.05.2012	Name: Dinger	
	Gepr.: 07.05.2012		
	Zustand: Org.-Einheit NAL		
Zust.:	Änderung:	Datum:	Name:
			Blatt: 2/3