

- Legende**
- Gemeindegrenze
 - Regierungsbezirksgrenze
 - - - - - Abgrenzung des Untersuchungsgebietes
- A. Bestand**
- 1. Bauliche Nutzung / Verkehrsflächen**
- sonstige Gebäude, Bebauung
 - Bauflächen mit gewerblicher Nutzung
 - Bahnflächen
 - Brückenbauwerk
 - Straßen und asphaltierte Wege
 - Sonstige versiegelte asphaltierte Verkehrsflächen
 - Wieseflächen
 - Wald- und Wirtschaftsweg, Grünweg
 - Bienenhaus
 - Bootsanlegestelle
 - Feldkreuz
- 2. Schutzgebiete und Objekte, fachliche Ausweisung**
- Gesetzlich geschützte Biotope gemäß §30 BNatSchG
 - Natura 2000 Gebiet (FFH) mit Bezeichnung, lt. LfU
 - Natura 2000 Gebiet (SPA) mit Bezeichnung, lt. LfU
 - Biotope, lt. amtlicher Biotopekartierung
 - Naturschutzgebiet mit Bezeichnung, lt. LfU
 - Landschaftsschutzgebiet mit Bezeichnung, lt. LfU
 - Naturdenkmal, lt. LfU
 - Bodendenkmäler, lt. Landesamt für Denkmalpflege
 - Barnwald, lt. ROK
 - Ökostaslerflächen, lt. LfU
 - amtliches Überschwemmungsgebiet
 - Abbaufläche Bestand, lt. ROK
 - Abbaufläche Planung, lt. ROK

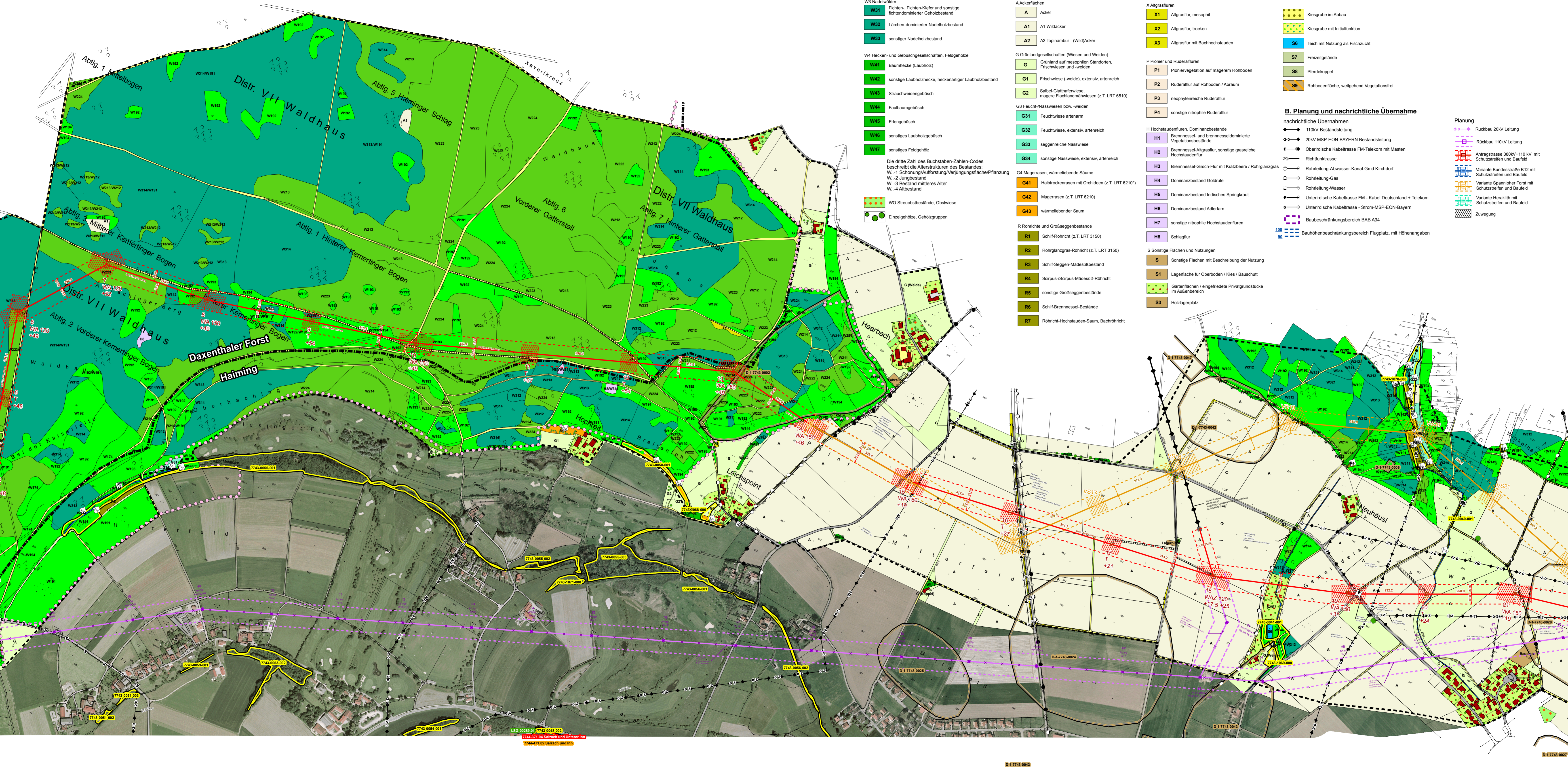
- 3. Flächennutzung, Landschaftselemente und Vegetationsstrukturen**
- W Wälder, sonstige Gehölzstrukturen**
- W1 Laubwälder
- W10 Silberweiden-Weichholz-Auwald (z.T. LRT 91E0')
 - W11 Silberweiden-Eschen-Pappel-Bestand
 - W12 Grau-Erlen-Mittelwald (z.T. LRT 91E0')
 - W13 Grau-Erlen-Traubenkirsche-Auwald (z.T. LRT 91E0')
 - W14 sonstige Erlen-, Eschen-, Erlen-Eschen- oder erfordominierte Gehölzbestände
 - W15 Hartholz-Auwald (z.T. LRT 91F0)
 - W16 Birkenwald
 - W17 Buchen-dominierter Gehölzbestand
 - W18 Pappel-Bestand
 - W19 sonstiger, mesophil Laubholzbestand
- W2 Mischwälder
- W21 Mischbestand, führend Laubholz
 - W22 Mischbestand, führend Nadelholz

- W3 Nadelwälder**
- W31 Fichten-, Fichten-Kiefer und sonstige fichtendominierter Gehölzbestand
 - W32 Lärchen-dominierter Nadelholzbestand
 - W33 sonstiger Nadelholzbestand
- W4 Hecken- und Gebüschgesellschaften, Feldgehölze**
- W41 Baumhecke (Laubholz)
 - W42 sonstige Laubholzhecke, heckenartiger Laubholzbestand
 - W43 Strauchweidengebüsch
 - W44 Faulbaumgebüsch
 - W45 Erlengebüsch
 - W46 sonstiges Laubholzgebüsch
 - W47 sonstiges Feldgehölz
- Die dritte Zahl des Buchstaben-Zahlen-Codes beschreibt die Altersstrukturen des Bestandes:
 W-1 Schonung/Aufforstung/Verjüngungsfläche/Pflanzung
 W-2 Jungbestand
 W-3 Bestand mittleres Alter
 W-4 Altbestand
- WO Streuobstbestände, Obstwiese
 Einzelgehölze, Gehölzgruppen

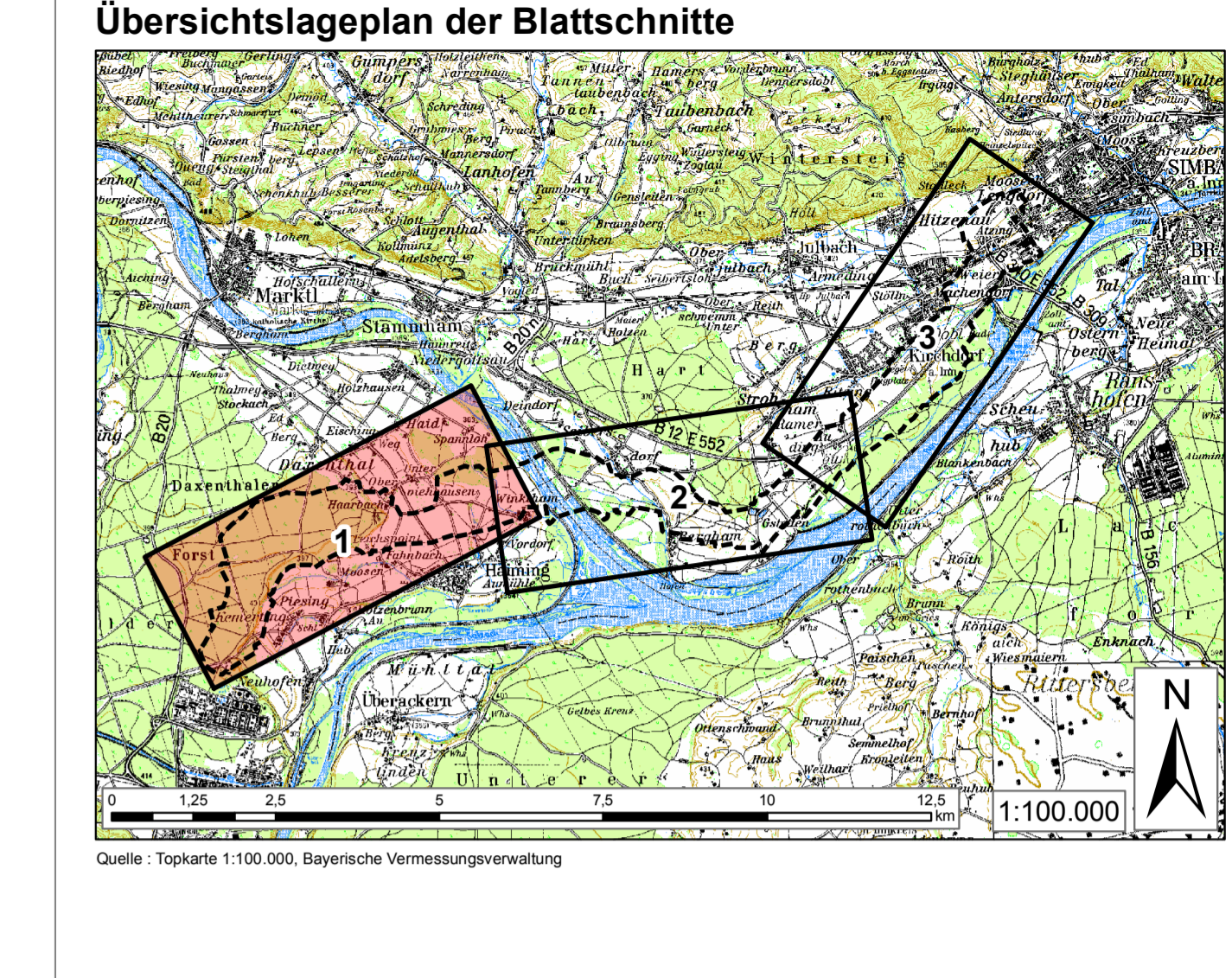
D-53743-084

- Ackerflächen**
- A Acker
 - A1 A1 Wildacker
 - A2 A2 Topfambur - (Wid)Acker
- G Grünlandgesellschaften (Wiesen und Weiden)**
- G Grünland auf mesophilen Standorten, Frischwiesen und -weiden
 - G1 Frischwiese (-weide), extensiv, artenreich
 - G2 Salbei-Glatthaferwiese, magerer Flachlandmähwiesen (z.T. LRT 6510)
 - G3 Feuchth-/Nasswiesen bzw. -weiden
 - G31 Feuchtwiese artenarm
 - G32 Feuchtwiese, extensiv, artenreich
 - G33 seegennahe Nasswiese
 - G34 sonstige Nasswiese, extensiv, artenreich
 - G4 Magerrasen, wärmeliebende Säume
 - G41 Halbrockenrasen mit Orchideen (z.T. LRT 6210')
 - G42 Magerrasen (z.T. LRT 6210)
 - G43 wärmeliebender Saum
- R Röhrichte und Großseggenbestände**
- R1 Schilf-Röhricht (z.T. LRT 3150)
 - R2 Rohrglanzgras-Röhricht (z.T. LRT 3150)
 - R3 Schilf-Seggen-Mädesüß-Bestand
 - R4 Scirpus-Scirpus-Mädesüß-Röhricht
 - R5 sonstige Großseggen-Bestände
 - R6 Schilf-Brennnessel-Bestände
 - R7 Röhricht-Hochstauden-Saum, Bachröhricht

D-53743-084



D-53743-084



Unterlage Nr. 12.2.1

**380-KV-Anschlussleitung
KW Haiming - UW Simbach**

Unterlagen zur
Umweltverträglichkeit
Raumanalyse
- Bestandskartierung mit
Trassenvarianten -

1:5.000

0 125 250 500 750 m

Vorhabenträgerin: **OMV** Kraftwerk Haiming GmbH
Haiminger Straße 1
D-84489 Burghausen

Generalplaner: **FICHTNER GMBH & Co. KG**
Sarveystraße 3,
70191 Stuttgart

Planfeststellungsunterlage

Aufgestellt Burghausen, 01.06.2012

Firma: **EGER & PARTNER**
Außenstraße 35
86153 Augsburg

Maßstab: 1:5000

Einheit: Meter

Datum Name
Bearb. 03.05.2011 Kröner
Gepr. 03.05.2011 Dingler

Zust. Änderung Datum Name Blatt: 1/3

P:09/0923/ESRI/Steuerung/12_2_1_UVS_Bestandsplan_M5000_B1_3.mxd