

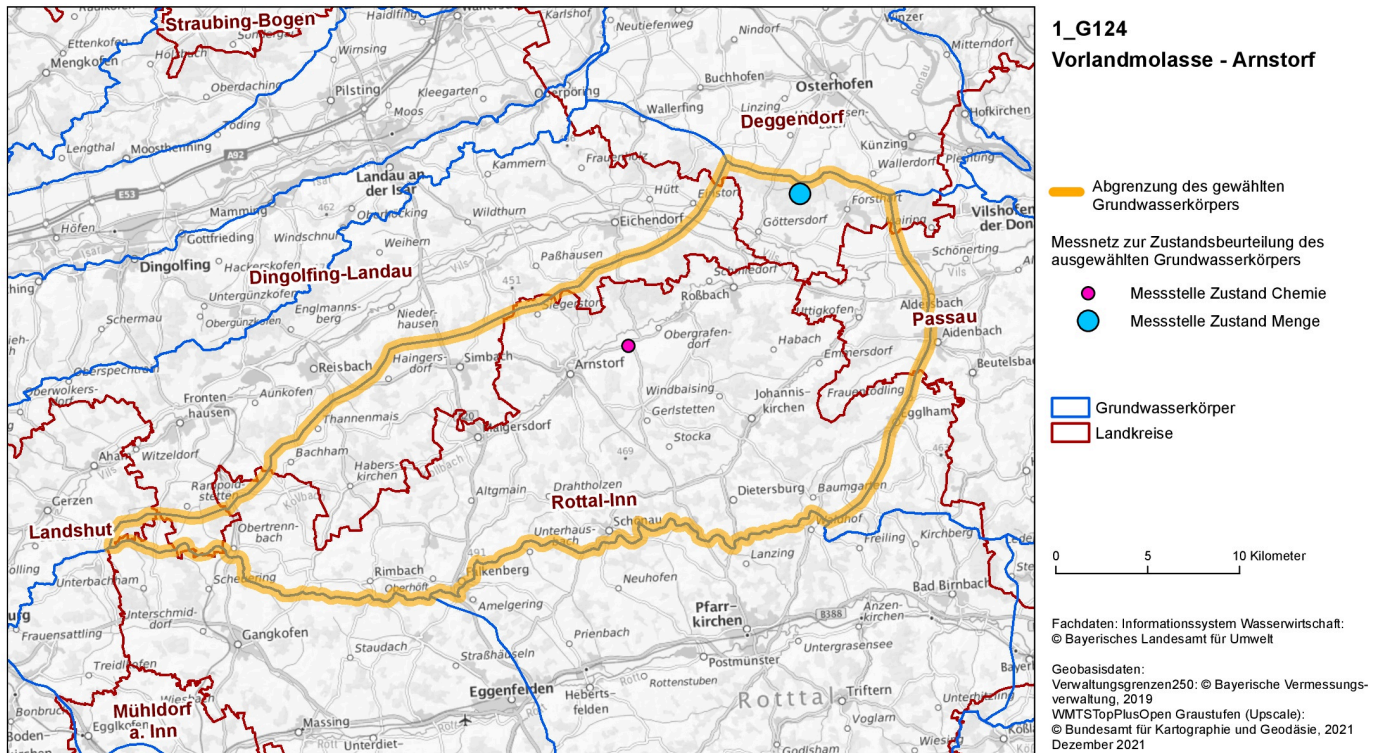


Gewässerbewirtschaftung

Steckbrief Grundwasserkörper (Bewirtschaftungszeitraum 2022–2027)

Vorlandmolasse - Arnstorf (Grundwasser)

Stand: 22.12.2021



Kenndaten und Eigenschaften	Basisdaten zur Bewirtschaftungsplanung
Kennung (GWK-Code)	1_G124
Flussgebietseinheit	Donau
Planungsraum	DII: Donau (Isar bis Inn)
Planungseinheit	DII_PE01: Donau (Isar bis Inn), Vils (zur Donau)
Fläche des Wasserkörpers [km ²]	536,1
Maßgebliche Hydrogeologie	Vorlandmolasse
Untergeordnete hydrogeologische Einheiten	Moränen und fluvioglaziale Schotter und Sande

Landnutzung	Flächenanteil [%], Datenbasis ATKIS 2018
Siedlungs-/Verkehrsflächen	7,0
Wald/Gehölz	28,6
Acker, Sonderkulturen	50,5
Grünland	13,5
Feuchflächen/Gewässer	0,3
Restflächen	0,1