

Umweltverträglichkeitsstudie, Plansatz: Schutzgüter Boden, Wasser, Luft und Klima

Legende

Technische Planung

- Geplante Stromtrasse
- Geplante Maststandorte (mit Nummer)
- Geplanter Maststandort Portra-Portal (ohne Nummer)
- Bestandsleitung, Rückbau geplant
- Bestandsmasten, Rückbau geplant (mit Nummer)
- Bestandsmasten, bleibend (mit Nummer)
- Mast im Zuge des Teilschnitts 3 vorlaufend geplant (mit Nummer)
- Anschließender Verlauf von Teilschnitt 1 (B151) und Teilschnitt 3 (B153)
- Untersuchungskorridor 1000m

Wasser

- Fließgewässer I. Ordnung *
- Fließgewässer II. Ordnung *
- Fließgewässer III. Ordnung (und sonstige) *
- festgesetztes Überschwemmungsgebiet *
- vorläufig gesichertes Überschwemmungsgebiet *
- Wassersensible Bereiche *
- Vorranggebiet für Hochwasserschutz *
- Vorranggebiet für Wasserversorgung *

Trinkwasserschutzgebiete *, korrigiert anhand aktuellem WMS-Server

- WSG Zone 1
- WSG Zone 2
- WSG Zone 3

Boden

- Grund- oder stauwasserbeeinflusste Böden mit anzunehmender Empfindlichkeit bzgl. Bodenverdichtung (Auszug aus der Übersichtsbodenkarte) *
- Wald mit besonderer Bedeutung für den Bodenschutz gemäß Waldaktionsplan *

Luft und Klima

- Wald mit regionaler Bedeutung für den Klimaschutz ^
- Wald mit lokaler Bedeutung für den Klimaschutz oder Lärm- oder sonstigen Immissionsschutz ^

Verwaltungsgrenzen

- Gemeinde
- Landkreis
- Bundesgrenze

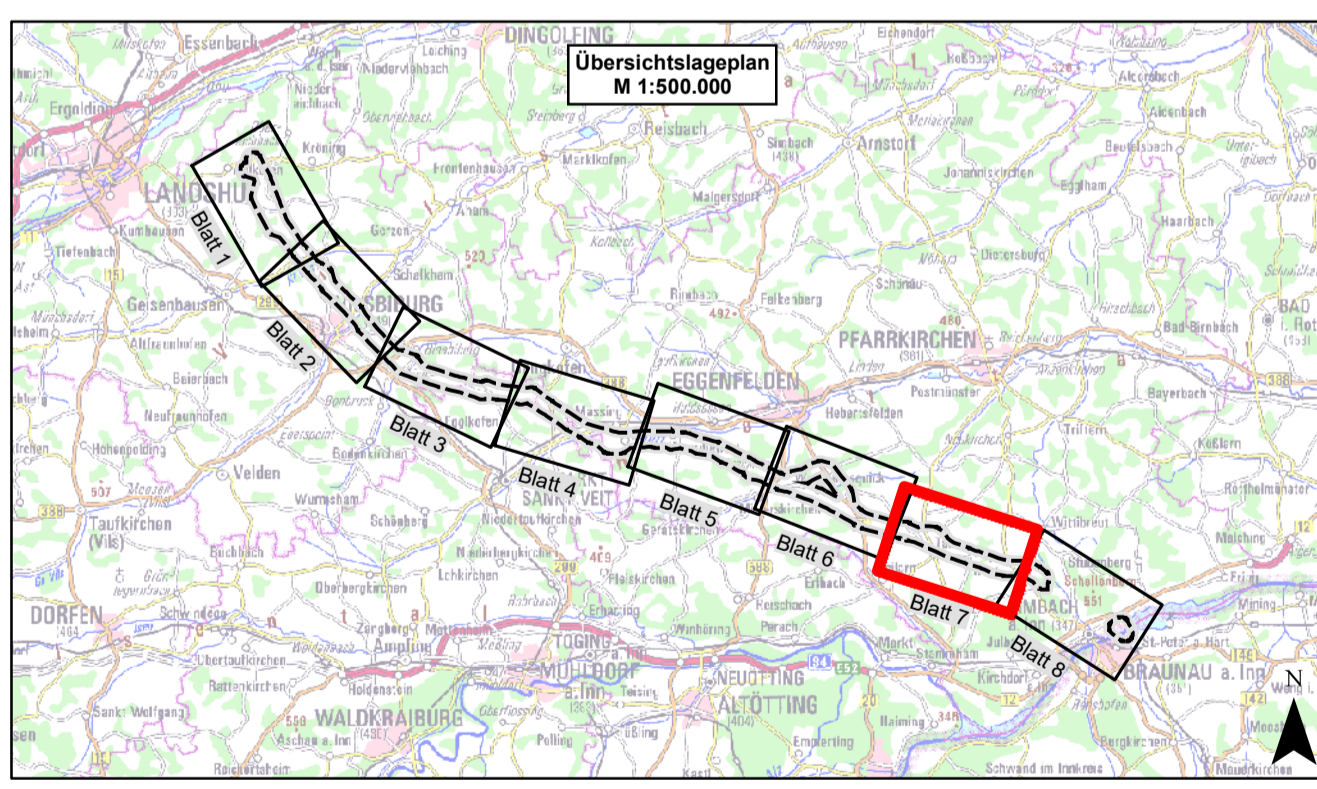
Hinweis:
Abweichende Schraffurdarstellung ist ggf. bedingt durch die Blatt Drehung

- * Datenquelle: Bayerisches Landesamt für Umwelt, www.lfu.bayern.de (Wasserschutzgebiete, Überschwemmungsgebiete und Gewässernetz projektbezogen zur Verfügung gestellt am 11.08.2021)
- ^ Digitale Daten: Bayerische Landesanstalt für Wald und Forstwirtschaft (LWF)
- ^ Daten aus dem Rauminformationssystem der Regierung von Niederbayern (projektbezogen zur Verfügung gestellt am 19.01.2021) und der Regierung von Oberbayern (projektbezogen zur Verfügung gestellt am 19.07.2021)
- Geobasisdaten und Verwaltungsgrenzen: © Bayerische Vermessungsverwaltung

Anlage 15.2.3 bzw.
Anhang 3 zu Anlage 15.1
Blatt Nr.: 7 / 8

380-kV-Leitung Altheim - Matzenhof Teilschnitt 2: 380-kV-Freileitung Adlkofen – Matzenhof (Nr. B152)

Umweltverträglichkeitsstudie, Pläne Schutzgüter Boden, Wasser, Luft und Klima



Planfeststellungsunterlagen

Aufgestellt: Bayreuth Tennet TSO GmbH		Maststab: 1:10.000		Einheit: Meter	
Dr. Schöber		Datum:		Name:	
Boat: Jul 2022		SPU:			
Circ: Jul 2022		StB:			
Sca: Jul 2022		BK:			
Satz:		Änderung:		Datum:	
Name:		Urspr:			

