

Umweltverträglichkeitsstudie, Plansatz: Schutzgüter Boden, Wasser, Luft und Klima

Legende

Technische Planung

- Geplante Stromtrasse
- Geplante Maststandorte (mit Nummer)
- Geplanter Maststandort Portra-Portal (ohne Nummer)
- Bestandsleitung, Rückbau geplant
- Bestandsmasten, Rückbau geplant (mit Nummer)
- Bestandsmasten, bleibend (mit Nummer)
- Mast im Zuge des Teilschnitts 3 vorlaufend geplant (mit Nummer)
- Anschließer Verlauf von Teilschnitt 1 (B151) und Teilschnitt 3 (B153)
- Untersuchungskorridor 1000m

Wasser

- Fließgewässer I. Ordnung *
- Fließgewässer II. Ordnung *
- Fließgewässer III. Ordnung (und sonstige) *
- festgesetztes Überschwemmungsgebiet *
- vorläufig gesichertes Überschwemmungsgebiet *
- Wassersensible Bereiche *
- Vorranggebiet für Hochwasserschutz *
- Vorranggebiet für Wasserversorgung *

Trinkwasserschutzgebiete *, korrigiert anhand aktuellem WMS-Server

- WSG Zone 1
- WSG Zone 2
- WSG Zone 3

Boden

- Grund- oder stauwasserbeeinflusste Böden mit anzunehmender Empfindlichkeit bzgl. Bodenverdichtung (Auszug aus der Übersichtsbodenkarte) *
- Wald mit besonderer Bedeutung für den Bodenschutz gemäß Waldaktionsplan *

Luft und Klima

- Wald mit regionaler Bedeutung für den Klimaschutz ^
- Wald mit lokaler Bedeutung für den Klimaschutz oder Lärm- oder sonstigen Immissionsschutz ^

Verwaltungsgrenzen

- Gemeinde
- Landkreis
- Bundesgrenze

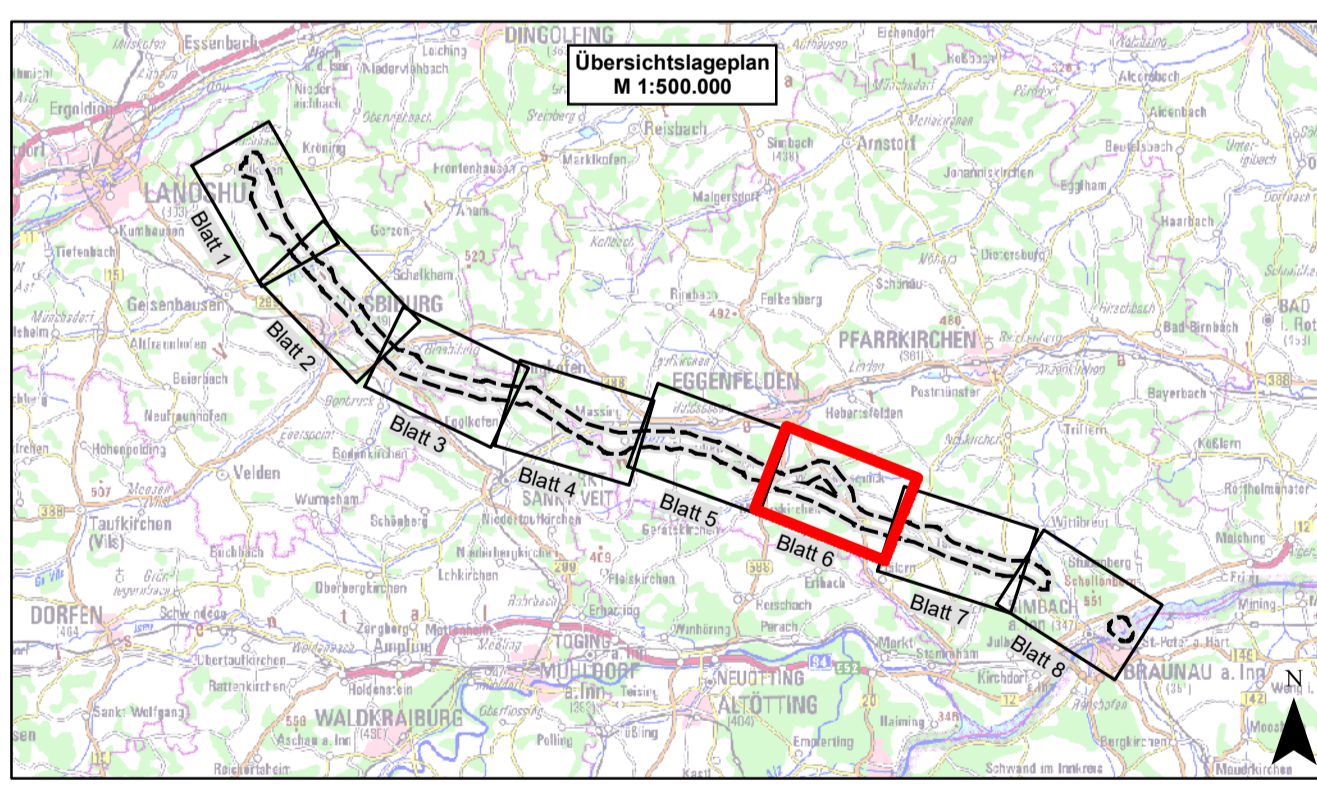
Hinweis:
Abweichende Schraffurdarstellung ist ggf. bedingt durch die Blattrotation

* Datenquelle: Bayerisches Landesamt für Umwelt, www.lfu.bayern.de (Wasserschutzgebiete, Überschwemmungsgebiete und Gewässernetz projektbezogen zur Verfügung gestellt am 11.08.2021)
^ Digitale Daten: Bayerische Landesanstalt für Wald und Forstwirtschaft (LWF) Daten aus dem Rauminformationssystem der Regierung von Niederbayern (projektbezogen zur Verfügung gestellt am 19.01.2021) und der Regierung von Oberbayern (projektbezogen zur Verfügung gestellt am 19.07.2021)
Geobasisdaten und Verwaltungsgrenzen: © Bayerische Vermessungsverwaltung

Anlage 15.2.3 bzw.
Anhang 3 zu Anlage 15.1
Blatt Nr.: 6 / 8

380-kV-Leitung Altheim - Matzenhof Teilschnitt 2: 380-kV-Freileitung Adlkofen – Matzenhof (Nr. B152)

Umweltverträglichkeitsstudie, Pläne Schutzgüter Boden, Wasser, Luft und Klima



Planfeststellungsunterlagen

Aufgestellt:
Bayreuth
Tennet TSO GmbH
iV.ges. Thomas Ehrhart-Ungelhub iV.ges. Dirk Deller

	Maststab	Einheit
	1:10.000	Meter
	Datum	Name
	Boarb. J: 2022	SPU
	Geogr. J: 2022	StB
	Geogr. J: 2022	BK
StB	Änderung	Datum