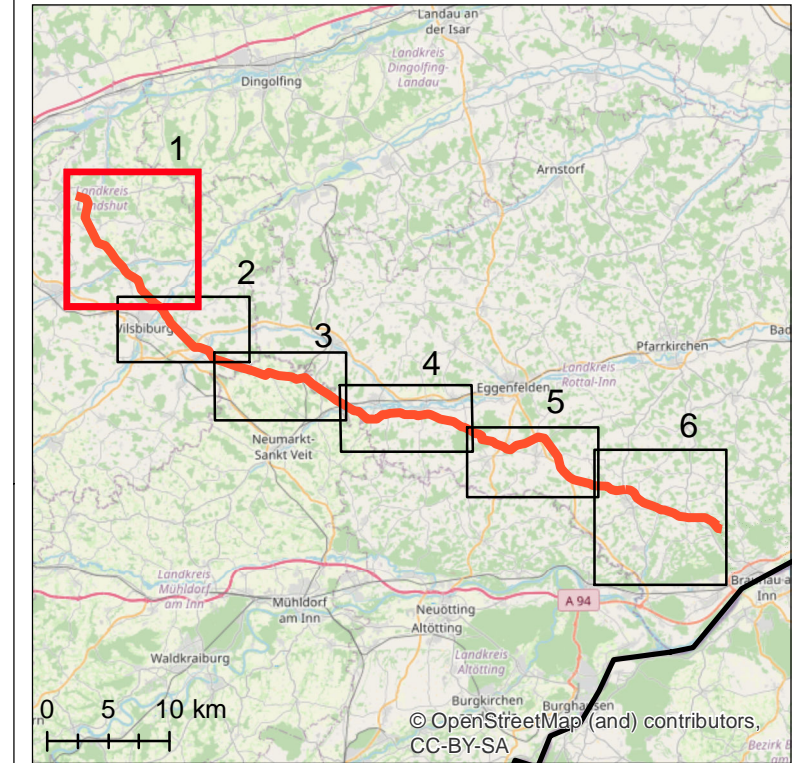


**Legende**

- Oberflächenwasserkörper
- Grundwasserkörper
- 380-kV-Neubauleitung (Ltg. B152)
- Masten 380-kV-Neubauleitung (Ltg. B152)
- 220-kV-Rückbauleitung (Ltg. B104)
- Masten 220-kV-Rückbauleitung (Ltg. B104)



Nr.	Art der Änderung	Datum	Name

Planverfasser:	Datum	Name
GZP GmbH Schauenburgerstr. 116 24118 Kiel	bearbeitet	25.07.2022 th
	gezeichnet	25.07.2022 ra
	geprüft	25.07.2022 ra

Auftraggeber:
TenneT TSO GmbH Bernecker Straße 70 95448 Bayreuth

Projekt: 380-kV-Höchstspannungseitung zwischen Adlkofen (Kreuzungspunkt Isar – Ottenhofen) und Matzenhof (Kreuzungspunkt Simbach – Landesgrenze) (Ltg. B152) (8002-18-0104-G-003)	Anlage: 01	Blatt Nr. 1
Planinhalt: Kartographische Darstellung des Bauvorhabens und der Gewässerkörper		

