



380-kV-Freileitung Altheim - Matzenhof
Teilabschnitt 2: 380-kV Ltg. Adlkofen - Matzenhof (B152)

Landschaftspflegerischer Begleitplan Maßnahmenplan A/E8

Flur-Nr. 244
Gmd. Wurmannsquick, Gmkg. Hirschhorn
Deckblatt, Neubearbeitung

© Bayerische Vermessungsverwaltung, Geobasisdaten
(Darstellung der Flurkarte als Eigentumsnachweis nicht geeignet; www.geodaten.bayern.de)

Planfeststellungsunterlage

Aufgestellt :
Bayreuth
TenneT TSO GmbH

i.V. gez. Thomas Ehrhardt-Unglaub i.V. gez. Dirk Daßler



Maßstab
1 : 1.000
Einheit
Meter

	Datum	Name
Bearb.	März 2023	TH
Gepr.	März 2023	SSch
Gez.	März 2023	HG



Zust.	Änderung	Datum	Name	Urspr.:

LEGENDE

Bestand

244 Flurgrenzen mit Nummern

Biotop- und Nutzungstypen:

- F14-FW00BK Mäßig veränderte Fließgewässer
- F212 Gräben mit naturnaher Entwicklung
- G11 Intensivgrünland
- G211 Mäßig extensiv genutztes, artenarmes Grünland
- G221-GN00BK Mäßig artenreiche seggen- oder binsenreiche Feucht- und Nasswiesen
- R111-GR00BK Schilf-Landröhrichte
- K123-GH00BK Mäßig artenreiche Säume und Staudenfluren feuchter bis nasser Standorte
- B114-WG00BK Auengebüsche
- B212-WO00BK Feldgehölze mit überwiegend einheimischen, standortgerechten Arten, mittlere Ausprägung
- B312 Einzelbäume / Baumreihen / Baumgruppen mit überwiegend einheimischen, standortgerechten Arten, mittlere Ausprägung
- L62 Sonstige standortgerechte Laub(misch)wälder, mittlere Ausprägung
- X12 Misch- und Kerngebiete
- X132 Einzelgebäude im Außenbereich

Planung

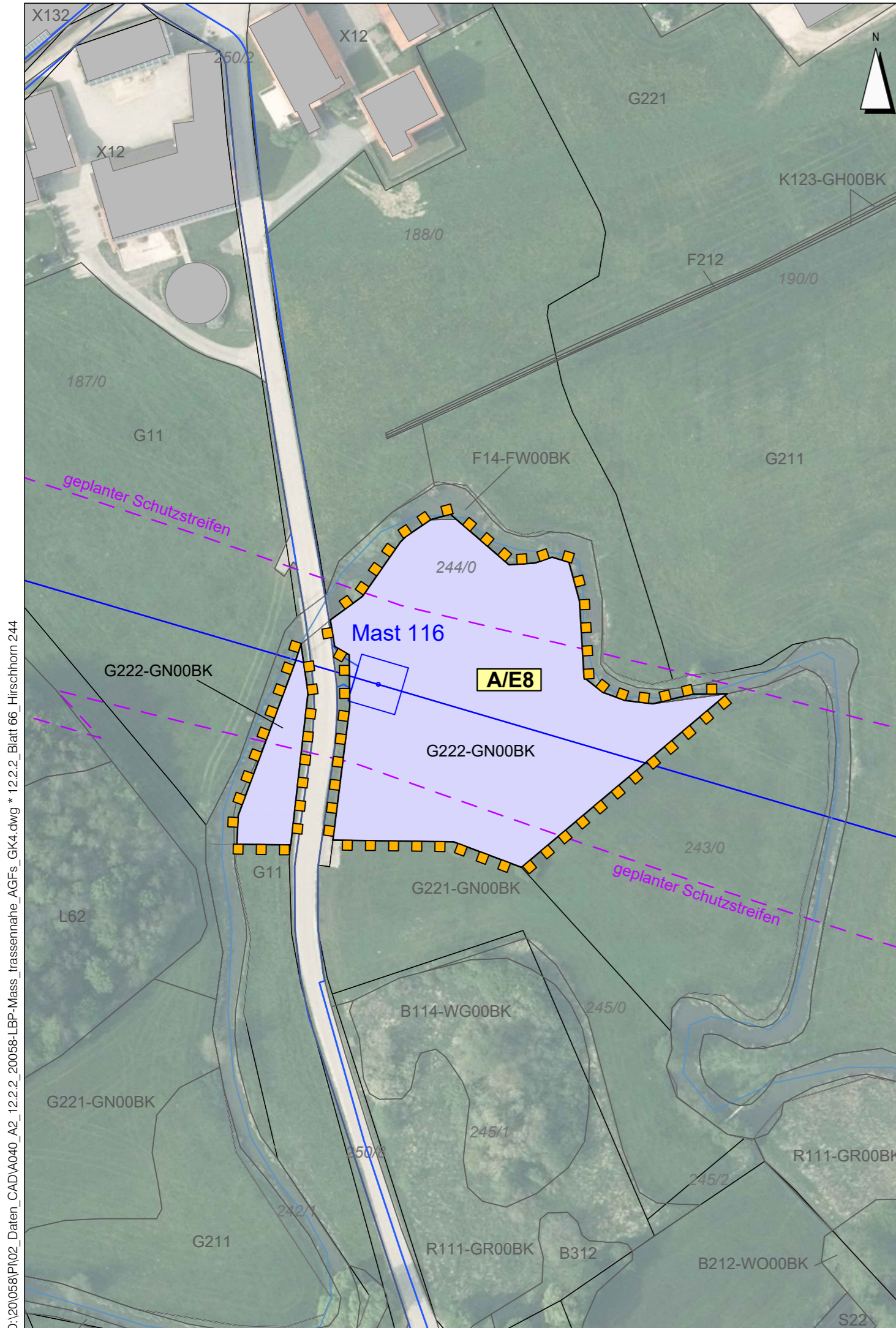
Grenze der Maßnahmenfläche

Entwicklungsziele :

G222-GN00BK - Artenreiche seggen- oder binsenreiche Feucht- und Nasswiesen

Technische Planung (nachrichtlich)

- geplante 380-kV-Leitung
- Tragmast Planung mit Nummer
- Schutzstreifen zu geplanter 380-kV-Leitung
- Zufahrten, dauerhafte Inanspruchnahme



D:\20058\PI\02_Daten_CAD\A040_A2_12.2.2_20058-LBP-Mass_trassenmaße_AGFs_GK4.dwg * 12.2.2_Blatt 66_Hirschhorn 244