



380-kV-Freileitung Altheim - Matzenhof
Teilabschnitt 2: 380-kV Ltg. Adlkofen - Matzenhof (B152)

Landschaftspflegerischer Begleitplan
Maßnahmenplan
Mast Nr. 45 - Mast Nr. 49

Deckblatt, Neubearbeitung

Kurzlegende: (ausführliche Legende siehe gesondertes Blatt Anlage 12.2.2, Blatt 58)

geplante 380-kV-Leitung		Flurgrenzen	
Abspannmast / Tragmast		Topographie	
Schutzstreifen /-bereich		Grenze Untersuchungsraum	
Rückbau best. Leitung		Biotope der amt. Biotopkartierung Bayern mit Nr.	
Schutzstreifen Bestand		Flächen, geschützt nach §30 BNatSchG bzw. Art. 23(1) BayNatSchG	
Arbeitsstreifen / BE-Flächen			
Zufahrten			
Gemarkungsgrenzen			
Gemeindegrenzen			
Landkreisgrenzen			

© Bayerische Vermessungsverwaltung, Geobasisdaten
(Darstellung der Flurkarte als Eigentumsnachweis nicht geeignet; www.geodaten.bayern.de)

Planfeststellungsunterlage

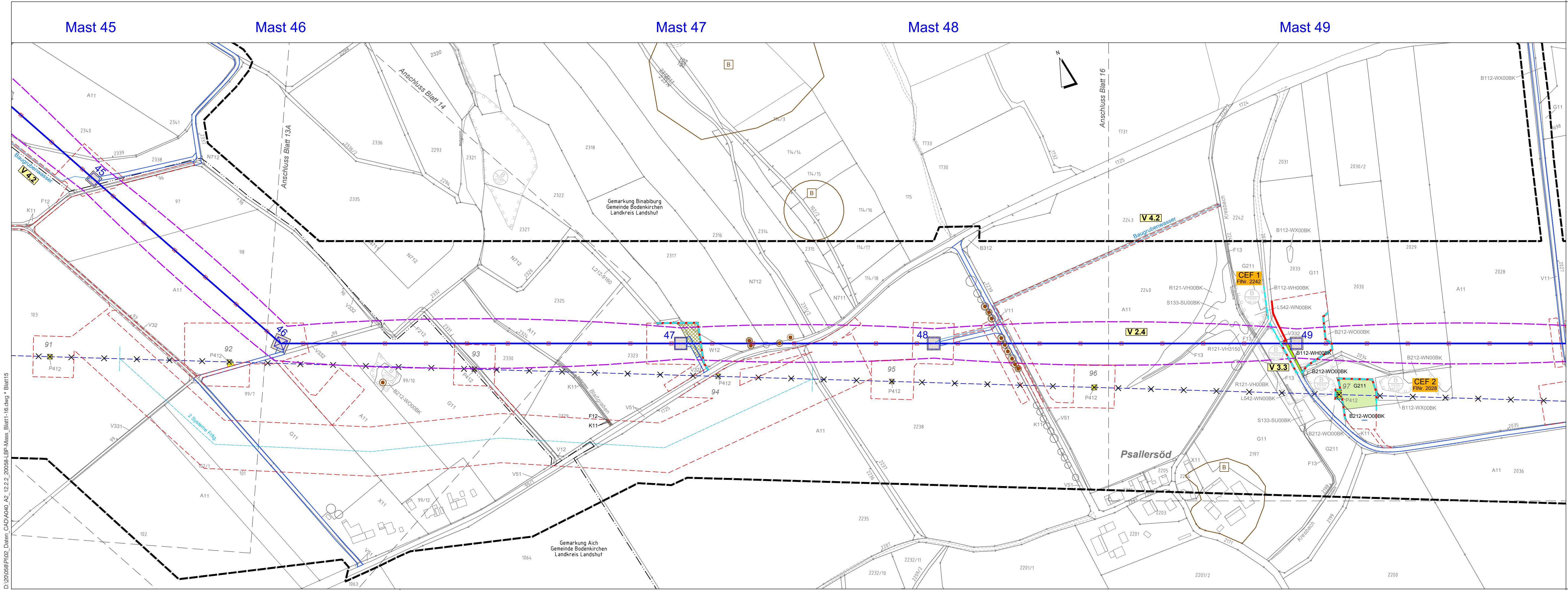
Aufgestellt:
Bayreuth
TenneT TSO GmbH
i.V. gez. Thomas Ehrhardt-Unglaub i.V. gez. Dirk Daßler

Dr. Schober
Gesellschaft für Landschaftsplanung mbH
Kammerhof 6 · 83344 Freising · Germany
Tel. +49 (0) 89 300 1000 Fax +49 (0) 89 300 10 13
zentrale@schober-lan.de www.schober-lan.de

Maßstab	Einheit
1:2.500	Meter
Datum	Name
Bearb. März 2023	TH
Gepr. März 2023	SSch
Gez. März 2023	HG



Zust. Änderung Datum Name Urspr.:



D:\20066\PI02_Daten_CAD\A040_A2_12.2.2_20066-LBP-Mass_Blatt1-16.dwg * Blatt15
Do, 09. März 2023 - 9:57