

380-kV-Freileitung Altheim - Matzenhof
Teilabschnitt 2: 380-kV Ltg. Adlkofen - Matzenhof (B152)

Landschaftspflegerischer Begleitplan
Bestands- und Konfliktplan
Mast Nr. 147 - Mast Nr. 152

Deckblatt, Neubearbeitung

Kurzlegende: (ausführliche Legende siehe gesondertes Blatt Anlage 12.2.1, Blatt 58)

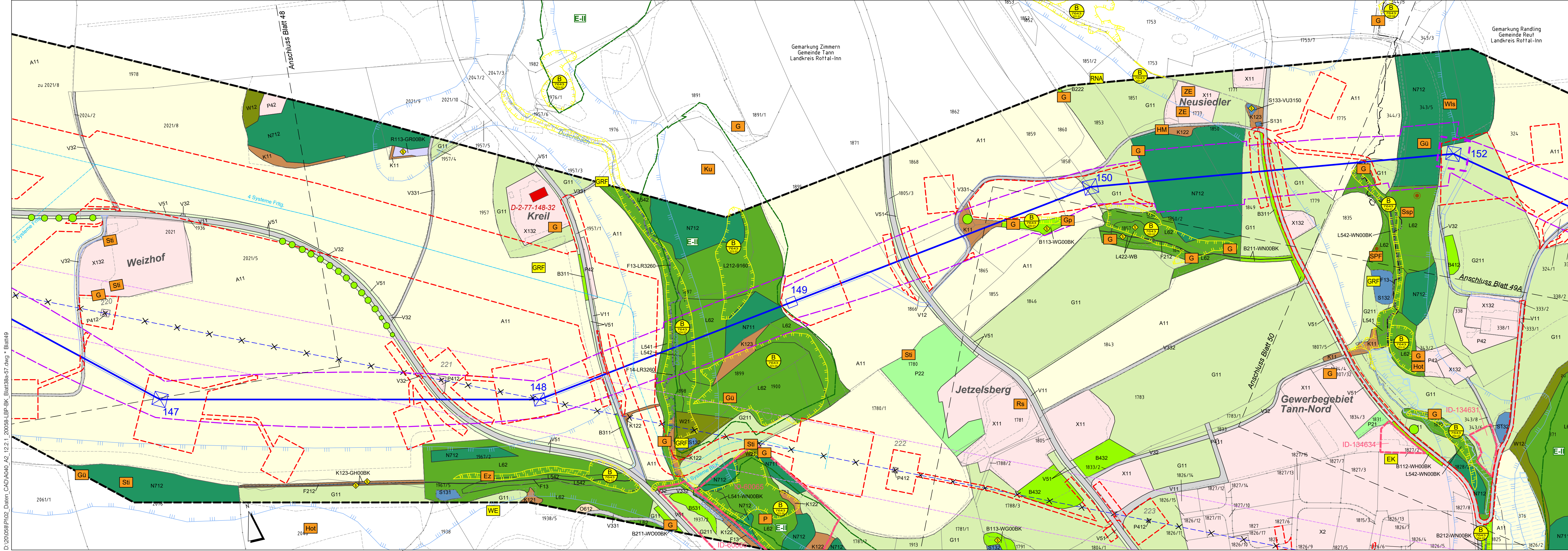
- geplante 380-kV-Leitung
- Abspannmast / Tragmast
- Schutzstreifen /-bereich
- Rückbau best. Leitung
- Schutzstreifen Bestand
- Arbeitsstreifen / BE-Flächen
- Zufahrten
- Gemarkungsgrenzen
- Gemeindegrenzen
- Landkreisgrenzen
- Flurgrenzen
- Topographie
- Grenze Untersuchungsraum
- Biotope der amt. Biotopkartierung Bayern mit Nr.
- Flächen, geschützt nach §30 BNatSchG bzw. Art. 23(1) BayNatSchG

© Bayerische Vermessungsverwaltung, Geobasisdaten
(Darstellung der Flurkarte als Eigentumsnachweis nicht geeignet; www.geodaten.bayern.de)

Planfeststellungsunterlage

Aufgestellt:
Bayreuth
TenneT TSO GmbH
i.V. gez. Thomas Ehrhardt-Unglaub i.V. gez. Dirk Daßler

	Maßstab 1:2.500	Einheit Meter
Dr. Schober Gesellschaft für Landschaftsplanung mbH Kammhuberstr. 10 91054 Freising Germany Tel: +49 (0) 89 300 3000 Fax: +49 (0) 89 300 3001 email: info@schober-ber.de www.schober-ber.de		
	Datum	Name
Bearb.	März 2023	TH
Gepr.	März 2023	SSch
Gez.	März 2023	HG



D:\20056\PI02_Daten_CAD\A040_A2_12.2.1_20056-LBP-BK_BlaufBlae-57.dwg - Blatt49