



380-kV-Freileitung Altheim - Matzenhof
Teilabschnitt 2: 380-kV Ltg. Adlkofen - Matzenhof (B152)

Landschaftspflegerischer Begleitplan Bestands- und Konfliktplan

Mast Nr. 1006 - Mast Nr. 1009

Deckblatt, Neubearbeitung

Kurzlegende: (ausführliche Legende siehe gesondertes Blatt Anlage 12.2.1, Blatt 58)

geplante 380-kV-Leitung		Flurgrenzen	
Abspannmast / Tragmast		Topographie	
Schutzstreifen /-bereich		Grenze Untersuchungsraum	
Rückbau best. Leitung		Biotope der amlt. Biotopkartierung Bayern mit Nr.	
Schutzstreifen Bestand		Flächen, geschützt nach §30 BNatSchG bzw. Art. 23(1) BayNatSchG	
Arbeitsstreifen / BE-Flächen			
Zufahrten			
Gemarkungsgrenzen			
Gemeindegrenzen			
Landkreisgrenzen			

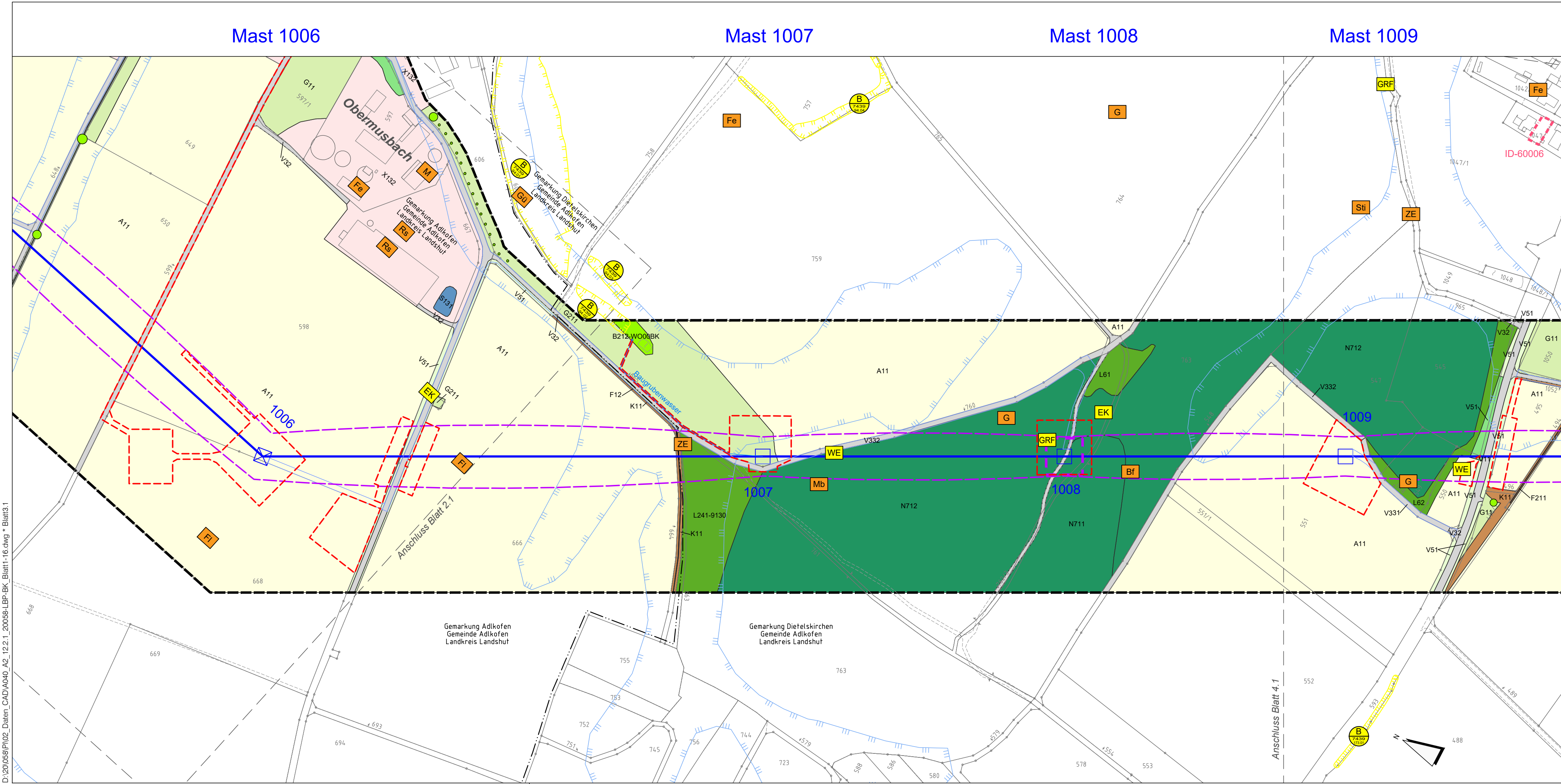
© Bayerische Vermessungsverwaltung, Geobasisdaten
(Darstellung der Flurkarte als Eigentumsnachweis nicht geeignet; www.geodaten.bayern.de)

Planfeststellungsunterlage

Aufgestellt :
Bayreuth
Tennet TSO GmbH
i.V. gez. Thomas Ehrhardt-Unglaub i.V. gez. Dirk Daßler

 Dr. Schober Gesellschaft für Landschaftsplanung mbH Kammerhof 6 · 83354 Freising · Germany Tel: +49 (0) 89 3025 · Fax: +49 (0) 89 3025 33 E-Mail: info@schober-land.de; www.schober-land.de	Maßstab	Einheit
	1:2.500	Meter
	Datum	Name
	Bearb. März 2023	TH
	Gepr. März 2023	SSch
	Gez. März 2023	HG

Zust.	Änderung	Datum	Name	Urspr.:



D:\20\0581P\02_Daten_CAD\A040_A2_12.2.1_200581-LBP-BK_Blatt1-16.dwg * Blatt3.1
Mi, 08. März 2023 - 13:54