

152
WA140-40,00
DA
SF delta h = 179 m

153
WA140-46,00
DA
SF delta h = 0,77 m

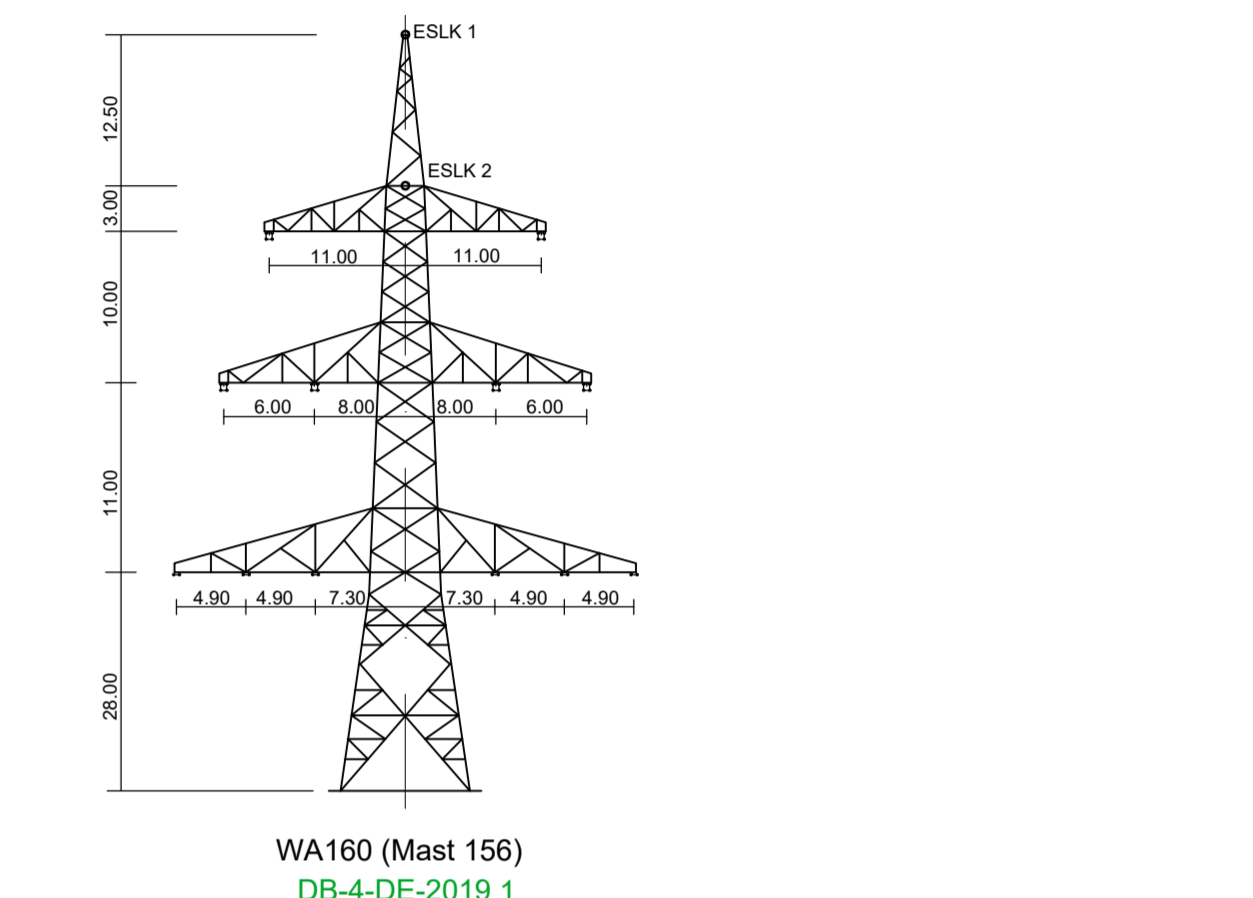
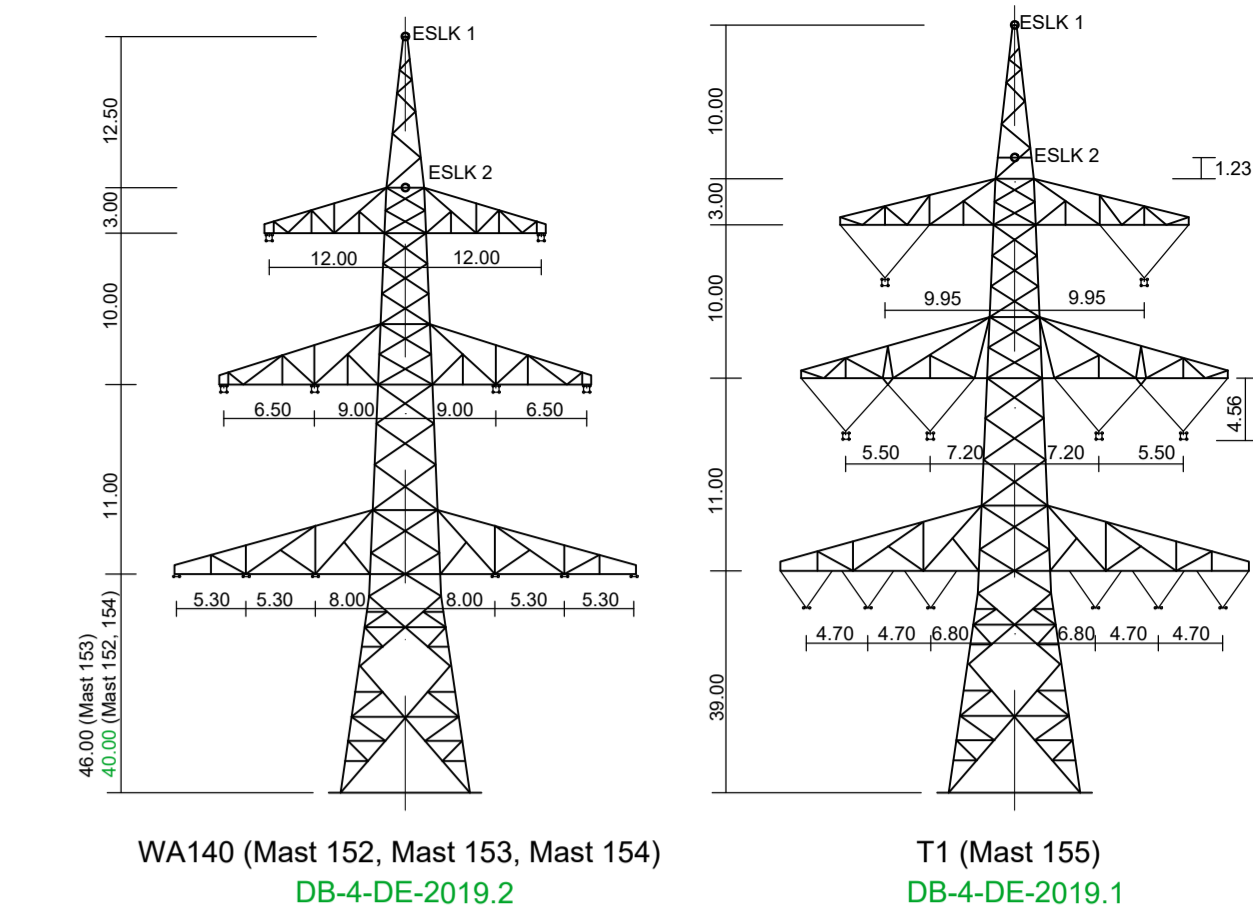
153
WA140-46,00
DA
SF delta h = 0,77 m

154
WA140-40,00
DA
SF delta h = 0,56 m

154
WA140-40,00
DA
SF delta h = 0,56 m

155
T1-39,00
VQ
SF delta h = 0,57 m

156
WA160-28,00
DA
SF delta h = 0,94 m



Vogelschutzmarkierung
16 Vogelschutzmarkierungen alternierend auf den Erdseilen

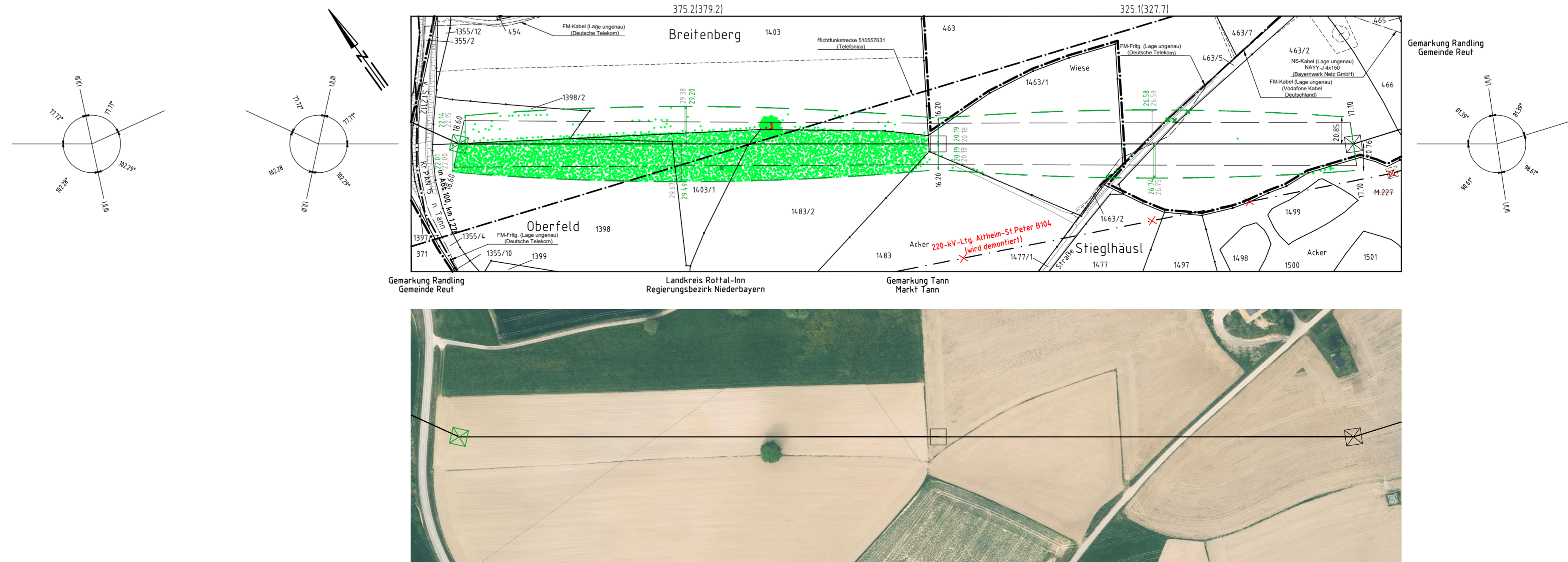
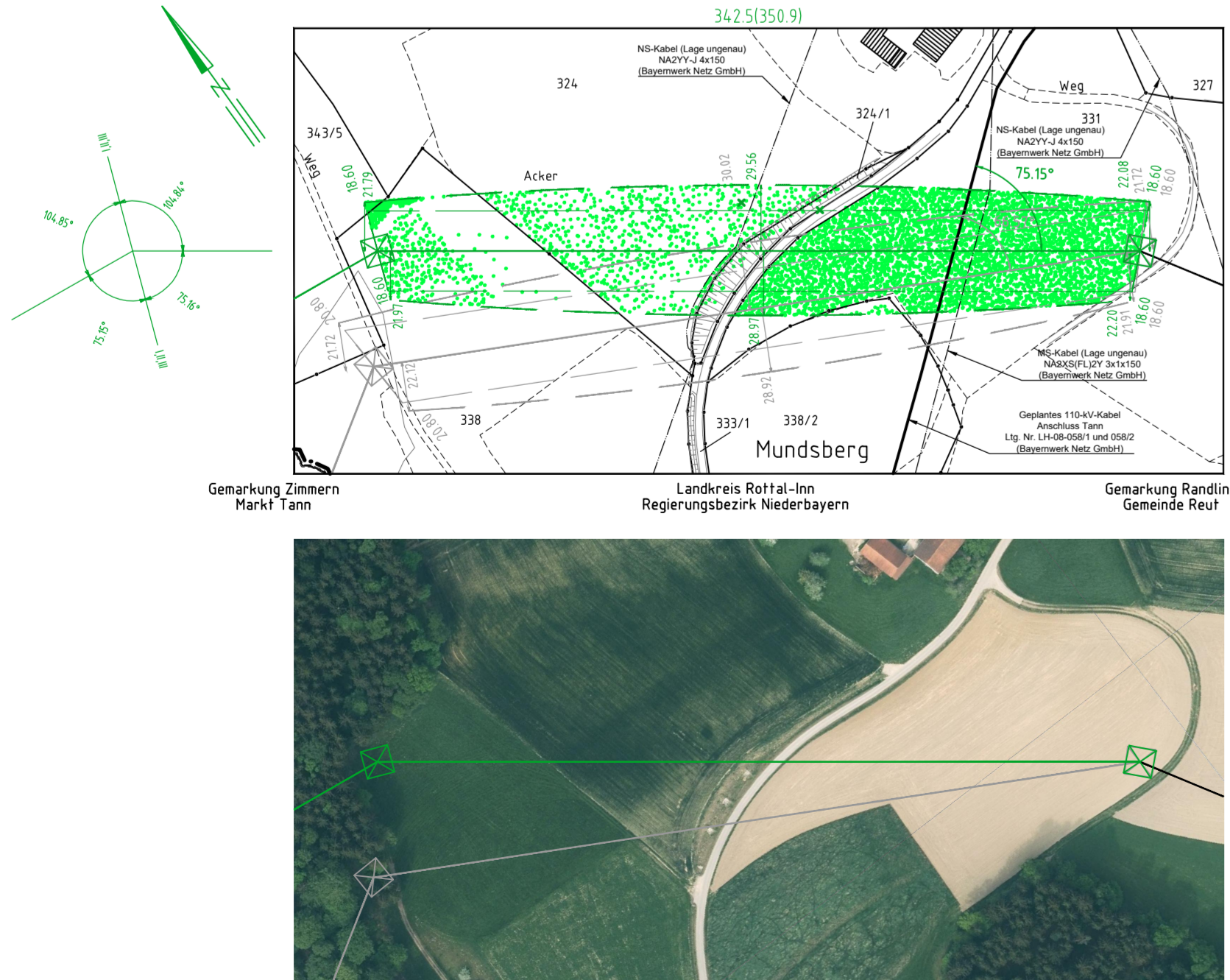
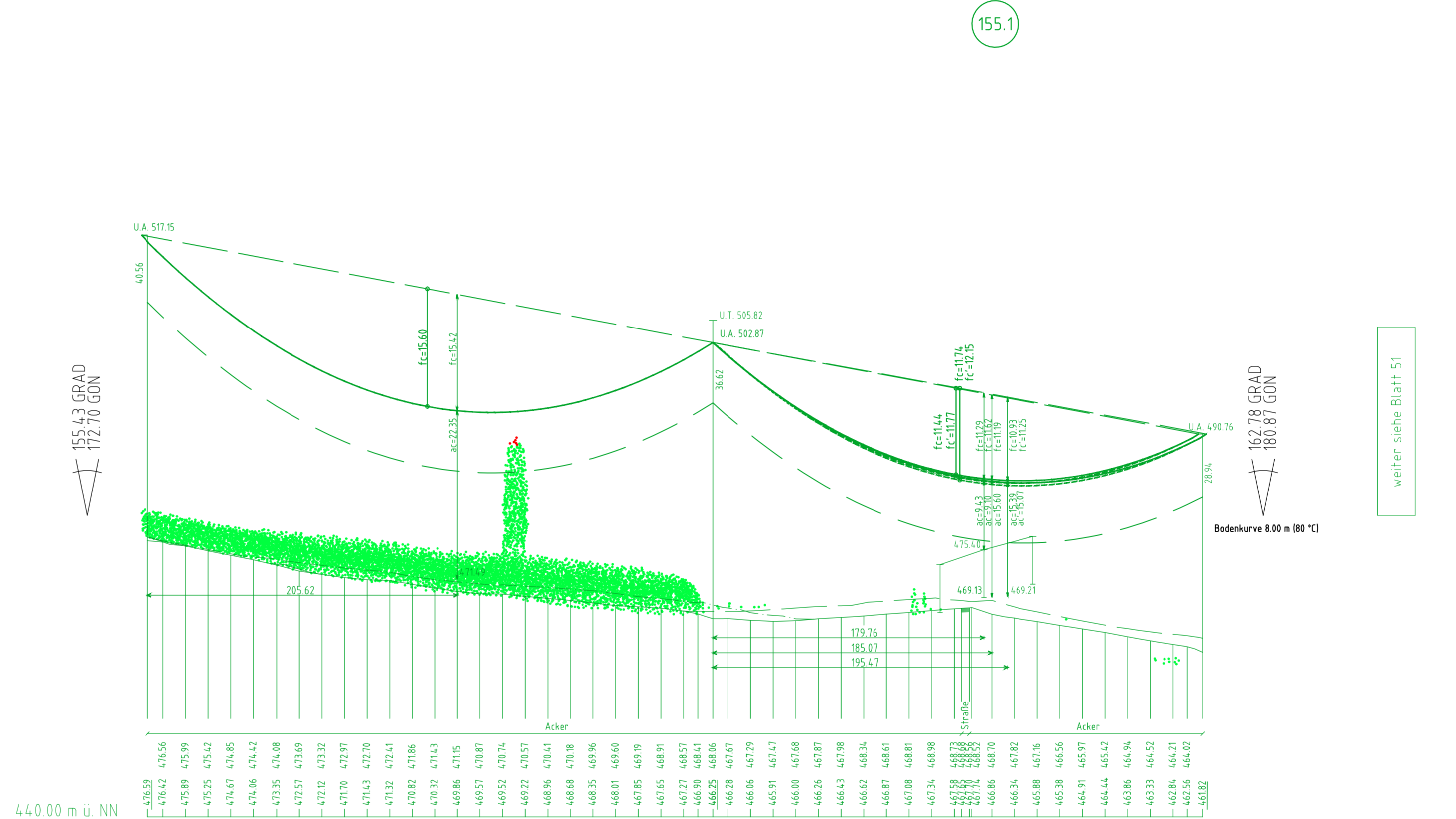
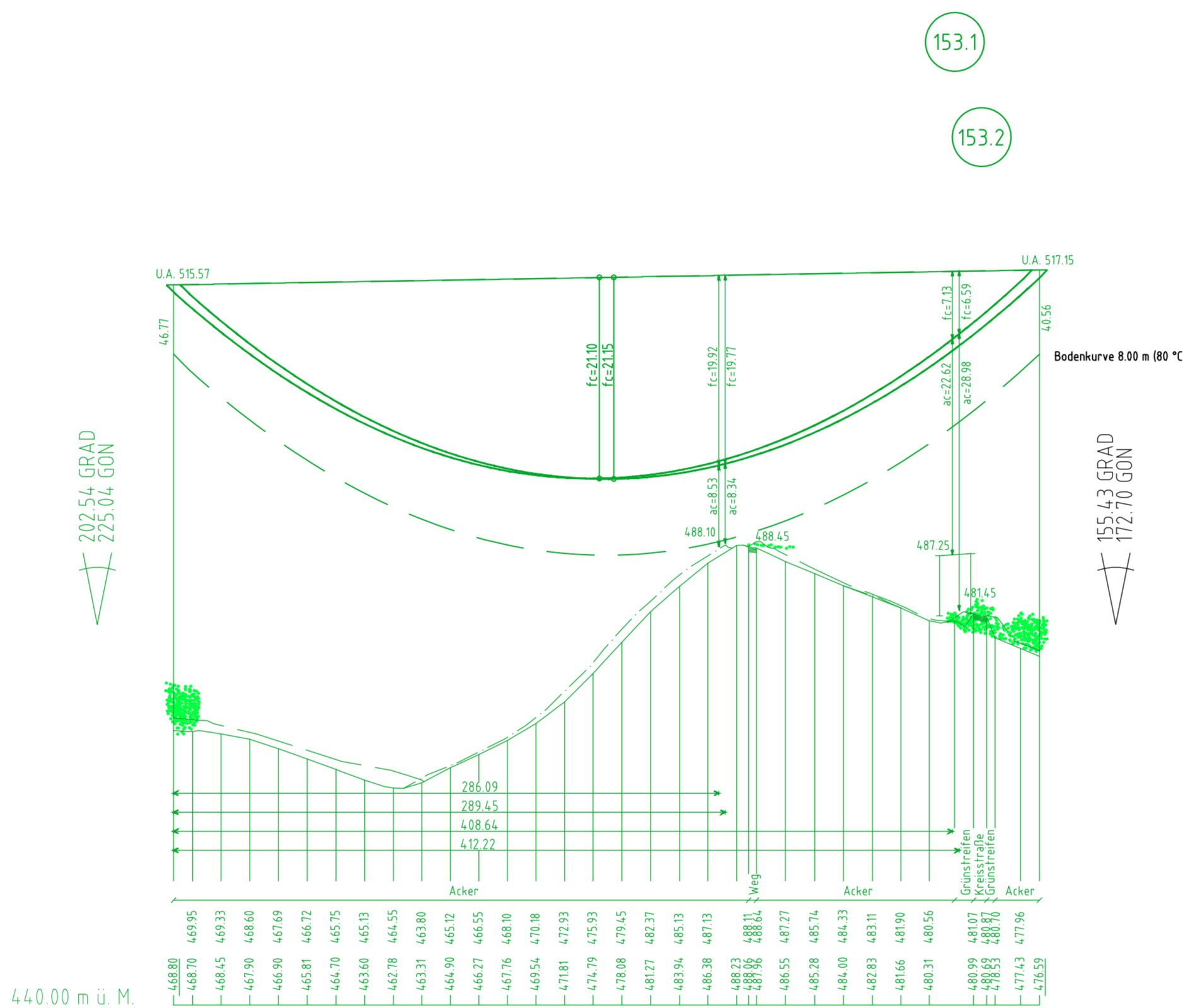
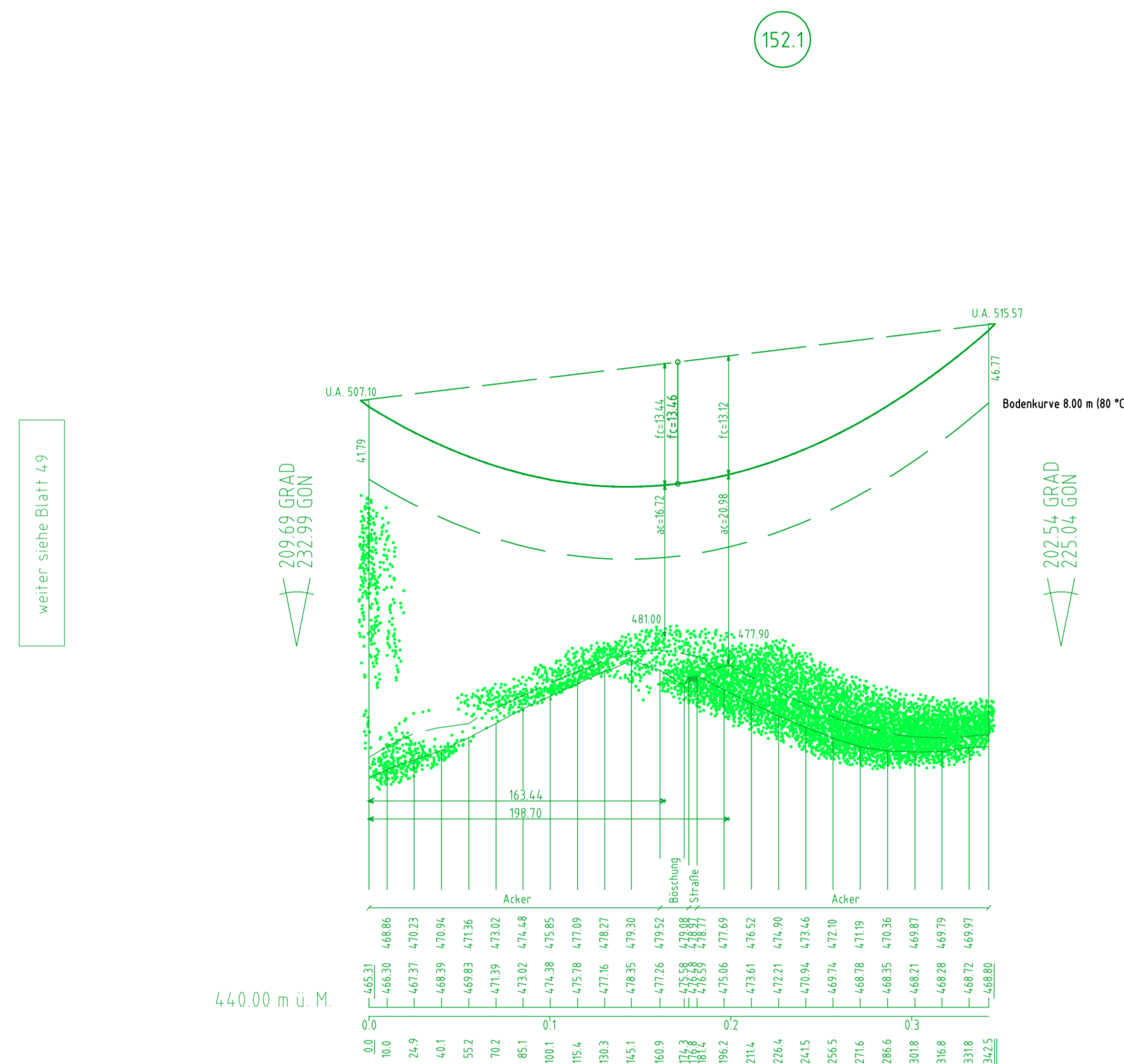
Vogelschutzmarkierung
22 Vogelschutzmarkierungen alternierend auf den Erdseilen

Vogelschutzmarkierung
18 Vogelschutzmarkierungen alternierend auf den Erdseilen

Vogelschutzmarkierung
15 Vogelschutzmarkierungen alternierend auf den Erdseilen

Vegetationspunkte mit Seilabstand < 5,00m
Vegetationspunkte mit Seilabstand > 5,00m

Antrag weiterhin gültig
Antrag geändert
Deckblatt neuer Stand



Tennet Taking power further

Anlage 8.1
Blatt 50/56

380-kV Leitung Altheim - Matzenhof
Teilabschnitt: 2: 380-kV Ltq. Adlkofen - Matzenhof B152

LÄNGENPROFIL
von Bauwerk Nr. 1

Deckblatt
Mast Nr. 152 - Mast Nr. 156

DIN VDE-Bestimmung : 0210 Norm VDE 1/11 HSP (Eiszone 2, Windzone 1)

Gestänge : DB-4-DE-2019.1, DB-4-DE-2019.2

Beisellung : 2x3x2 264-AL/134-ST 1 A, MZS=46,0N/mm²

Leitenseil : 2x3x4 565-AL/172-ST 1 A, MZS=46,0N/mm²

Erdseil : -

Luftkabel / Luftkabelbelegung : 2x1 261-AL/325-A20SA, MZS=47,0N/mm²

DA = 4,75m, 125kg; VQ = 2,95m, 200kg

DA = 6,50m, 334kg; VQ = 4,56m, 195kg

Kettenspannung : -

Seitliche Überhöhung : 15,00 m rechts oder links oder - aufgenommen

Geobasisdaten: Bayerische Vermessungsverwaltung

Planfeststellungsunterlage

Aufgestellt: 08.01.2018
Bayreuth
Tennet TSO GmbH

IV. gez. Thomas Ehrhardt-Urgelhub IA. gez. Dirk Dallier

SPIC	Länge=12500 Höhe=1500	Einheit Meter
	Datum	Name
	28.12.2017	Chapan
	28.12.2017	Tennet
	Servicebereich GdF	
	Tennet	