

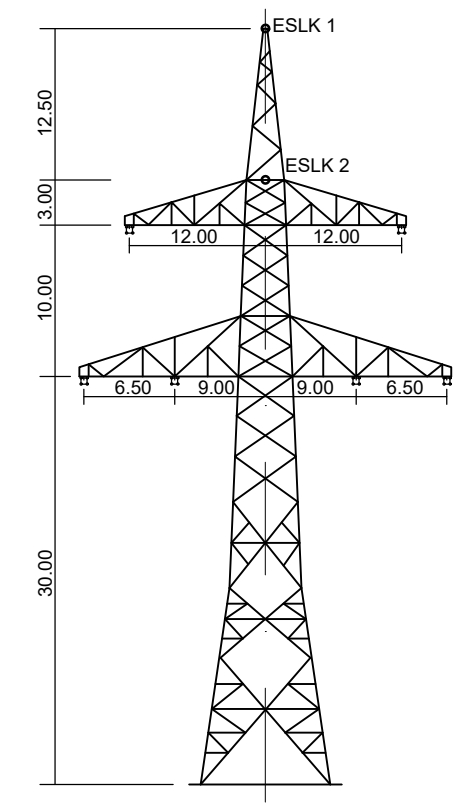
121
WA140-30,00
DA
SF delta h = 0,98 m

122
T1-50,00
VQ
SF delta h = 0,64 m

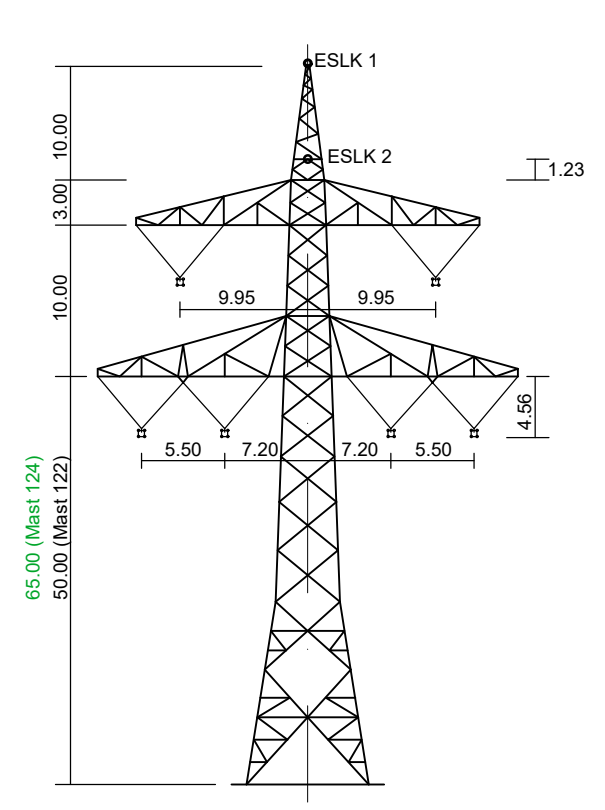
123
WA160-63,00
DA
SF delta h = 2,79 m

123
WA160-63,00
DA
SF delta h = 2,79 m

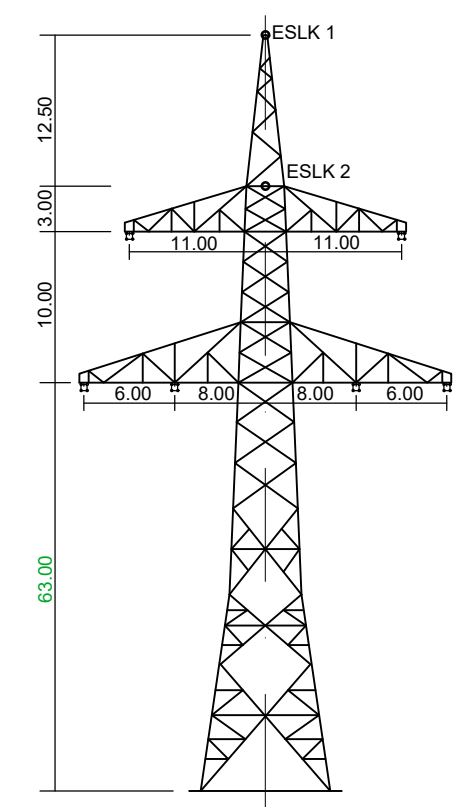
124
T1-65,00
VQ
SF delta h = 0,59 m



WA140 (Mast 121)
D-2-D-2018.3



T1 (Mast 122, Mast 124)
D-2-D-2018.3, D-2-D-2018.2

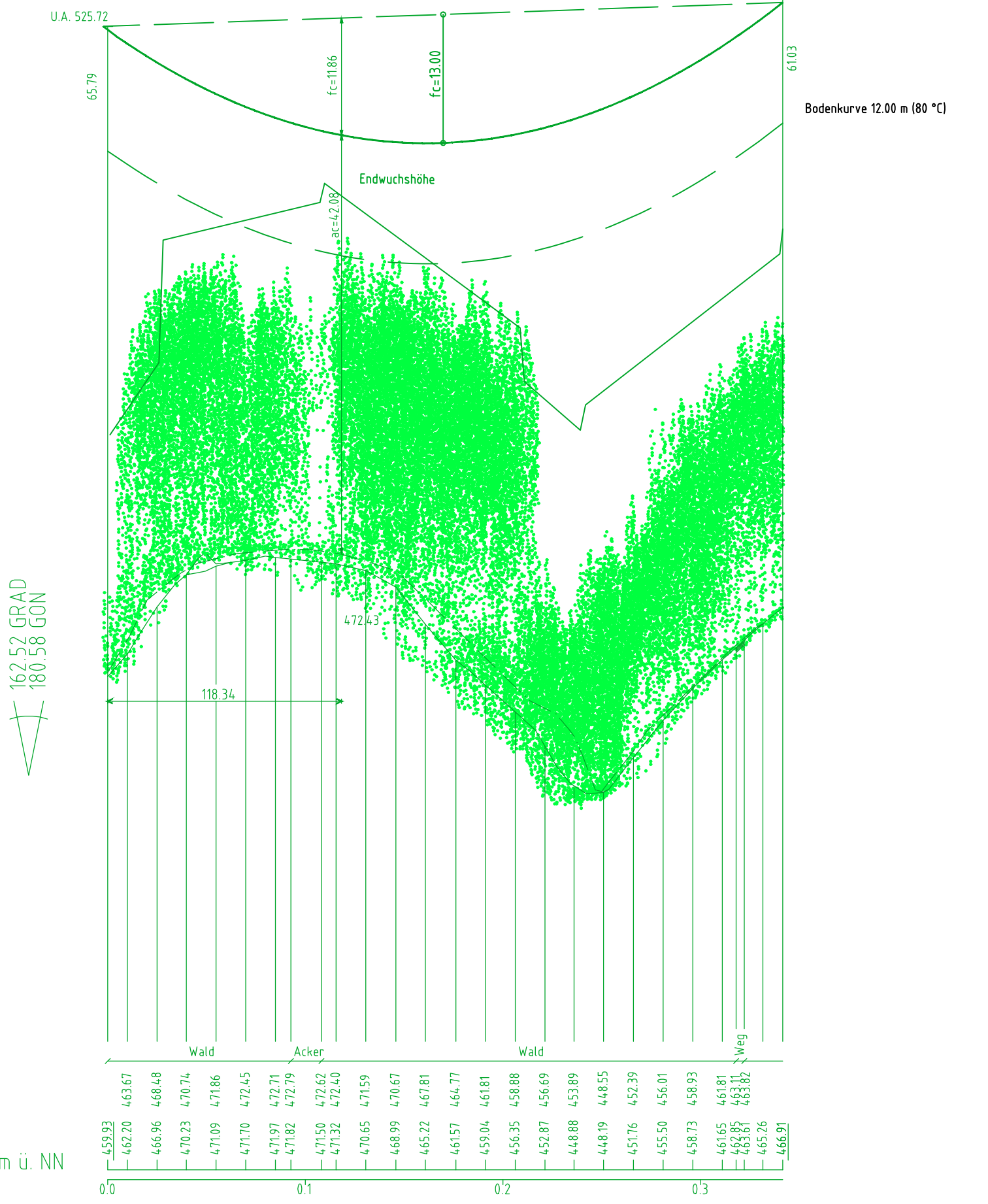
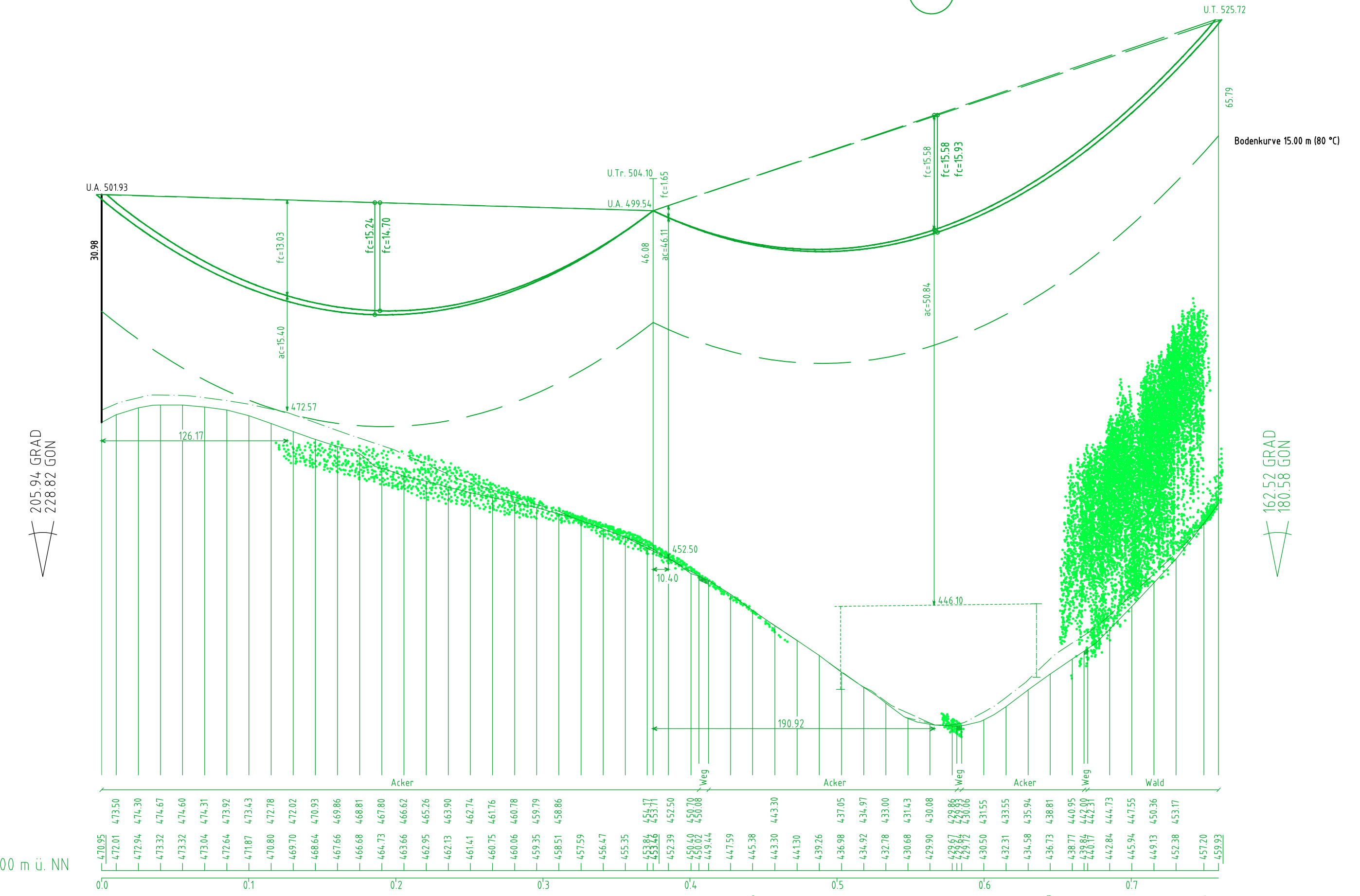


WA160 (Mast 123)
D-2-D-2018.2

Vogelschutzmarkierung
18 Vogelschutzmarkierungen alternierend auf den Erdseilen

Vogelschutzmarkierung
18 Vogelschutzmarkierungen alternierend auf den Erdseilen

Vogelschutzmarkierung
16 Vogelschutzmarkierungen alternierend auf den Erdseilen



■ Vegetationspunkte mit Seilabstand < 5,00m
■ Vegetationspunkte mit Seilabstand > 5,00m
 Antrag weiterhin gültig
 Antrag geändert
 Deckblatt neuer Stand



Anlage 8.1
Blatt 4.0/56
380-kV Leitung Altheim - Matzenhof
Teilabschnitt: 2: 380-kV Ltg. Adlkofen - Matzenhof B152

LÄNGENPROFIL von Bauwerk Nr. 1

Deckblatt Mast Nr. 121 - Mast Nr. 124

DIN VDE-Bestimmung	: 0210 Norm VDE 1/11 HSP (Eiszone 2, Windzone 1)
Gestänge	: D-2-D-2018.2, D-2-D-2018.3
Beseilung	: 2x3x4 565-AL1/72-ST1A , MZS=46,0N/mm ²
Leitersail	: —
Erdsail	: —
Luftkabel/sonstige Belegung	: 2x1 261-AL3/25-A20SA , MZS=47,0N/mm ²
Kettenlänge	: DA = 6,50m, 334kg; VQ = 4,56m, 195kg
Seitliche Überhöhung	: 15,00 m rechts ——— oder links - - - - - aufgenommen

Geobasisdaten: Bayerische Vermessungsverwaltung

Planfeststellungsunterlage	
Aufgestellt:	08.01.2018
Bayreuth	12.08.2012
TenneT TSO GmbH	
i.V. gez. Thomas Ehrhardt-Unglaub	i.A. gez. Dirk Dafler
SPIE	Maststab Länge=1:2500 Höhe=1:500
	Einheit Meter
	Datum
	Name
	Bearb. 27.11.2017 Gepr. 27.11.2017
	Thoma Tennmeyer
	Norm
	Servicebereich CEGIT
	Tennet Taking power further
J.A. Deckblatt	28.08.2020
Zust. Änderung	Datum Name Urspr.

weiter siehe Blatt 39

weiter siehe Blatt 41

