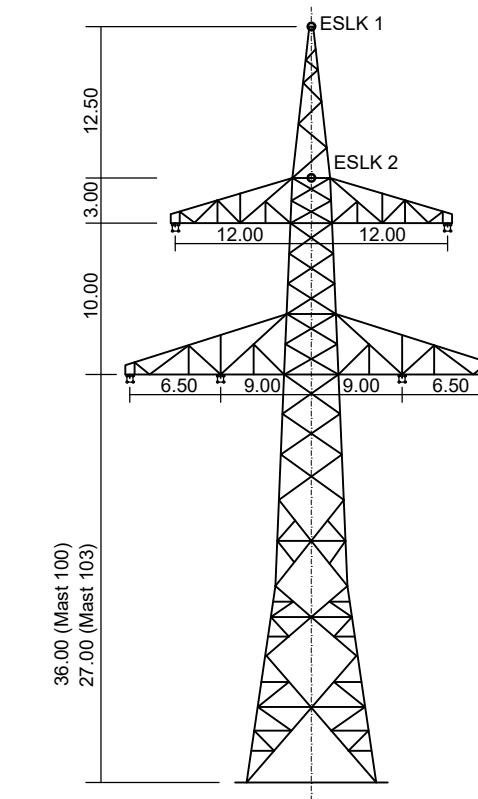


100
WA140-36,00
DA
SF delta h = 0,61 m

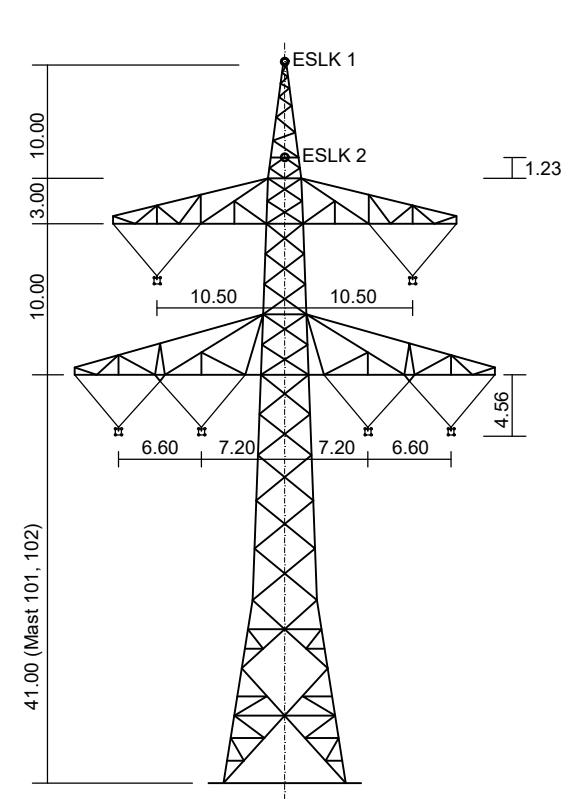
101
T2-41,00
VQ
SF delta h = 0,35 m

102
T2-41,00
VQ
SF delta h = 0,32 m

103
WA140-27,00
DA
SF delta h = 0,15 m



WA 140 (Mast 100, Mast 103)
D-2-D-2018.3

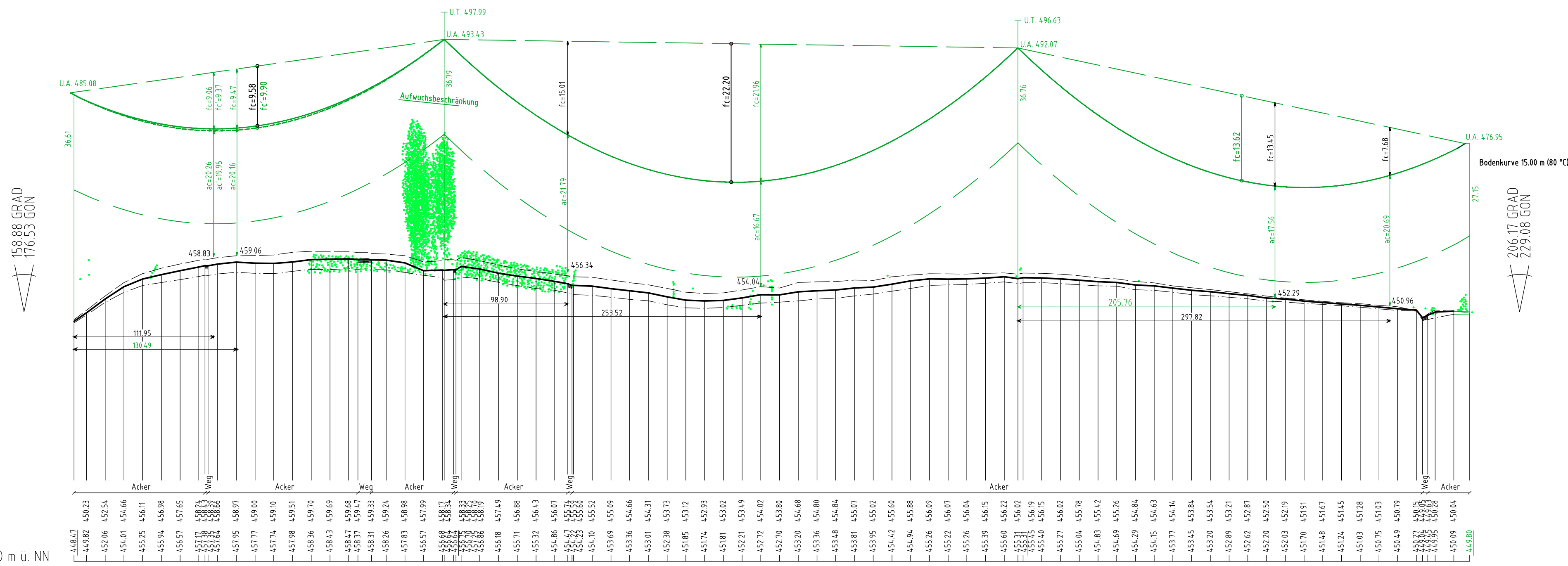


T2 (Mast 101, Mast 102)
D-2-D-2018.3

Vogelschutzmarkierung
14 Vogelschutzmarkierungen alternierend auf den Erdseilen

Vogelschutzmarkierung
22 Vogelschutzmarkierungen alternierend auf den Erdseilen

Vogelschutzmarkierung
17 Vogelschutzmarkierungen alternierend auf den Erdseilen



Vegetationspunkte mit Seilabstand < 5,00 m
Vegetationspunkte mit Seilabstand > 5,00 m

Antrag weiterhin gültig
Antrag geändert
Deckblatt neuer Stand



Anlage 8.1
Blatt 32/56

380-kV Leitung Altheim - Matzenhof
Teilabschnitt: 2: 380-kV Ltg. Adlkofen - Matzenhof B152

LÄNGENPROFIL von Bauwerk Nr. 1

Deckblatt

Mast Nr. 100 - Mast Nr. 103

DIN VDE-Bestimmung	: 0210/Norm VDE 1/11 HSP (Eiszone 2, Windzone 1)
Gestänge	: D-2-D-2018.3
Beseilung	: 2x3x4 565-AL1/72-ST1A, MZS=46,0N/mm ²
Leiteseil	: 2x1 261-AL3/25-A20SA, MZS=47,0N/mm ²
Erdschl	:
Luftkabel/ sonstige Belegung	: 2x1 261-AL3/25-A20SA, MZS=47,0N/mm ²
Kettenlänge	: DA = 6,50m, 334kg; VQ = 4,56m, 195kg
Seitliche Überhöhung	: 15,00 m rechts ----- oder links ----- aufgenommen

Geobasisdaten: Bayerische Vermessungsverwaltung

Planfeststellungsunterlage

Aufgestellt: 08.01.2018
Bayreuth
TenneT TSO GmbH
i.V. gez. Thomas Ehrhardt-Unglaub i.A. gez. Dirk Dafler

SPiE	Maststab	Einheit
	Länge=1:2500 Höhe=1: 500	Meter
	Datum	Name
	27.11.2017	Chapman
	Gepr.	Tennmeyer
	Norm	
	Servicebereich	CEGIT

A	Deckblatt	28.08.2020	An.Ro
Zust.	Änderung	Datum	Name
			Urspr.

