

15
WA160-33,00
DA
SF delta h=0,34m

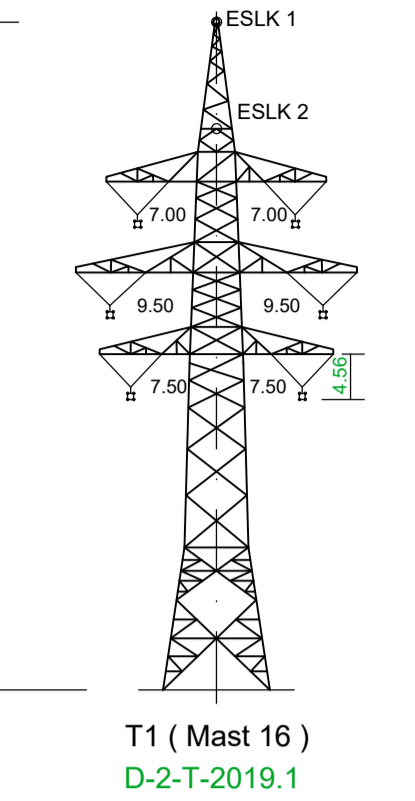
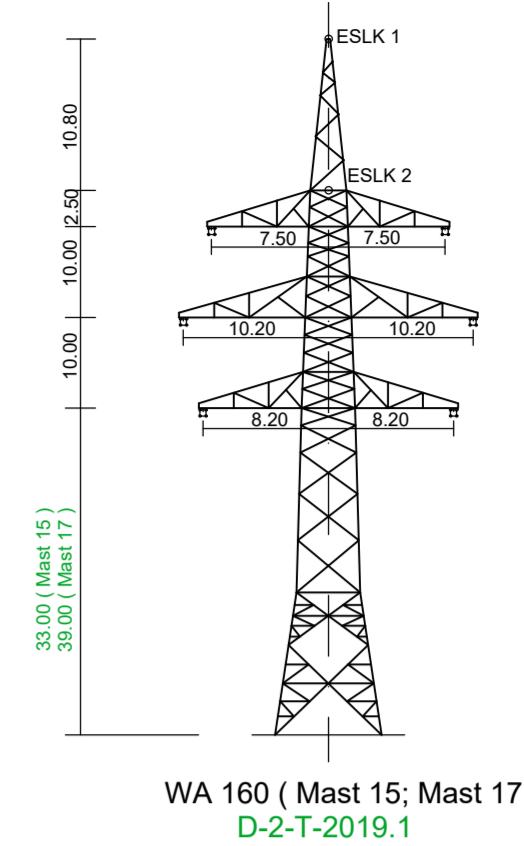
16
T1-38,00
VQ
SF delta h=0,27m

17
WA160-39,00
DA
SF delta h=0,81m

18
WA160-36,00
DA
SF delta h=0,23m

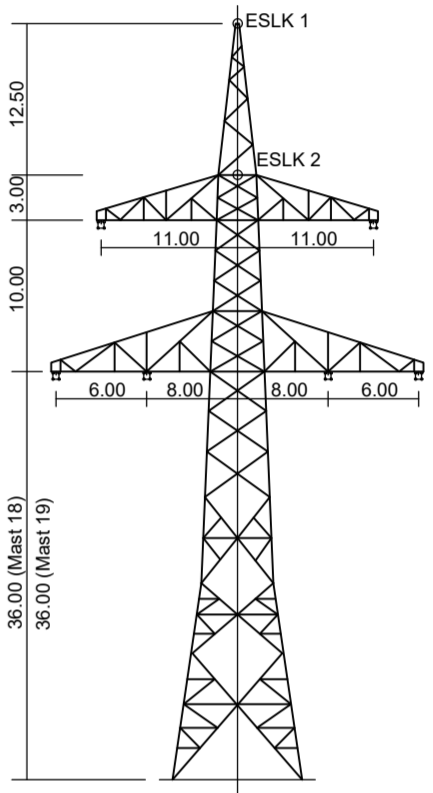
18
WA160-36,00
DA
SF delta h=0,23m

19
WA160-36,00
DA
SF delta h=0,16m



WA 160 (Mast 15; Mast 17)
D-2-T-2019.1

T1 (Mast 16)
D-2-T-2019.1



WA 160 (Mast 18; Mast 19)
D-2-D-2018.3

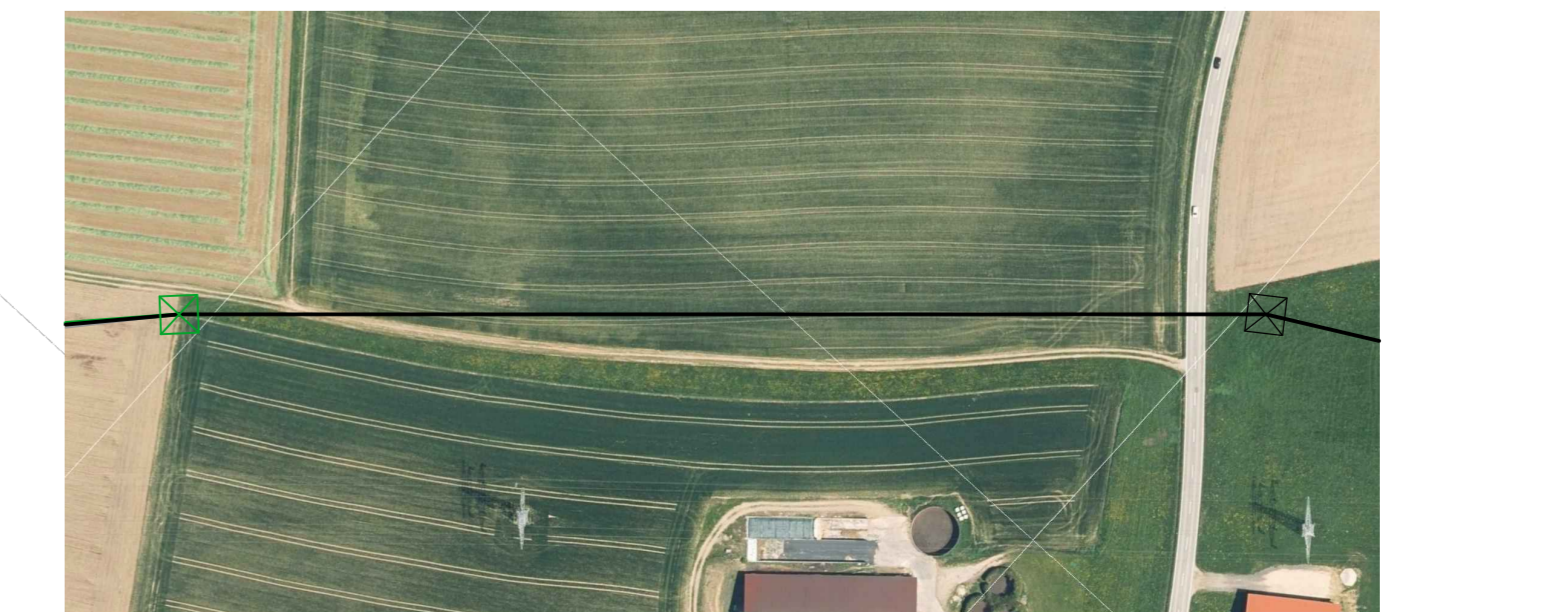
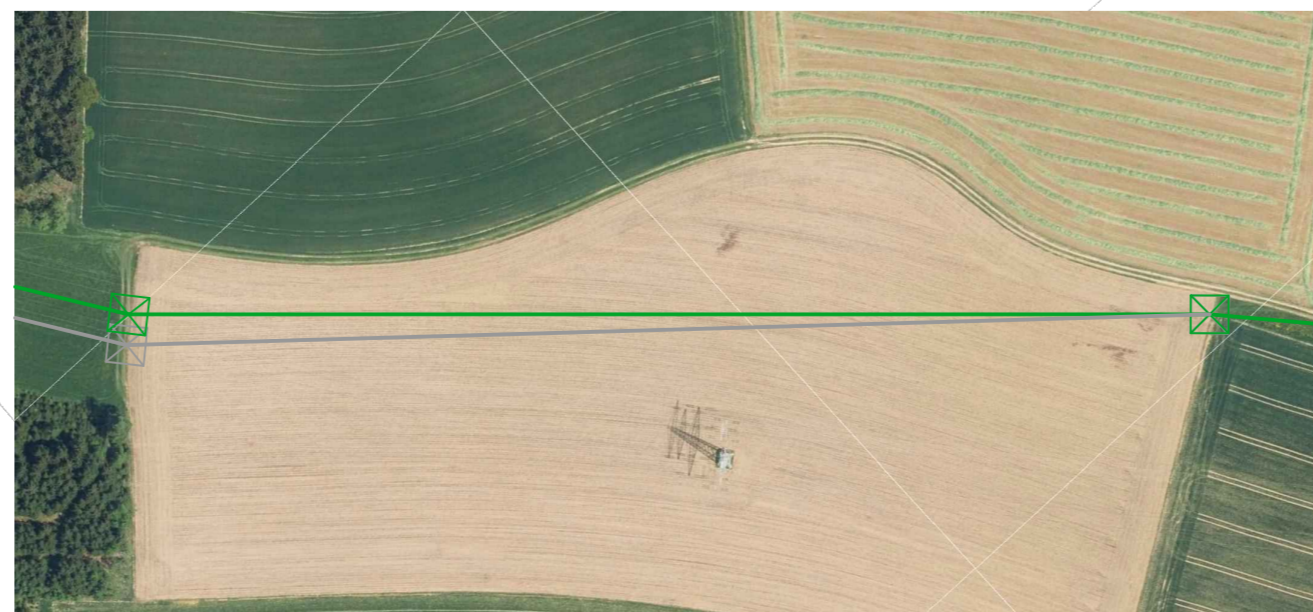
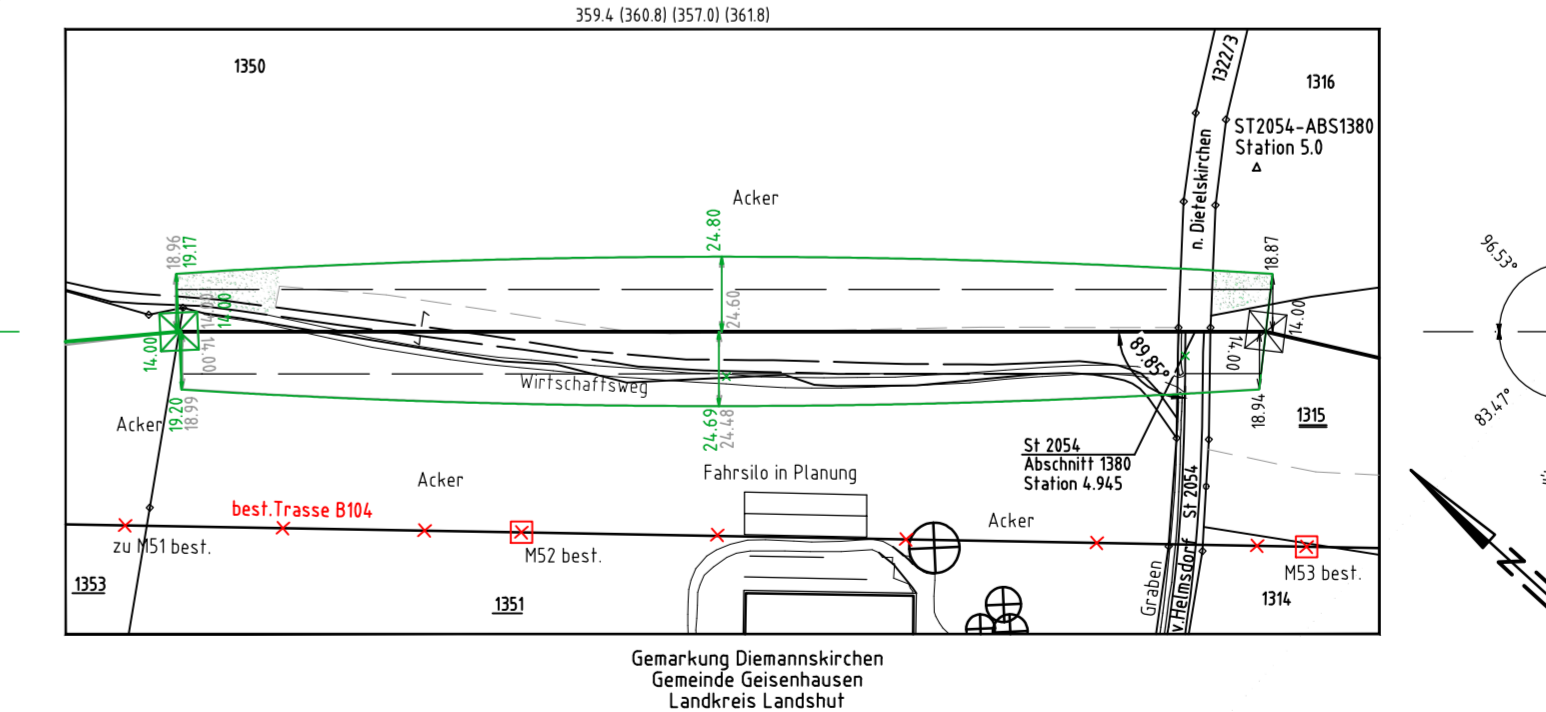
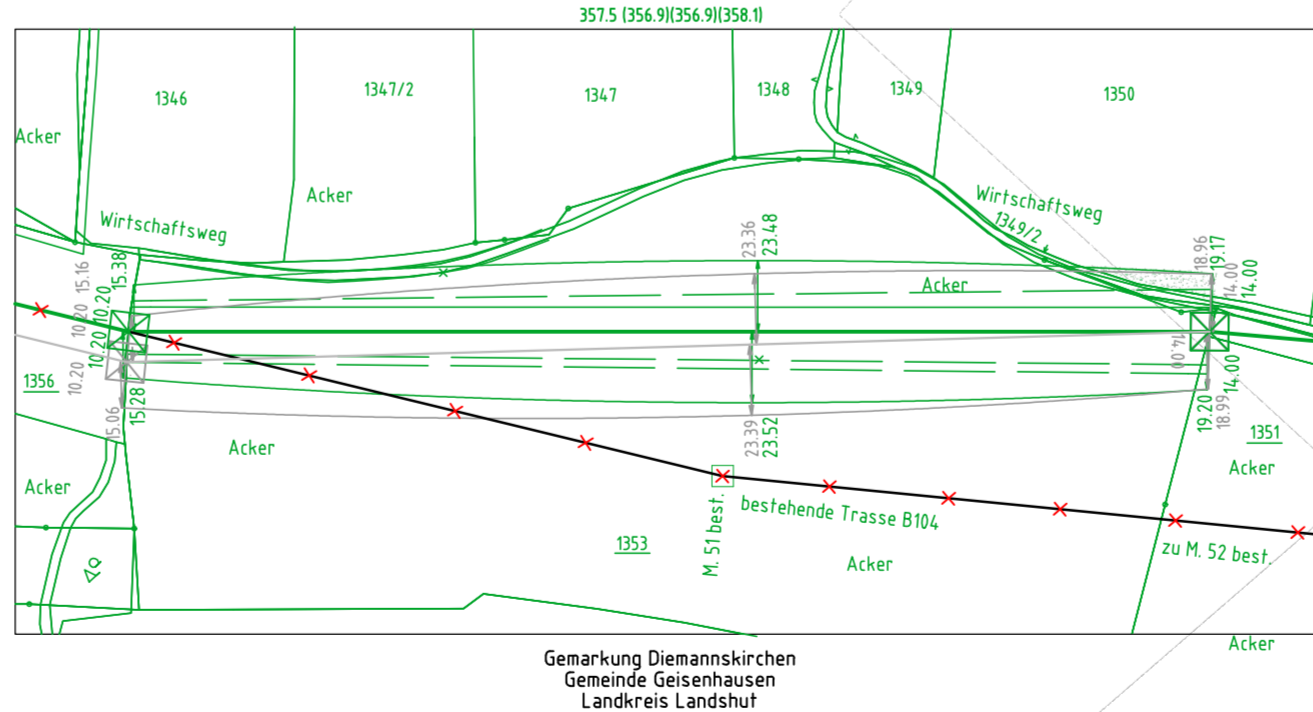
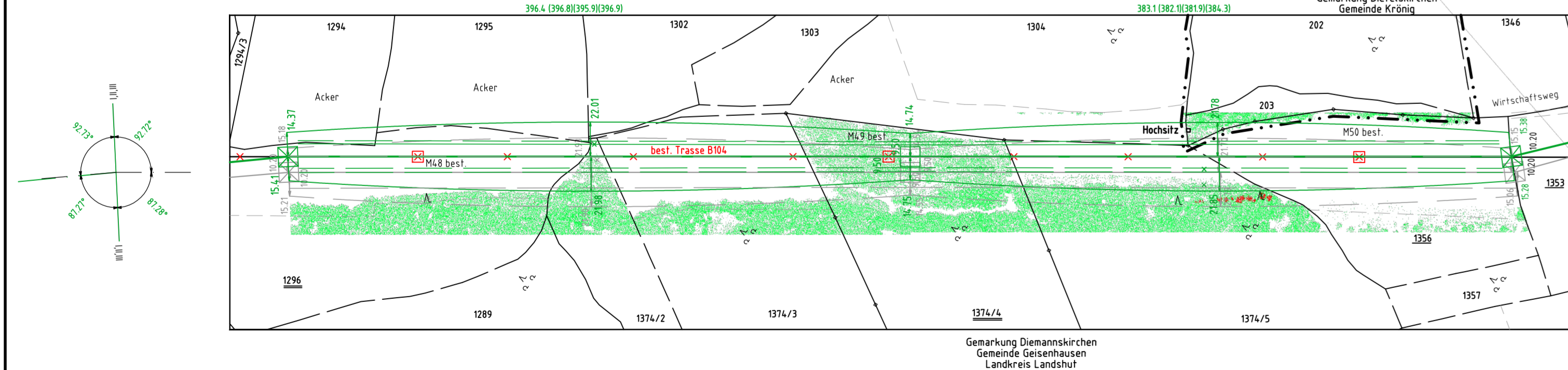
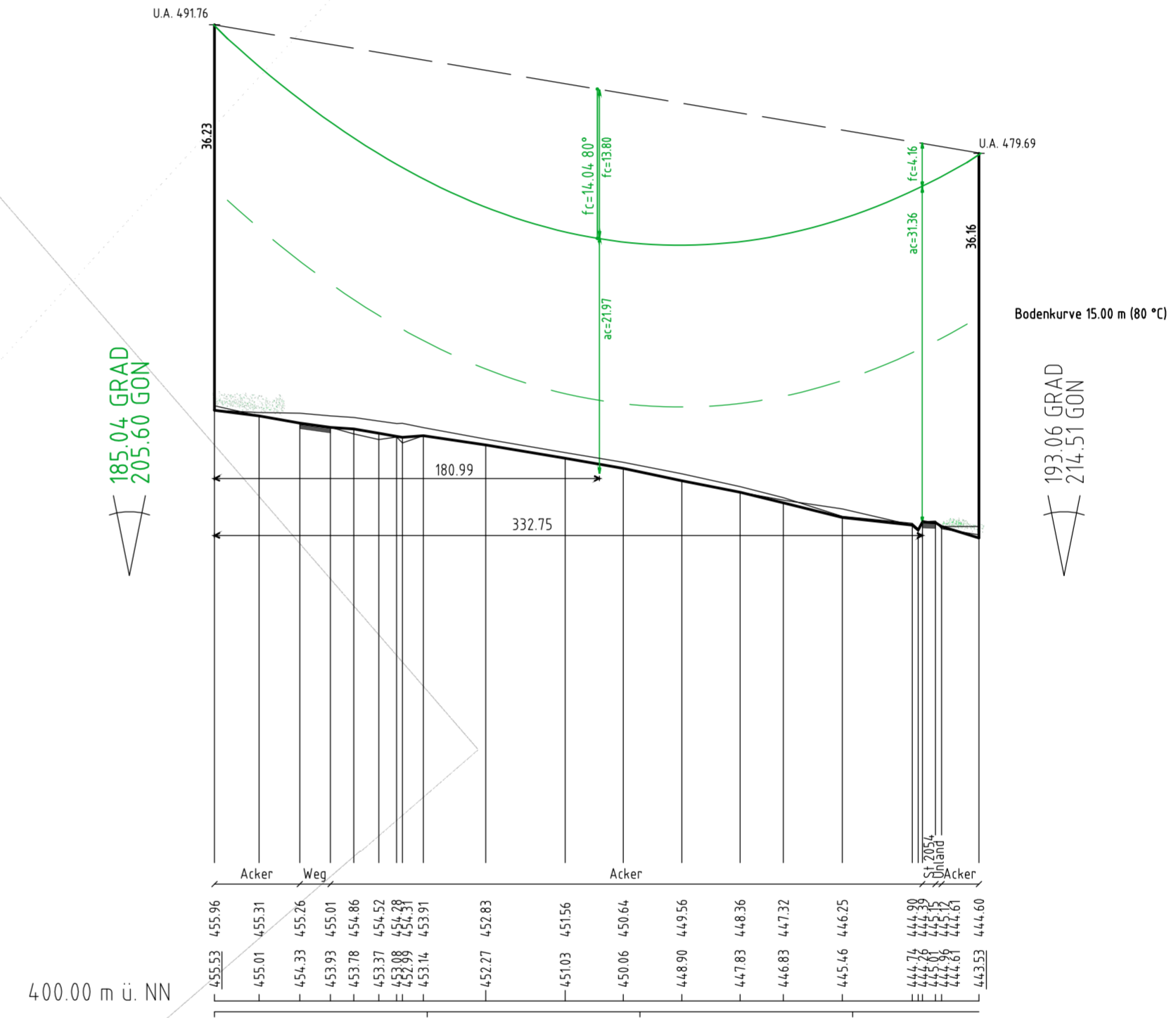
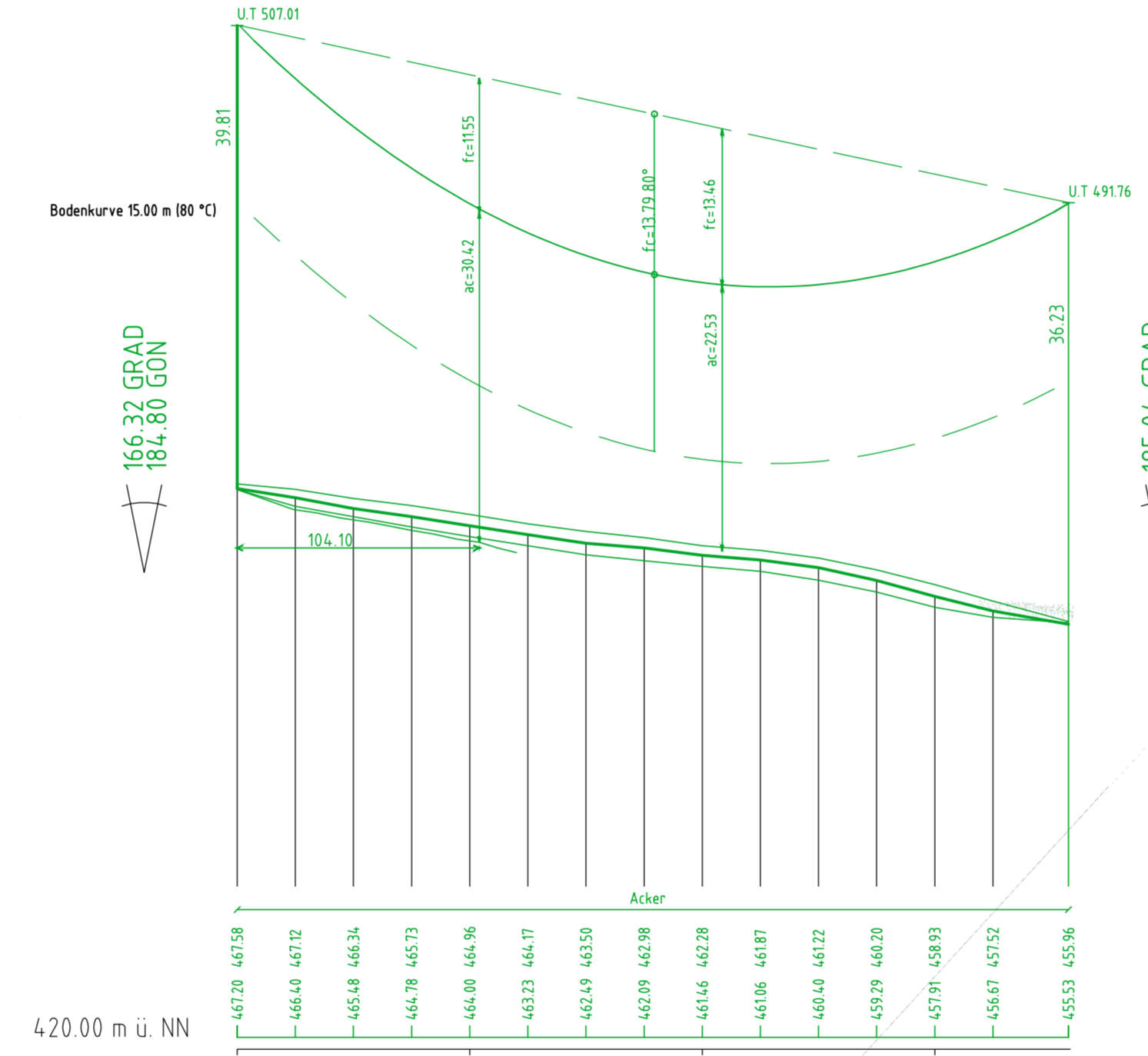
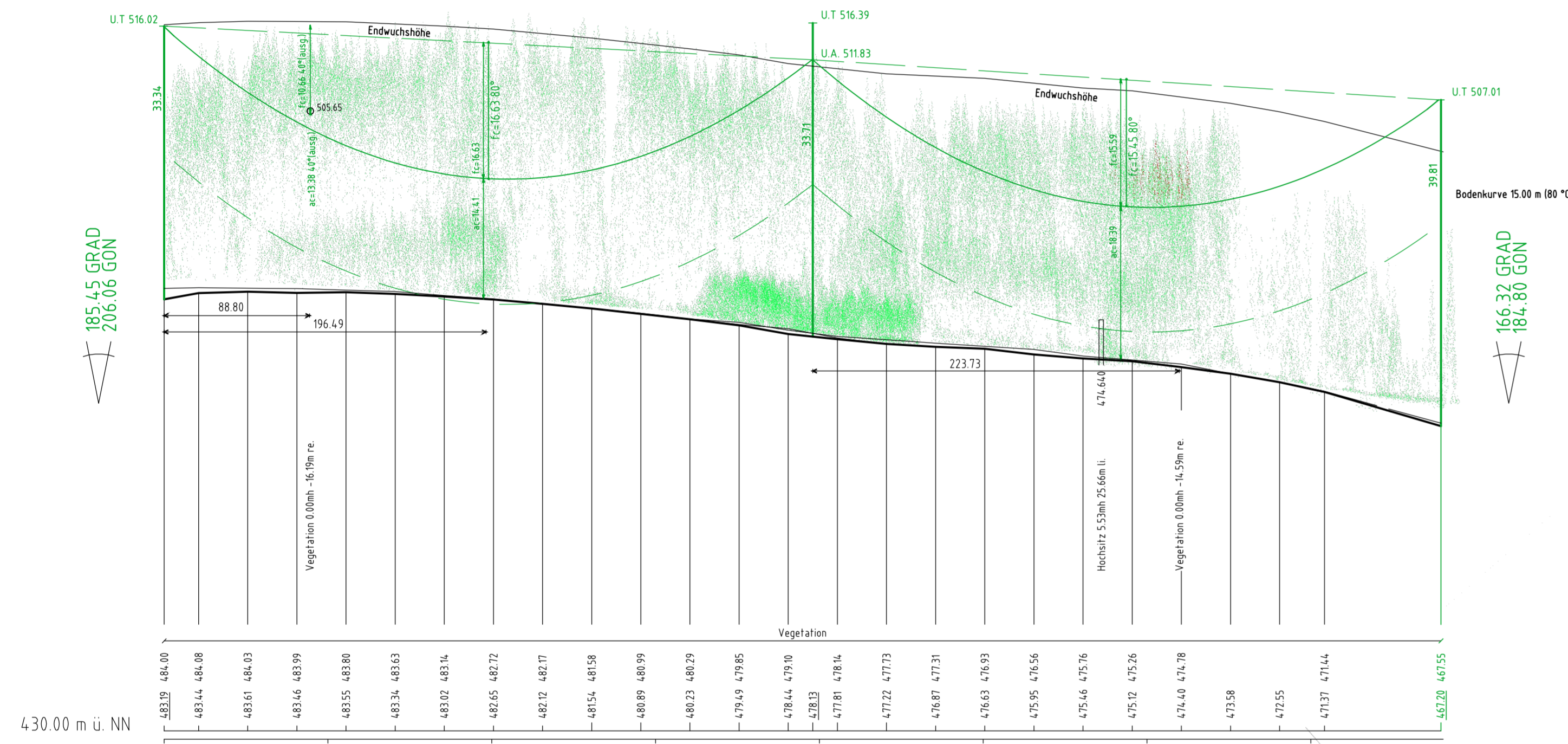
18.1

Vegetationspunkte mit Seilabstand < 5.00m
Vegetationspunkte mit Seilabstand > 5.00m

Antrag weiterhin gültig
Antrag geändert
Deckblatt neuer Stand

weiter siehe Blatt 5.1

weiter siehe Blatt 7



Anlage 8.1
Blatt 6 / 56

Tennet
Taking power further

380-kV-Leitung Altheim – Matzenhof
Teilabschnitt 2 : 380-kV-Ltg. Adlkofen-Matzenhof B152

LÄNGENPROFIL
von Bauwerk Nr. 1

Deckblatt
Mast Nr. 15 – Mast Nr. 19

DIN VDE-Bestimmung : 0210(Norm VDE 1/11 HSP (Eiszone 2, Windzone 1))
Gestänge : D-2-D-2018.3, D-2-T-2019.1
Beseilung : 2x3x4 565-AL172-ST1A, MZS=46,0mm²
Leiterseil : 2x 261-AL3/25-A20SA, MZS=45,0mm²
Kettenlänge : DA = 6.50m, 334kg, VQ=4.56m, 195kg
Seitliche Überhöhung : 15.00 m rechts oder links aufgenommen

Geobasisdaten: Bayerische Vermessungsverwaltung

Planfeststellungsunterlage

Aufgestellt : 08.01.2018
Bayreuth : 12.08.2022
Tennet TSO GmbH
i.V. gez. Thomas Ehrhardt-Unglaub i.A. gez. Dirk Dafler

Planstab	Länge=1:2500	Einheit	Meter
Blatt	Höhe=1:500	Skala	1:1
Blatt	Bl. 12.2017	Stand / Zitat	Neu
Blatt	Bl. 12.2017	Verändert	Nein
Blatt	Bl. 12.2017	Servicebereich	GeG

A. Neue Leitungen
Z. Änderung
D. Datum
N. Name
U. Ursprung