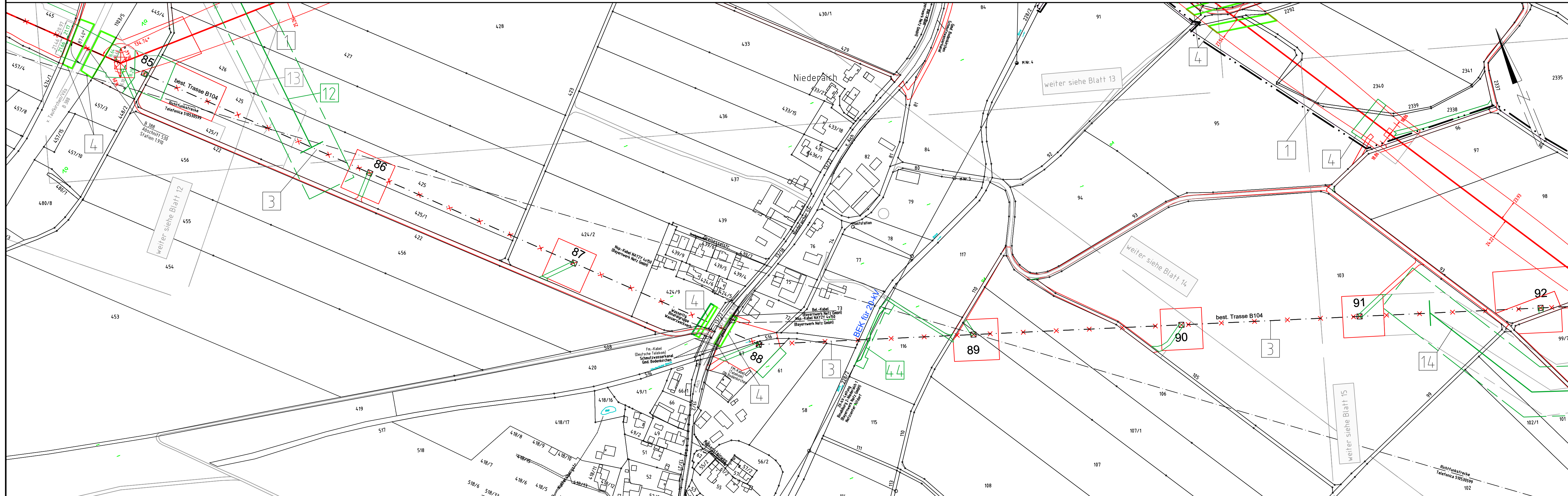


41
WA120-45,00

45
T2-41,00



Gemarkung Aich
Gemeinde Bodenkirchen
Landkreis Landshut



Anlage 7.1
Blatt 13a / 56

380-kV-Leitung Altheim - Matzenhof

Teilabschnitt 2 : 380-kV-Ltg. Adlkofen-Matzenhof B152

Lageplan / Bauwerksplan

Mast Nr. 41 - Mast Nr. 45

- 1 380-kV-Ltg. Adlkofen - Matzenhof B152
Errichtung von Mast Nr. 121 (B116) - Mast Nr. 34 (B153)
- 3 220-kV-Ltg. Altheim - Landesgrenze (St. Peter) B104
Abbau zwischen von Mast Nr. 26 und bis Mast Nr. 243
- 4 Schutzgerüst
an Straßen und Wegen 44 Baueinsatzkabelprovisorium für 20-kV-Leitung
- 12 220-kV-Ltg. Altheim - Landesgrenze (St. Peter) B104
Errichtung eines Freileitungsprovisoriums / Baueinsatzkabelprovisoriums zwischen Mast Nr. 76 und Mast Nr. 86
- 13 220-kV-Ltg. Altheim - Landesgrenze (St. Peter) B104
Errichtung eines Freileitungsprovisoriums / Baueinsatzkabelprovisoriums zwischen Mast Nr. 82 und Mast Nr. 86
- 14 220-kV-Ltg. Altheim - Landesgrenze (St. Peter) B104
Errichtung eines Freileitungsprovisoriums zwischen Mast Nr. 91 und Mast Nr. 95 94

Legende:

Masttyp	Mastnummer	Länge von Mast zu Mast	5	Bauwerksnummer	Land	— — — — —
WA160-24,00	-325.0-	T1-26,00	37	Flurstücksnummer	Kreis	— — — — —
				vorrübergehende Beanspruchung	Stadt/Gem	— — — — —
				Mastzufahrt	Gemarkung	— — — — —
				Abspannmast	Flur	— — — — —
				Tragmast	Flurstück	— — — — —
				Rückbau Hoch- u. Mittelsp.-Ltg.	Flurbereinigung	— — — — —
				Freileitungsprovisorium/ Baueinsatzkabel	Antrag weiterhin gültig	— — — — —
					Antrag geändert	— — — — —
					Deckblatt Neuer Stand	— — — — —

Greenblatt

Grenzen:

Bemaßung des Schutzbereiches in Feldmitte / am Mast

Geobasisdaten: Bayerische Vermessungsverwaltung

Planfeststellungsunterlage

Aufgestellt : 08.01.2018
 Bayreuth 12.08.2022
 TenneT TSO GmbH
 i.V. gez. Thomas Ehrhardt-Unglaub i.A. gez. Dirk Daßler

	Maßstab	Einheit
	Länge=1:2500	Meter
	Datum	Name
	Bearb. 30.11.2017	Deindl / Heckner
	Gepr. 30.11.2017	Hochholzer
	Norm	
	Servicebereich CeGIT	
Zust.	Änderung	Datum
A	Deckblatt	08.06.2020
		Ha
Urspr.:		