

Biotop- und Nutzungstypen lt. Biotopwertliste zur Anwendung der BayKomV

- Gewässer**
- F14 FW3260** Mäßig veränderte Fließgewässer
 - S22** Sonstige naturfremde bis künstliche Stillgewässer
 - Q11** Künstlich gefasste Quellen und Quellbereiche, naturfern
 - Q12** Künstlich gefasste Quellen und Quellbereiche mit naturnaher Entwicklung
- Äcker, Grünland, Ruderalfluren**
- A11** Intensiv bewirtschaftete Äcker ohne oder mit stark verarmter Segetalvegetation
 - G11** Intensivgrünland
 - G12** Intensivgrünland, brachgefallen
 - G211** Mäßig extensiv genutztes, artenarmes Grünland
 - G212** Mäßig extensiv genutztes, artenreiches Grünland
 - G213** Artenarmes Extensivgrünland
 - G214 GE00BK** Artenreiches Extensivgrünland
 - G215** Mäßig extensiv bis extensiv genutztes Grünland, brachgefallen
 - G21** Mäßig extensiv bis extensiv genutztes Grünland frischer bis mäßig trockener Standorte
 - G221** Mäßig artenreiche seggen- oder binsenreiche Feucht- und Nasswiesen
 - G221 GN00BK** Mäßig artenreiche seggen- oder binsenreiche Feucht- und Nasswiesen; § 30
 - G222** Artenreiche seggen- oder binsenreiche Feucht- und Nasswiesen; § 30
 - G331 GO00BK** Artenarme oder brachgefallene Borstgrasrasen; § 30
 - G332 GO6230*** Artenreiche Borstgrasrasen; § 30

- K11** Artenarme Säume und Staudenfluren
 - K123** Mäßig artenreiche Säume und Staudenfluren nasser Standorte
 - K123 GH00BK** Mäßig artenreiche Säume und Staudenfluren nasser Standorte; § 30
 - K123 GH6430** Mäßig artenreiche Säume und Staudenfluren nasser Standorte; § 30 und FFH-LRT
 - K132** Artenreiche Säume und Staudenfluren frischer bis mäßig trockener Standorte
 - Z111** Zwergstrauch und Ginsterheiden, geschädigt
- Steinstrukturen, vegetationsarme Flächen**
- O21** Lesesteinriegel
- Wälder und Gehölzstrukturen**
- B112 WH00BK** Mesophile Gebüsche/mesophile Hecken
 - W12** Waldmäntel frischer bis mäßig trockener Standorte
 - W21** Vorwälder auf natürlich entwickelten Böden
 - B211 WO00BK** Feldgehölze mit überwiegend einheimischen, standortgerechten Arten, junge Ausprägung
 - B212 WO00BK** Feldgehölze mit überwiegend einheimischen, standortgerechten Arten, mittlere Ausprägung
 - B311** Einzelbäume/Baumreihen/Baumgruppen mit überwiegend einheimischen, standortgerechten Arten, junge Ausprägung
 - B312** Einzelbäume/Baumreihen/Baumgruppen mit überwiegend einheimischen, standortgerechten Arten, mittlere Ausprägung
 - B313** Einzelbäume/Baumreihen/Baumgruppen mit überwiegend einheimischen, standortgerechten Arten, alte Ausprägung
 - B321** Einzelbäume/Baumreihen/Baumgruppen mit überwiegend gebietsfremden Arten, junge Ausprägung

- B322** Einzelbäume/Baumreihen/Baumgruppen mit überwiegend gebietsfremden Arten, mittlere Ausprägung
 - B52** Baumschulen, Obstplantagen und -kulturen
 - L512** Quellrinnen-, Bach- und Flussauenwälder, mittlere Ausprägung
 - L62** Sonstige standortgerechte Laub(misch)wälder, mittlere Ausprägung
 - L711** Nicht standortgerechte Laub(misch)wälder einheimischer Baumarten, junge Ausprägung
 - L712** Nicht standortgerechte Laub(misch)wälder einheimischer Baumarten, mittlere Ausprägung
 - N711** Strukturarme Altersklassen-Nadelholzforste, junge Ausprägung, teilweise Schlagflur nach Kahlschlag
 - N712** Strukturarme Altersklassen-Nadelholzforste, mittlere Ausprägung, teilweise Schlagflur nach Kahlschlag
 - N722** Strukturreiche Nadelholzforste, mittlere Ausprägung
- Siedlungsbereiche, Industrie- und Gewerbeflächen**
- P42** Land- und forstwirtschaftliche Lagerflächen
 - X11** Dorf-, Kleinsiedlungs- und Wohngebiete
 - X131** Historische Gebäudekomplexe
 - X13** Sonstige Siedlungsfläche
- Verkehrsfächen**
- V11** Verkehrsflächen des Straßenverkehrs, versiegelt
 - V12** Verkehrsflächen des Straßenverkehrs, befestigt
 - V32** Rad-/Fußwege und Wirtschaftswege, befestigt

Fauna Bestand

- Vögel**
- XX** Großbuchstaben: saP-relevant. Weiß - 2020, grau - 2014
 - xx** Kleinbuchstaben: „Allerweltsarten“
- | | | |
|--------------------|--------------------|-----------------------|
| am Amsel | gs Grauschnäpper | sd Singdrossel |
| ba Bachstelze | HA Habicht | sg Sommergoldhähnchen |
| BZ Blaukeisig | hr Hausrotschwanz | st Star |
| bm Blaumeise | hs Haussperling | SG Stieglitz |
| bf Buchfink | he Heckenbraunelle | se Stockente |
| bs Buntspecht | kl Kleiber | sm Sumpfroheise |
| DG Dongrasmücke | km Kohlmeise | sr Sumpfrohrsänger |
| eh Eichelhäher | mg Mönchsgrasmücke | tü Türkentaube |
| el Elster | md Misteldrossel | tm Tannenmeise |
| EZ Erlenzeisig | MB Mäusebussard | TF Turmfalke |
| FL Feldlerche | NT Neuntöter | wd Wacholderdrossel |
| FS Feldsperling | ra Rabenkrähe | wb Waldbaumläufer |
| fi Fitis | rt Ringeltaube | wm Weidenmeise |
| gg Gartengrasmücke | rk Rotkehlchen | wg Wintergoldhähnchen |
| GA Goldammer | SS Schwarzspecht | zk Zaunkönig |
| gf Grünfink | | zz Zilpzalp |

Standorte Vegetationsaufnahmen

- 13** Lfd. Nr. Vegetationsaufnahme

Beeinträchtigungszone 20 m

- Planung OU Kirchberg

Kartierte Biotope, gesetzlich geschützte Biotope

- §** Geschütztes Biotop nach § 30 BNatSchG i. V. m. Art. 23 BayNatSchG
- Kartiertes Biotop der amtlichen Biotopkartierung Bayern; mit Nummer und ggf. Teilfläche

Technische Planung

- Außengrenze der Baustelleneinrichtungsf lächen
- Planung OU Kirchberg
- Rückbau, Entsiegelung

Fledermäuse

- Batcorder-Standort 2019
- Batcorder-Standort 2014
- ⊗** Netzfang-Standort 2014

Haselmaus (kein Nachweis)

- Haselmaus-Tube
- Haselmaus-Kasten

Reptilien

- Schwarz - 2029, grau - 2014
- Xx** Zv Waldeidechse
- Xx** La Zauneidechse
- Xx** Af Blindschleiche
- Xx** Nn Ringelnatter
- 1** Probefläche Reptilien mit Nummer

Tagfalter

- WK** Dunkler Wiesenknopf-Ameisenbläuling

Reptilien und Amphibien

- Xx** Bb Erdkröte
- Xx** Rt Grasfrosch

Konflikt (1)						Konflikt (2)					
B	H	Bo	--	--	--	B	H	--	--	--	--
B: Dauerhafte Flächenumwandlung (Versiegelung und Befestigung); 37.979 m ² B: Dauerhafter Verlust von Gehölzbeständen (Mesophile Gebüsche/mesophile Hecken, Einzelbäume/Baumreihen/Baumgruppen, Laub(misch)wälder, Altersklassen-Nadelholzforste, Waldmäntel und Vorwälder (6.332 m ²)) B: Dauerhafter Verlust von intensiv und extensiv genutztem Grünland, Säumen und Staudenfluren (auch § 30-Flächen); (22.887 m ²) B: Dauerhafter Verlust von intensiv genutzten Ackerflächen (5.182 m ²) H: Dauerhafter Verlust von sonstigen Flächen (gefasste Quellen, unbegrünte Verkehrsflächen, Siedlungen und Gärten); (3.578 m ²)						B: Flächenumwandlung (Überbauung mit wiederbegrünbaren Flächen); 44.766 m ² B: Überbauung von Gehölzbeständen (Mesophile Gebüsche/mesophile Hecken, Einzelbäume/Baumreihen/Baumgruppen, Laub(misch)wälder, Altersklassen-Nadelholzforste, Waldmäntel und Vorwälder (12.802 m ²)) B: Überbauung von intensiv und extensiv genutztem Grünland, Säumen und Staudenfluren (auch § 30-Flächen); (26.525 m ²) B: Überbauung von intensiv genutzten Ackerflächen (4.285 m ²) H: Überbauung von sonstigen Flächen (gefasste Quellen, unbegrünte Verkehrsflächen, Siedlungen und Gärten); (1.154 m ²)					

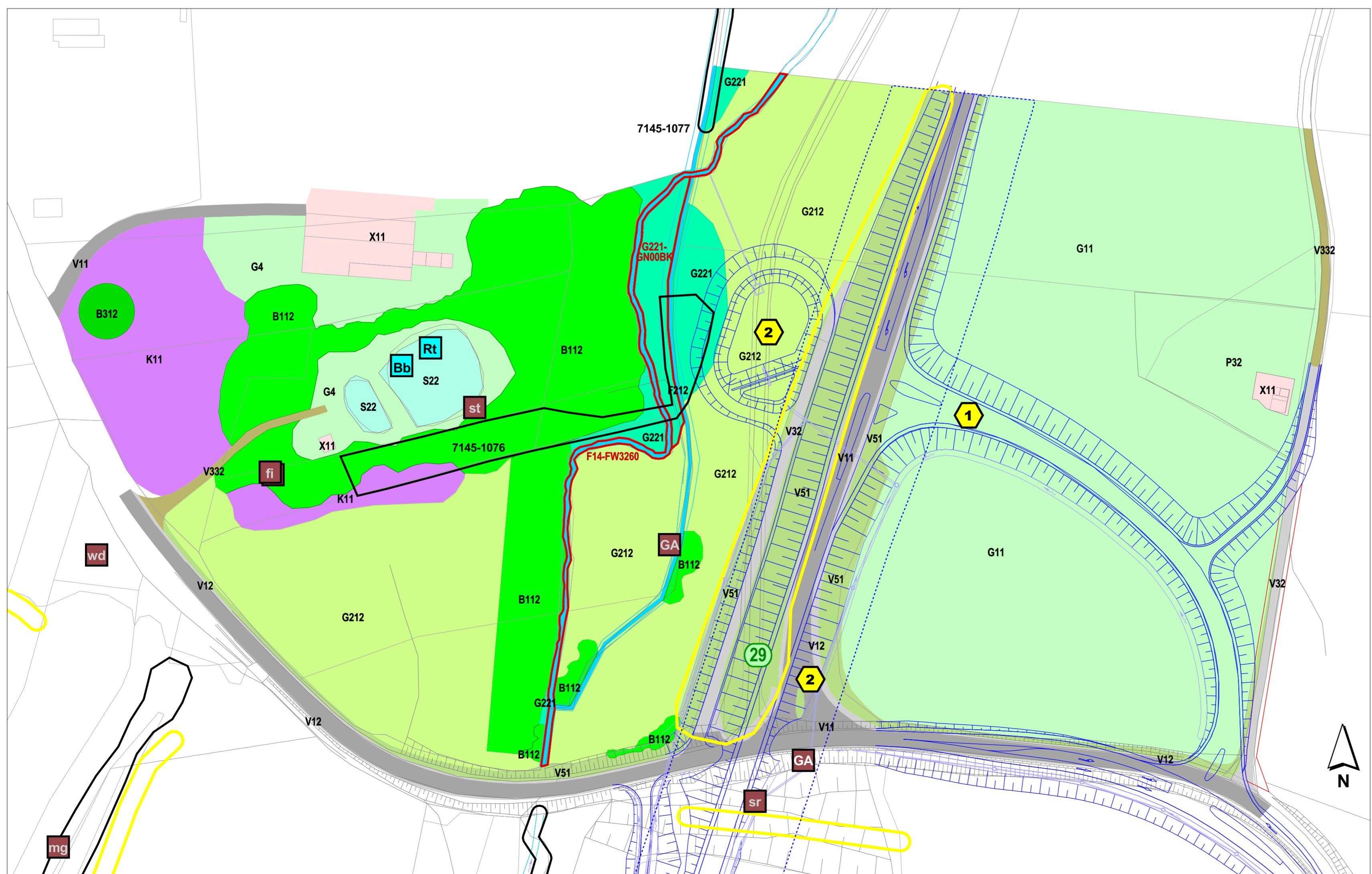
Konfliktkennzeichnung

Nr. und Bezeichnung des Bezugsraumes

Bezugsraum ...					
B	H	--	--	--	L
H: Verlust einzelner Spaltenquartiere für Fledermäuse H: Verlust von Brutstätten für Vögel (Dohle, Turmfalke)					
B	Flächenbezogen bewertbare Merkmale und Ausprägungen des Schutzgutes Arten und Lebensräume (§ 5 Abs. 3 Satz 1 Nr. 1 BayKomPV)				
H	Nicht flächenbezogen bewertbare Merkmale und Ausprägungen des Schutzgutes Arten und Lebensräume (§ 5 Abs. 3 Satz 1 Nr. 2 BayKomPV)				
Bo	Bodenfunktionen				
W	Wasserfunktionen				
K	Klimafunktionen				
L	Landschaftsbildfunktionen/landschaftsgebundene Erholungsfunktionen				

Funktion im Bezugsraum beeinträchtigt, Kompensation durch „B“ mit abgedeckt (§ 7 Abs. 3 BayKomPV); wenn Funktion nicht beeinträchtigt, dann „--“

Planungsrelevante Funktion: Regelfall nach § 7 Abs. 3 BayKomPV trifft nicht zu



Dipl.-Ing. (FH) Yvonne Sommer
BÜRO FÜR LANDSCHAFTSÖKOLOGIE
 Am Dorfbach 8, 94107 Untergriesbach
 Tel. 08593/3728035, mobil 0170/3630620

Staatliches Bauamt Passau Servicestelle Deggendorf

bearbeitet: Aug. 21 Y. Sommer
 gezeichnet: Aug. 21 Y. Sommer
 geprüft: Sep. 21

PSP Nr.:
 PSP Bez.:
 Dateiname:

3		
2		
1		
Nr.	Art der Änderung	Datum

FESTSTELLUNGSENTWURF

Straßenbauverwaltung
Freistaat Bayern

Straße/Abschnitt/Station: REG 12
 Abschnitt 100_Station 0,540 bis Abschnitt 130_Station 0,220

PROJIS-Nr.:
 Unterlage / Blatt-Nr.: 19.1.2

Bestands- und Konfliktplan, Teil 4 (Nördlicher Anschluß)
 Maßstab 1 : 1.000

Kreisstraße REG12 - Hangenleithen - Richnach (B85)
Ortsumgebung Kirchberg - südlicher Bauabschnitt
Bau-km 0-123,931 bis 2+630,000

aufgestellt:
Staatliches Bauamt Passau

Deggendorf, den 29.04.2022
 Kurt Stümpfl, Baudirektor