

Zeichenerklärung

Entwässerung und Leitungen:

- best. Wasserleitung
- best. Grabensohle
- best. Mittelspannungskabel
- best. Fernmeldekabel
- gepl. Wasserleitung
- gepl. Entwässerungsleitung

Planung:

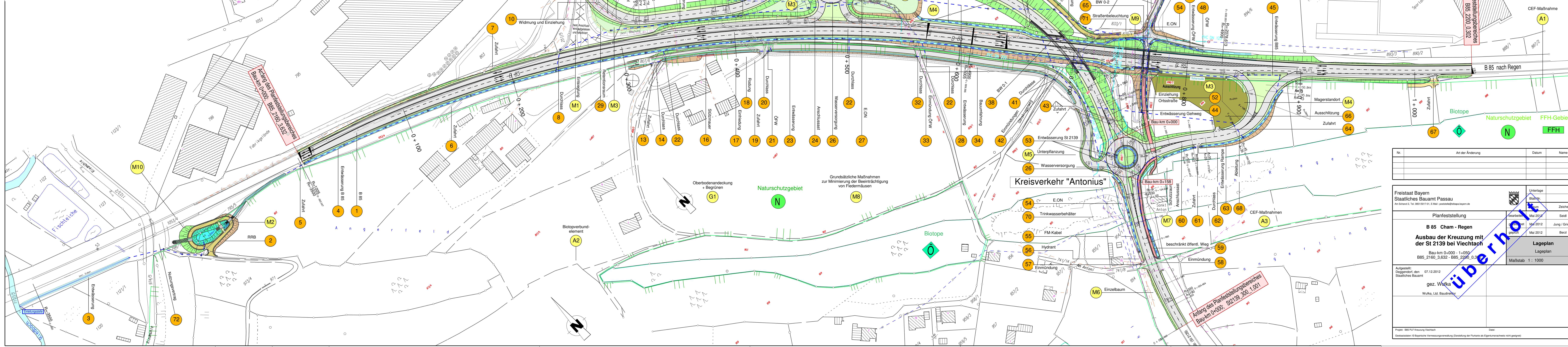
- Einschnittsboschung
- Mulde
- Barkett
- Fahrbahn
- Barkett
- Dammboschung
- Graben
- Ausschüttung
- Wirtschaftsweg geschottert

Naturschutzgebiet

- Naturschutzgebiet
- FFH-Gebiet
- Biotope

Gradients Hoch- / Tiefpunkt

Fahrbahnquerneigung



Nr.	Art der Änderung	Datum	Name

Freistaat Bayern Staatliches Bauamt Passau <small>Am Schanz 2, Tel. 0861 5617-01, E-Mail: poststelle@stbpa.bayern.de</small>		Unterlage Blatt-Nr. Datum Zeichen	7.1 100 2012 100
Planfeststellung B 85 Cham - Regen Ausbau der Kreuzung mit der St 2139 bei Viechtach Bau-km 0+000 - 1+050 B85_2160_3632 - B85_2200_03		bearbeitet gezeichnet geprüft	Mai 2012 Mai 2012 Mai 2012 Seidl Jung / Grimm Berzi
Aufgestellt: den 07.12.2012 Staatliches Bauamt gez. Wulka Wulka, Ltd. Baudirektor		Lageplan Lageplan Maßstab 1: 1000	

Projekt: B85 PLF Kreuzung Viechtach Datum: _____

Geobasisdaten: © Bayerische Vermessungsverwaltung (Darstellung der Flurkarte als Eigentumsnachweis nicht genehmigt)

überholt