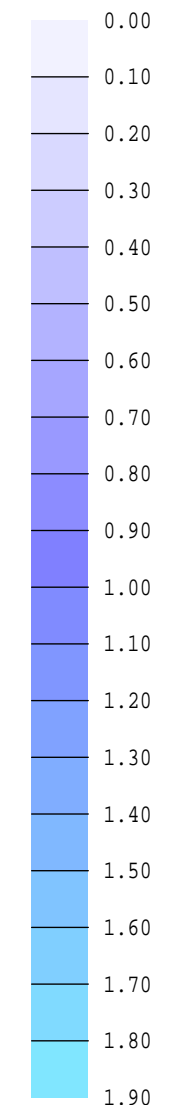




Maßstab = 1: 1000; Planungsgebiet; Fließtiefe [m] LF 'HQ-100 Planung Juni 2018 mit Abgrabung SBA-V3 T = 08:00:00'; Wasserspiegel [mNN] LF 'HQ-100 Planung Juni 2018 mit Abgrabung SBA-V3 T = 08:00:00'



Simbach HQ-100 = 9 m³/s

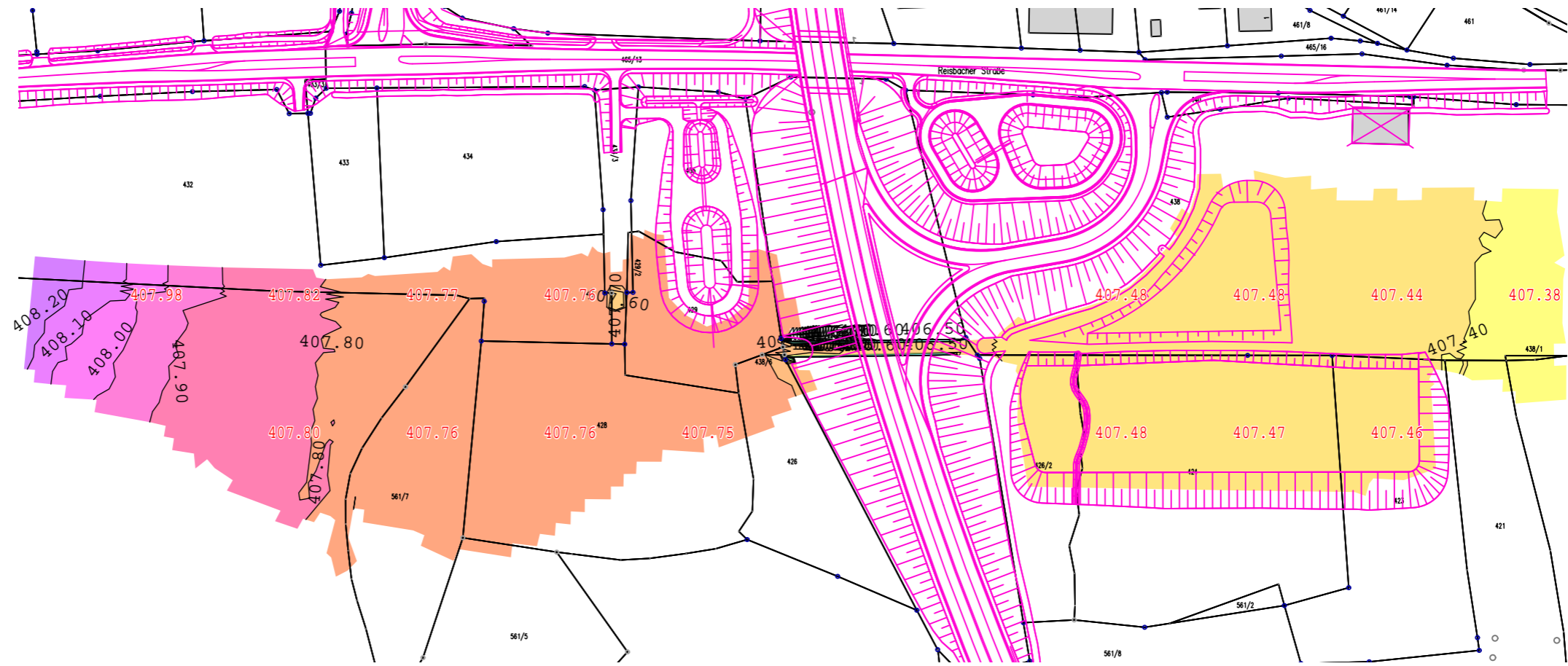
Geobasisdaten (C) Bayerische Vermessungsverwaltung 2010
Terrestrische Vermessung 2015

Bearbeitung:
 **INGENIEURBÜRO AMMER**
 Perkamer Straße 1 94315 Straubing
 Telefon (09421) 5507-0 Fax 5507-11
 Projekt-Nr. 2015/002
 gez.: FEMPLÖ 5.66
 gepr.:  19.10.2018

Berechnete Fließtiefen
 Wasserspiegel über NN
 HQ100 Planung Juni 2018
 Maßstab
 1:1000
 Anlage 18.2.4.1

Vorhaben: Hochwasseruntersuchung
B 20 Ausbau bei Simbach
 (3. Fahrstreifen)
 Staatliches Bauamt
 Landshut







Maßstab = 1: 2000; Planungsgebiet; Wasserspiegel [mNN] LF 'HQ-100 Planung Juni 2018 mit Abgrabung SBA-V3 T = 08:00:00'



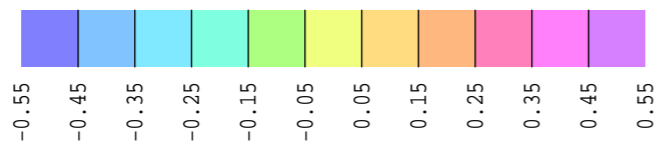
Simbach HQ-100 = 9 m³/s

Geobasisdaten (C) Bayerische Vermessungsverwaltung 2010
Terrestrische Vermessung 2015

Vorhaben: Hochwasseruntersuchung B 20 Ausbau bei Simbach (3. Fahrstreifen)		Wasserspiegel über NN HQ100 Planung Juni 2018	
 INGENIEURBÜRO AMMER Perkamer Straße 1 94315 Straubing Telefon (09421) 5507-0 Fax 5507-11	Projekt 2015/002 gez.: FEMPLO 5.66 gepr.:  19.10.2018	Maßstab 1:2000	Anlage 18.2.4.2 Staatliches Bauamt Landshut
	Dateiname PDF-Dateien/ERGB-Planung-HQ100.pdf		





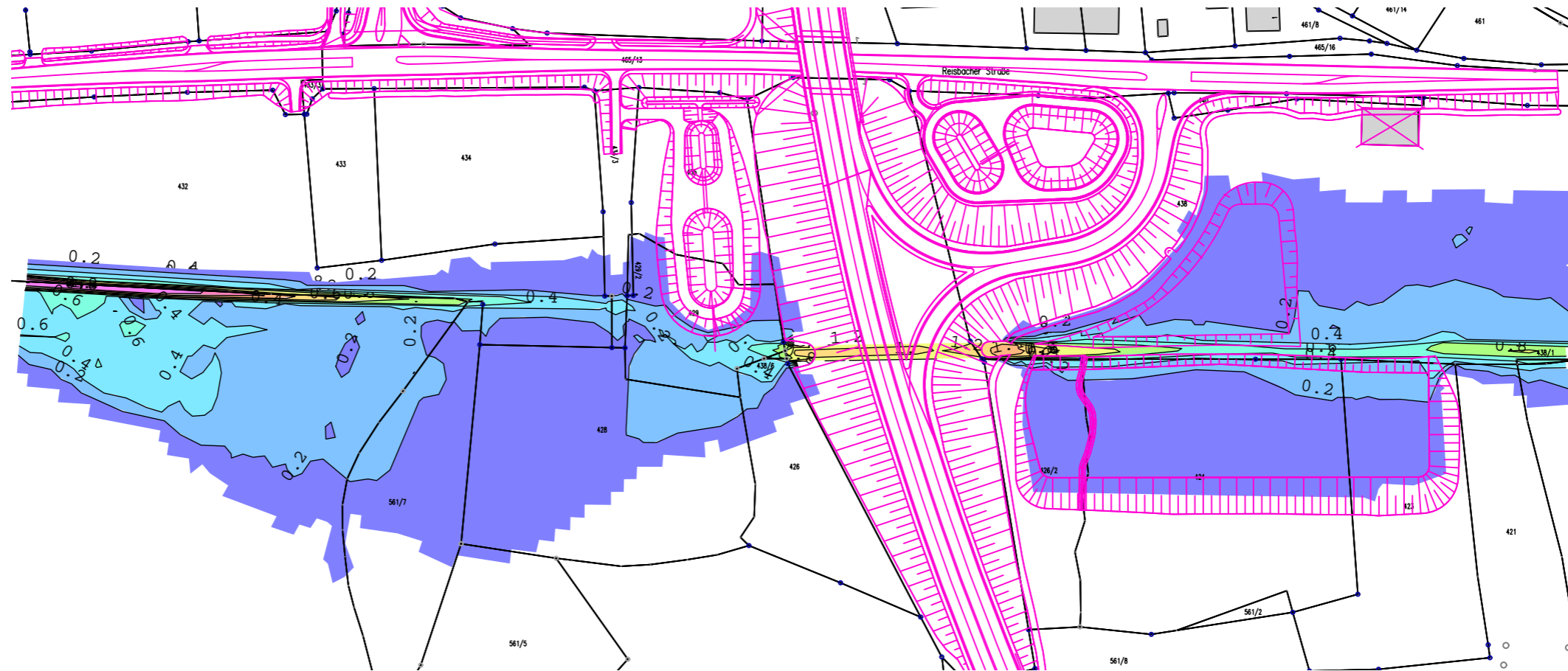
Maßstab = 1: 2000; Planungsgebiet; Wasserspiegel [mNN] LF 'HQ-100 Planung Juni 2018 mit Abgrabung SBA-V3 T = 08:00:00' - LF 'HQ-100 Bestand T = 08:00:00'



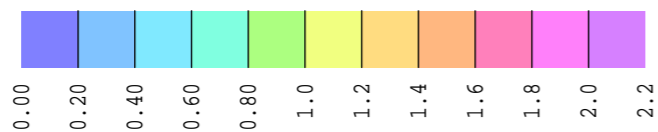
Simbach HQ-100 = 9 m³/s

Geobasisdaten (C) Bayerische Vermessungsverwaltung 2010
Terrestrische Vermessung 2015

Vorhaben: Hochwasseruntersuchung B 20 Ausbau bei Simbach (3. Fahrstreifen)		Wasserspiegeldifferenz HQ100 Planung Juni 2018	
 INGENIEURBÜRO AMMER Perkamer Straße 1 94315 Straubing Telefon (09421) 5507-0 Fax 5507-11	Projekt 2015/002 gez.: FEMPL0 5.66 gepr.:  19.10.2018	Maßstab 1:2000	Anlage 18.2.4.3 Staatliches Bauamt Landshut
	Dateiname PDF-Dateien/ERGB-Planung-HQ100.pdf		



Maßstab = 1: 2000; Planungsgebiet; Geschwindigkeiten [m/s] LF 'HQ-100 Planung Juni 2018 mit Abgrabung SBA-V3 T = 08:00:00'



Simbach HQ-100 = 9 m³/s

Geobasisdaten (C) Bayerische Vermessungsverwaltung 2010
Terrestrische Vermessung 2015

Vorhaben: Hochwasseruntersuchung
B 20 Ausbau bei Simbach
(3. Fahrstreifen)



INGENIEURBÜRO AMMER
Perkamer Straße 1 94315 Straubing
Telefon (09421) 5507-0 Fax 5507-11

Fließgeschwindigkeiten
HQ100 Planung Juni 2018

Projekt 2015/002
gez.: FEMPLO 5.66
gepr.: *[Signature]*
19.10.2018

Maßstab
1:2000

Anlage 18.2.4.4
Staatliches Bauamt
Landshut