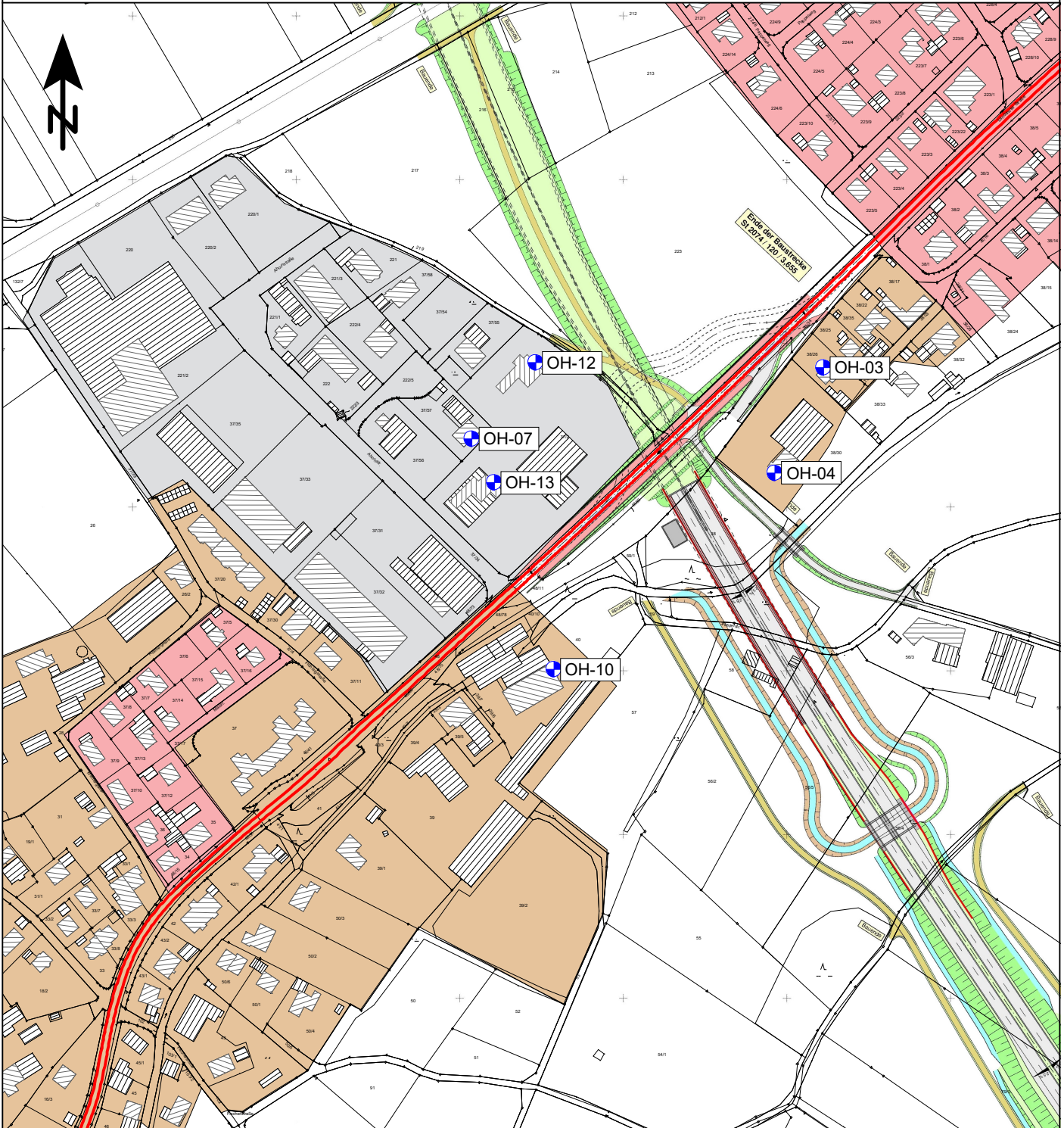








# Schalltechnische Untersuchung B 15neu, A 92 - B 299, Ost-Umfahrung Landshut BA I, Anhebung St 2074



## Zeichenerklärung

-  Immissionsort
-  Hauptgebäude
-  Nebengebäude
-  St 2074
-  Allgemeine Wohngebiete
-  Gewerbegebiete
-  Mischgebiete

## Übersichtslageplan Quellen und Immissionsorte

Maßstab: 1:3500  
 Bearbeitungsstand: 11/2019  
 Projekt: 2018 1120

**Unterlage 17.1 / Blatt 5**

### Auftraggeber:

Staatliches Bauamt Landshut  
 Innere Regensburger  
 Straße 7 - 8  
 84034 Landshut

### Auftragnehmer:

**em plan**  
 Planung + Beratung  
 im Immissionsschutz  
 Westheimer Straße 22  
 86356 Neusäß  
 0821/455 179 0  
 info@em-plan.com