



380-kV-Freileitung Altheim - Matzenhof
Teilabschnitt 2: 380-kV-Freileitung
Adlkofen-Matzenhof (B152)

Landschaftspflegerischer Begleitplan

Bestands- und Konfliktplan

Mast Nr. 53 - Mast Nr. 58

Geobasisdaten © Bayerische Vermessungsverwaltung
Datenquelle: Bayerisches Landesamt für Umwelt, www.lfu.bayern.de

Planfeststellungsunterlage

Aufgestellt: 08.01.2018
Bayreuth
TenneT TSO GmbH

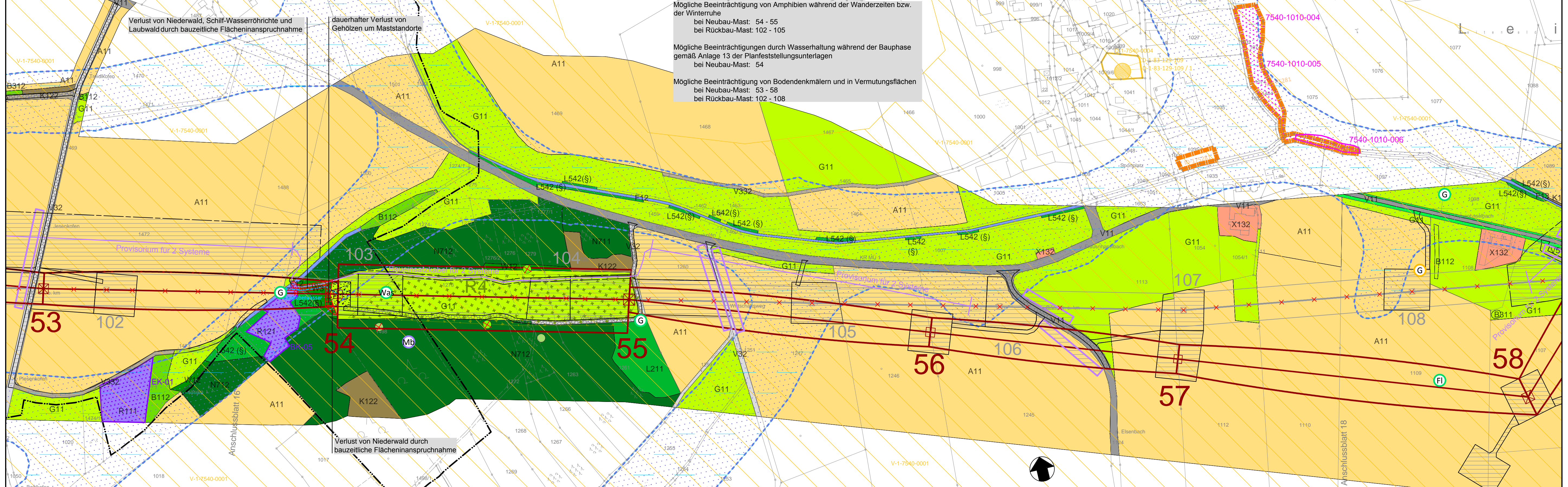
Planungsbüro Laukhuf
Kurt Schumacher-Str. 27, 30159 Hannover
08.01.2018 i.V.S. Karpen

Maßstab	1:2.500	Einheit	Meter
Bearb.	02.01.2018	MB	
Gepr.	03.01.2018	SK	
Norm			



Zust.: Änderung Datum Name Urspr.:

Gemarkung Binabiburg
Gemeinde Bodenkirchen
Landkreis Landshut



Gemarkung Tegernbach
Gemeinde Eggkofen
Landkreis Mühldorf a. Inn

Gemarkung Wiesbach
Stadt Neumarkt-Sankt Veit
Landkreis Mühldorf a. Inn

Mögliche Beeinträchtigung von Amphibien während der Wanderzeiten bzw. der Winterruhe
bei Neubau-Mast: 54 - 55
bei Rückbau-Mast: 102 - 105

Mögliche Beeinträchtigungen durch Wasserhaltung während der Bauphase gemäß Anlage 13 der Planfeststellungsunterlagen
bei Neubau-Mast: 54

Mögliche Beeinträchtigung von Bodendenkmälern und in Vermutungsflächen
bei Neubau-Mast: 53 - 58
bei Rückbau-Mast: 102 - 108

Verlust von Niederwald, Schiff-Wasserröhrichte und Laubwald durch bauzeitliche Flächeninanspruchnahme

dauerhafter Verlust von Gehölzen um Maststandorte

Verlust von Niederwald durch bauzeitliche Flächeninanspruchnahme

Planung

- Trasse der geplanten 380kV-Freileitung mit Mast und Mastnummer
- Schutzstreifen (geplante Leitung) parabolischer Schutzstreifen ohne Aufwuchsbeschränkung
- Schutzstreifen (geplante Leitung) paralleler Schutzstreifen mit Aufwuchsbeschränkung
- rückzubauende 220kV-Freileitung mit Mastnummer
- Provisorium / Bauensatzkabel
- Schutzbereich und Arbeitsraum um Provisorium / Bauensatzkabel
- Schutzgerüst
- bauzeitliche Arbeitsräume und Zufahrten
- dauerhafte Zuwegung
- dauerhaft gehölzfreie Zone um Maststandorte in Wäldern

Bestand

- bestehende Freileitungen (ab 110-kV)
- Schutzstreifen (Bestandsleitung)

Grenzen

- Staat
- Regierungsbezirk
- Landkreis
- Stadt/Gemeinde

Biotope- und Nutzungstypen (BNT)

- § = Schutz nach § 30 BNatSchG & Art. 23 BayNatSchG und/oder FFH-Lebensraumtyp
- (§) = Schutz nach § 30 BNatSchG & Art. 23 BayNatSchG und/oder FFH-Lebensraumtyp kann zutreffen

Schutzgebiete und sonstige schutzwürdige Bereiche

- Fauna-Flora-Habitat-Gebiet (FFH-Gebiet)
- Wasserschutzgebiet (WSG) Zone I, II, III wassersensibler Bereich
- Überschwemmungsgebiet - festgesetzt
- Überschwemmungsgebiet - zur Festsetzung vorgesehen
- Wald mit besonderer Bedeutung für Bodenschutz
- Bereiche mit hoher Gefahr der Bodenverdichtung -> Mögliche Beeinträchtigung im Bereich von Arbeitsräumen und Zufahrten

Biopkartierung Bayern Flachland (nachrichtlich)

- gesetzlich geschützter Biotop (§30 BNatSchG und Art. 23 BayNatSchG) (amtl. kartiert, Quelle: LFU)
- teilweise gesetzlich geschützter Biotop (amtl. kartiert, Quelle: LFU)
- schutzwürdiger Biotop ohne gesetzlichen Schutzstatus (amtl. kartiert, Quelle: LFU)
- Nachrichtlich übernommene Waldbiotope
- gesetzlich geschützter Biotop (§30 BNatSchG und Art. 23 BayNatSchG) (amtl. kartiert, Quelle: LFU)
- teilweise gesetzlich geschützter Biotop (amtl. kartiert, Quelle: LFU)
- schutzwürdiger Biotop ohne gesetzlichen Schutzstatus (amtl. kartiert, Quelle: LFU)
- Biopkartierung Planungsbüro Laukhuf 2017
- geschützte Biotope erfasst im Korridor von 100 m im Wald, 60 m im Offenland (ergänzend zur Biotop-Kartierung Bayern) mit Bezeichnung WQ-09

Faunistische Erfassungen 2017

- (§) GGG Vogelreviere
- (§) Dargestellt sind die Reviermittelpunkte, nicht die tatsächliche Größe des Revieres. Erläuterung der Artkurzel und Revierstatus s. Langlegende Blatt 58.
- (§) Faunistische Lebensraumstrukturen / -komplexe
- (§) potenzieller Quartierbaum mit ...
- (§) abstehender Rinde, Ausfaltungen, Faulstellen, Spalten
- (§) Höhlungen, hohlen Stammringteilen, Spechtlöchern
- (§) Spaltenquartieren
- (§) (potenzieller) Reptilienlebensraum
- (§) S für Amphibien geeignete Stillgewässer
- (§) potenzielle Wanderungsräume von Amphibien im Umkreis von 500 m um geeignete Stillgewässer
- (§) Vorkommen des Großen Wiesenknopfes
- (§) Biberrevier

Konflikte / erhebliche Beeinträchtigungen

- dauerhafter Verlust von Gehölzen in der gehölzfreien Zone um Maststandorte und auf Zuwegungen bei BNT>10 Wertpunkte
- Verlust von Biototypen durch bauzeitliche Flächeninanspruchnahme bei BNT> 3 Wertpunkte
- Verlust von Biototypen durch dauerhafte Flächeninanspruchnahme
- Aufwuchsbeschränkung innerhalb des Schutzstreifens bei BNT > 10 Wertpunkte
- Verlust von potenziellen Quartierbäumen
- Konfliktbeschreibung
- Konflikte, die sich auf die gesamte Trasse beziehen, sind in der Langlegende (Blatt 58) genannt!

Ausführliche Erläuterungen siehe Langlegende (Blatt 58) bzw. Textteil