

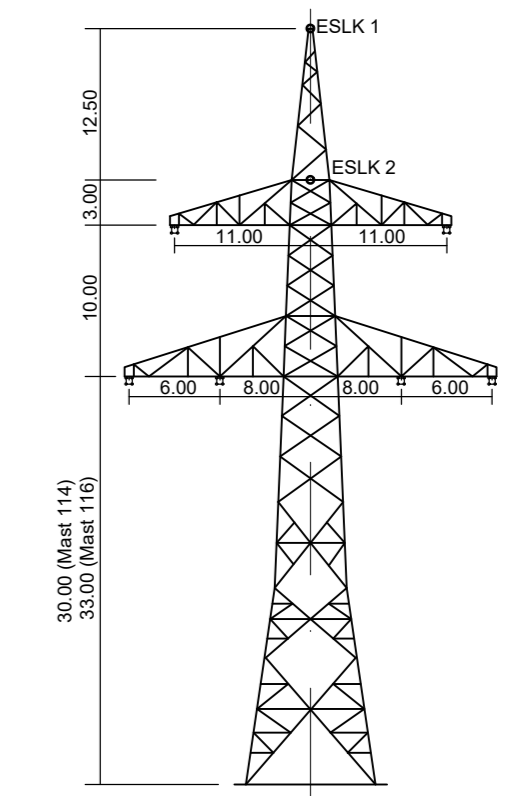
114  
WA160-30,00  
DA  
SF delta h = 0,28 m

115  
T1-32,00  
VH  
SF delta h = 0,24 m

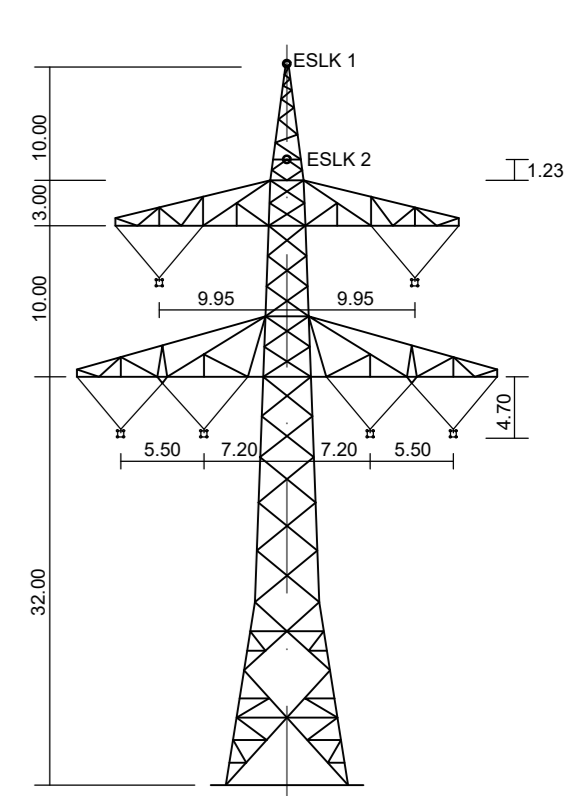
116  
WA160-33,00  
DA  
SF delta h = 0,05 m

116  
WA160-33,00  
DA  
SF delta h = 0,05 m

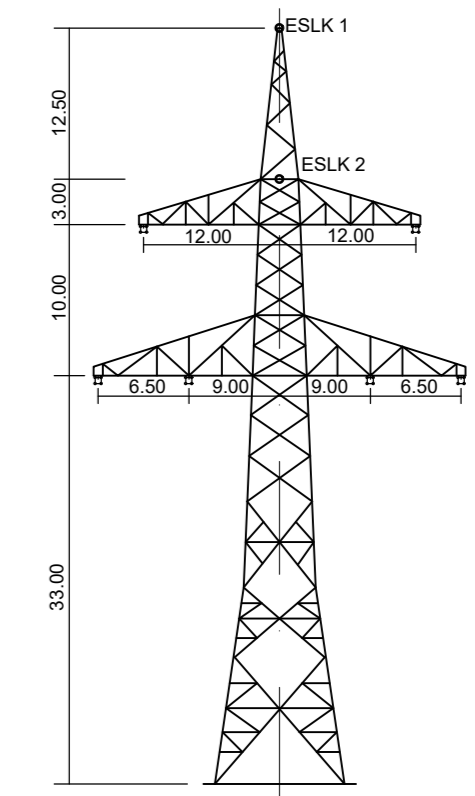
117  
WA140-33,00  
DA  
SF delta h = 0,32 m



WA160 (Mast 114, Mast 116)  
D-2-D-2015.3

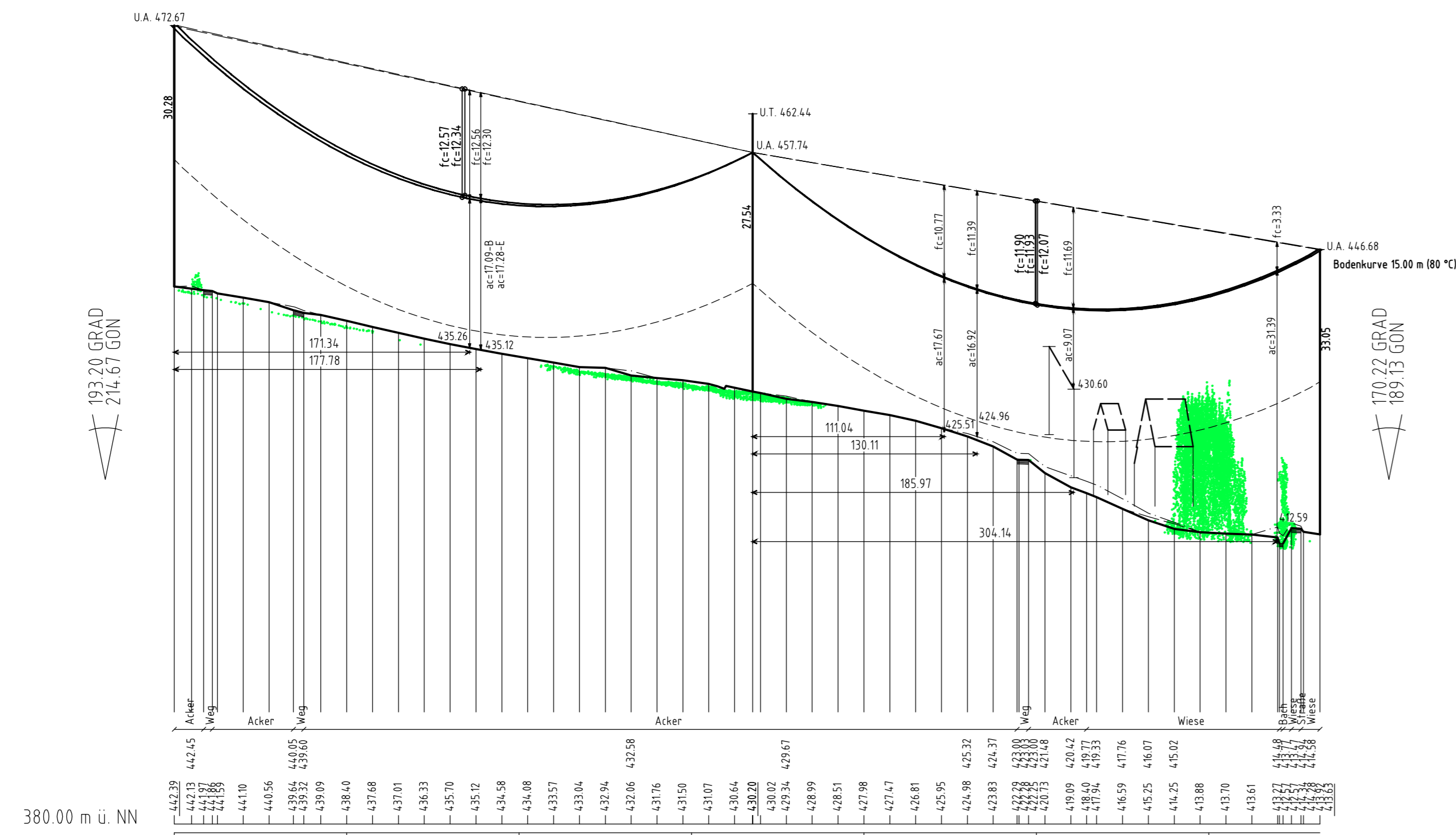


T1 (Mast 115)  
D-2-D-2015.3

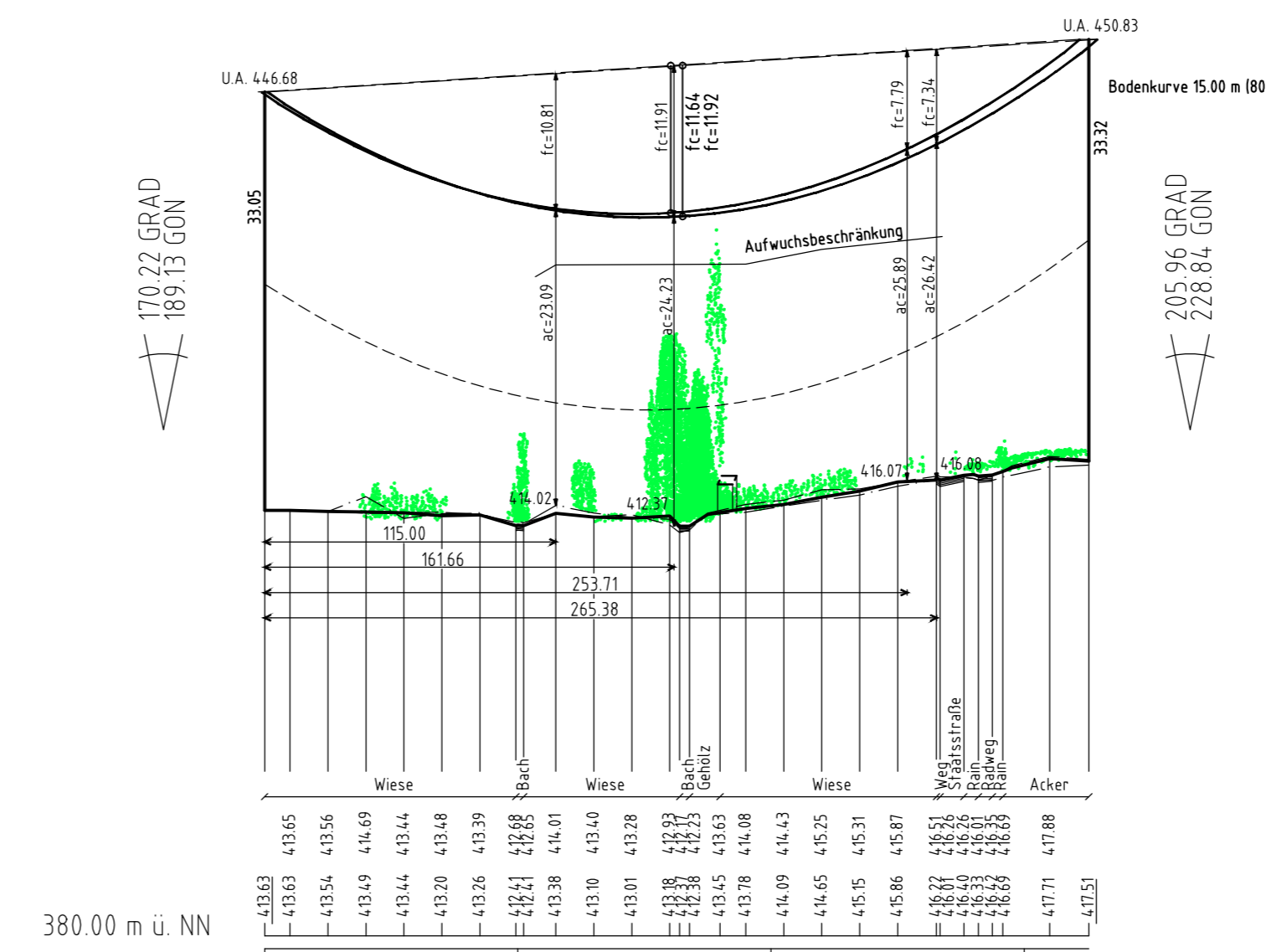


WA140 (Mast 117)  
D-2-D-2015.3

weiter siehe Blatt 36



weiter siehe Blatt 36



weiter siehe Blatt 36

Vegetationspunkte mit Seilabstand < 5.00m  
Vegetationspunkte mit Seilabstand > 5.00m



Anlage 8.1  
Blatt 37/56

380-kV Leitung Altheim - Matzenhof  
Teilabschnitt: 2: 380-kV Ltg. Adlkofen - Matzenhof B152

# LÄNGENPROFIL von Bauwerk Nr. 1

Mast Nr. 114 - Mast Nr. 117

DIN VDE-Bestimmung	: 0210/Norm VDE 1/11 HSP (Eiszone 2, Windzone 1)
Gestänge	: D-2-D-2015.3
Beseilung	: 2x3x4 565-AL1/72-ST1A, MZS=46,0N/mm <sup>2</sup>
Leiteseil	:
Erdschl	:
Luftkabel/sonstige Belegung	: 2x1 265/35, MZS=46,0N/mm <sup>2</sup>
Kettenlänge	: DA = 7,00m, VH = 4,70m
Seitliche Überhöhung	: 15,00 m rechts ----- oder links - - - - - aufgenommen

Geobasisdaten: Bayerische Vermessungsverwaltung

## Planfeststellungsunterlage

Aufgestellt:	08.01.2018
Bayreuth	
TenneT TSO GmbH	
i.V.	
MA/Tab	Einheit
Länge=1:2500	Met
Höhe=1:500	
Bearb.	Name
27.11.2017	Chapman
Gepr.	Tennet
27.11.2017	
Servicebereich CeGIT	
Zust	Änderung Datum Name Urspr.

