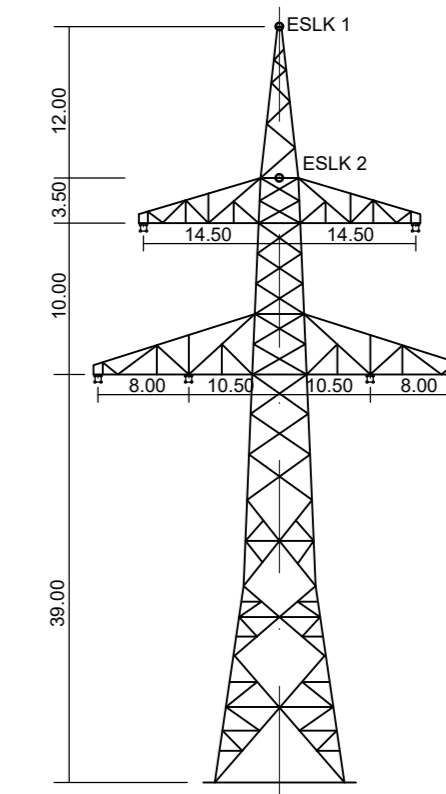


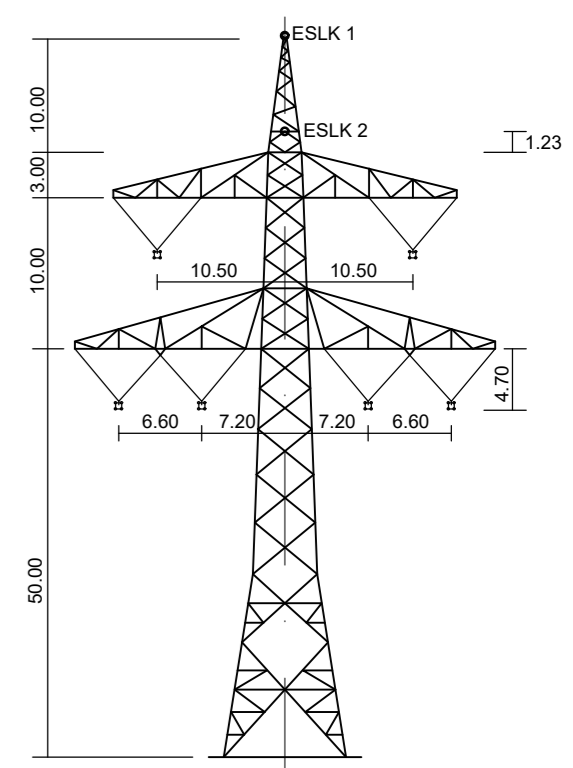
112  
WA100-39,00  
DA  
SF delta h = 0,85 m

113  
T2-50,00  
VH

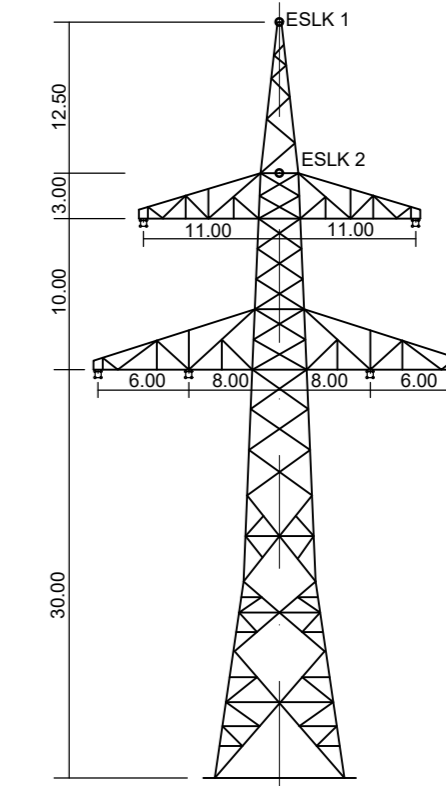
114  
WA160-30,00  
DA  
SF delta h = 0,28 m



WA 100 (Mast 112)  
D-2-D-2015.3

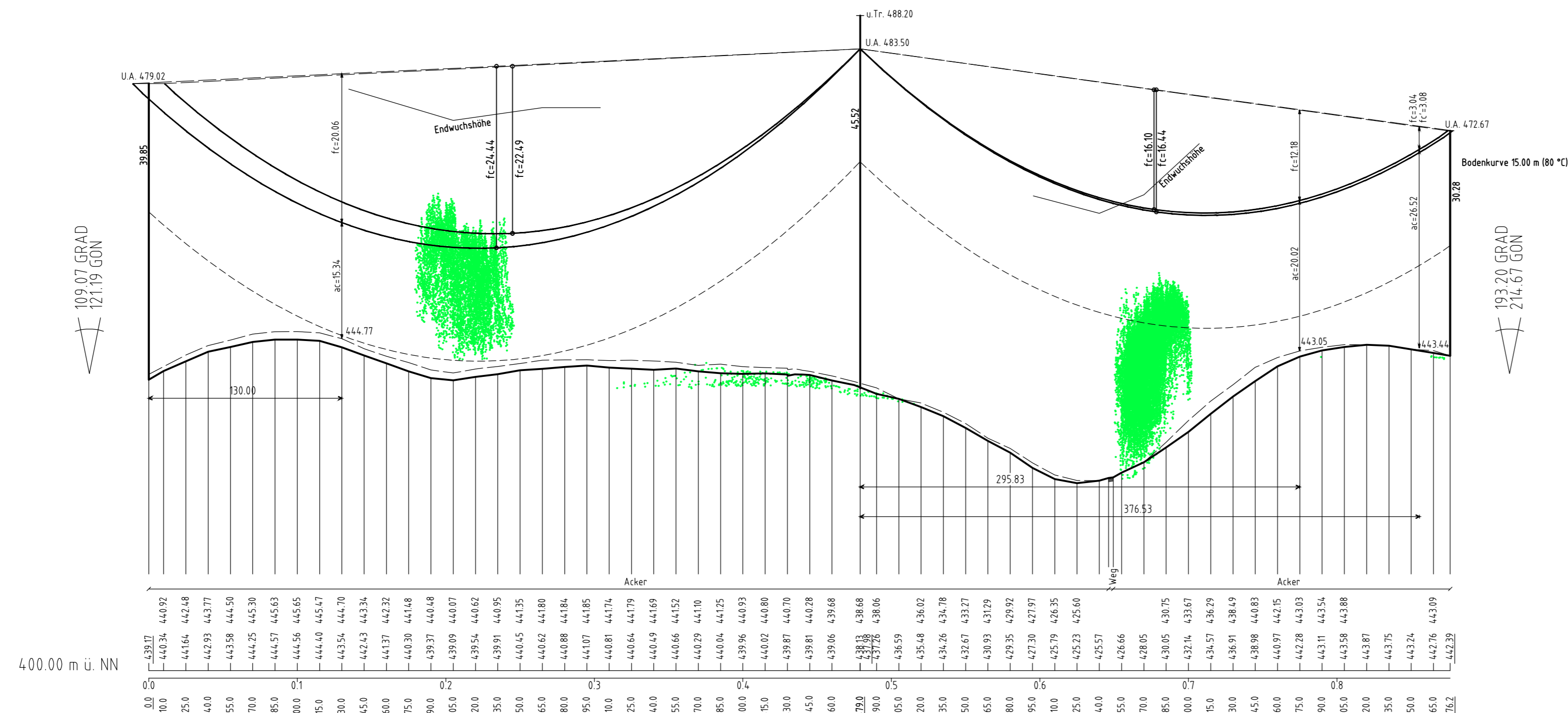


T2 (Mast 113)  
D-2-D-2015.3

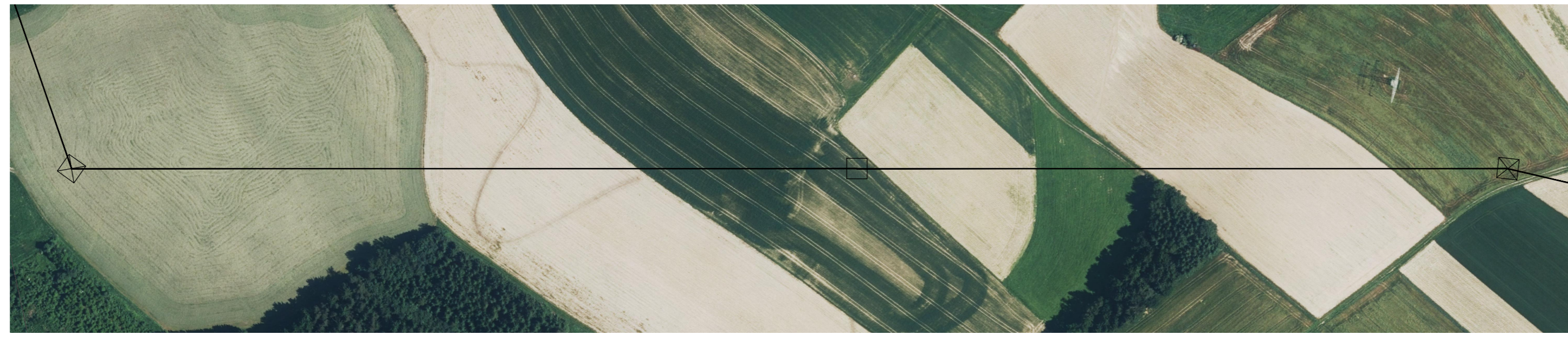
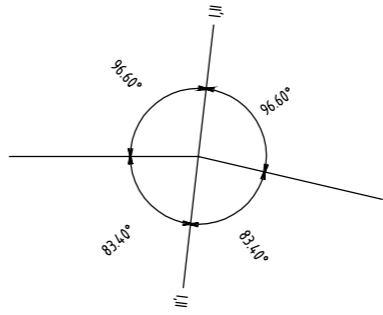
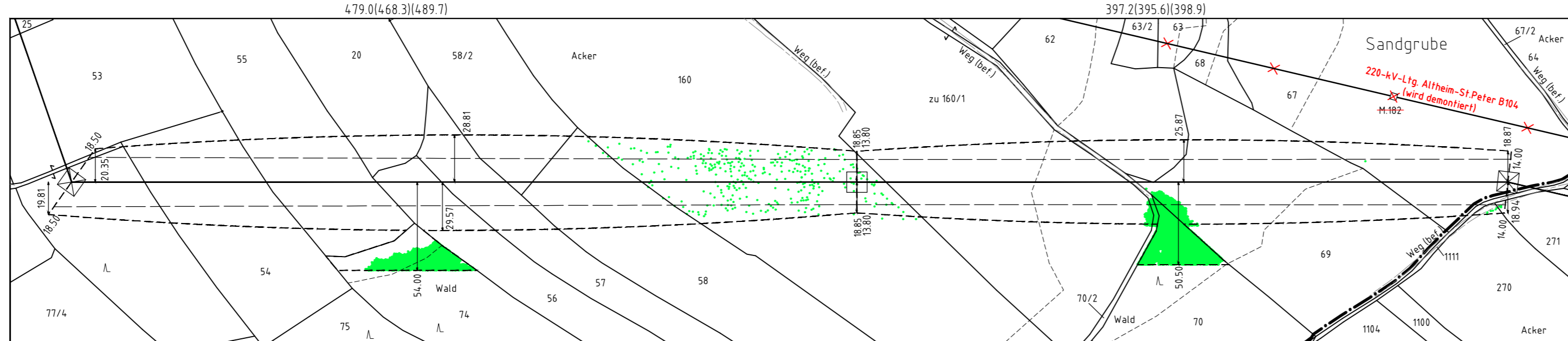
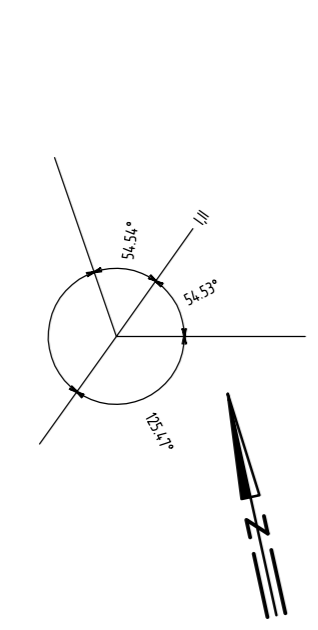


WA160 (Mast 114)  
D-2-D-2015.3

weiter siehe Blatt 35



weiter siehe Blatt 37



Vegetationspunkte mit Seilabstand < 5.00m  
Vegetationspunkte mit Seilabstand > 5.00m



Anlage 8.1  
Blatt 36/56

380-kV Leitung Altheim - Matzenhof  
Teilabschnitt: 2: 380-kV Ltg. Adlkofen - Matzenhof B152

# LÄNGENPROFIL von Bauwerk Nr. 1

Mast Nr. 112 - Mast Nr. 114

DIN VDE-Bestimmung	: 0210/Norm VDE 1/11 HSP (Eiszone 2, Windzone 1)
Gestänge	: D-2-D-2015.3
Beseilung	: 2x3x4 565-AL1/72-ST1A, MZS=46,0N/mm <sup>2</sup>
Leiteseil	: 2x1 265/35, MZS=46,0N/mm <sup>2</sup>
Erdschl	:
Luftkabel/ sonstige Belegung	: 2x1 265/35, MZS=46,0N/mm <sup>2</sup>
Kettenlänge	: DA = 7.00m, VH = 4.70m
Seitliche Überhöhung	: 15.00 m rechts ----- oder links - - - - - aufgenommen

Gebasisdaten: Bayerische Vermessungsverwaltung

## Planfeststellungsunterlage

Aufgestellt:	08.01.2018
Bayreuth	
TenneT TSO GmbH	
i.V. <i>in stacy</i>	i.A. <i>in stacy</i>
Maßstab	Länge=1:2500 Höhe=1:500
Einheit	Meter
Bearb.	27.11.2017 Chapman
Gepr.	27.11.2017 Tennmeyer
Norm	
Servicebereich	CeGIT
Zust.	Änderung Datum Name Urspr.