

97
WA140-36,00
DA
SF delta h = 0,40 m

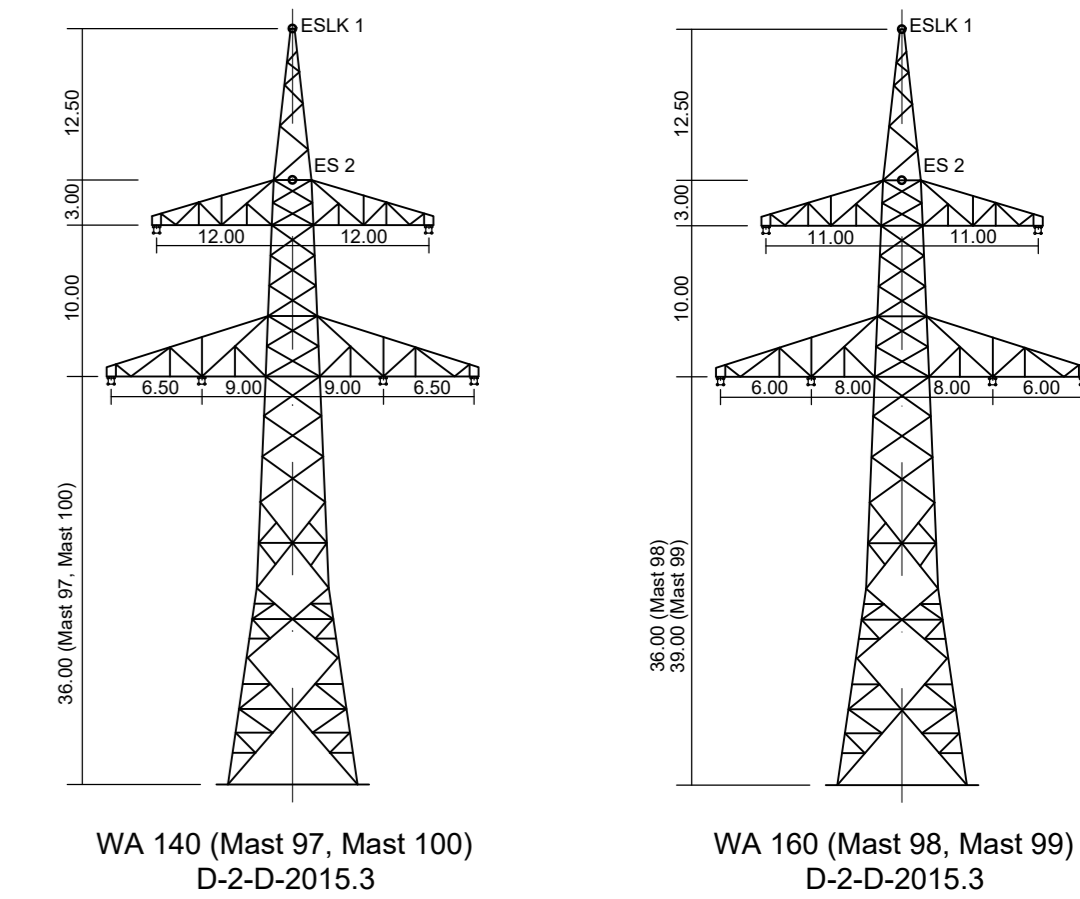
98
WA160-36,00
DA
SF delta h = 0,25 m

98
WA160-36,00
DA
SF delta h = 0,25 m

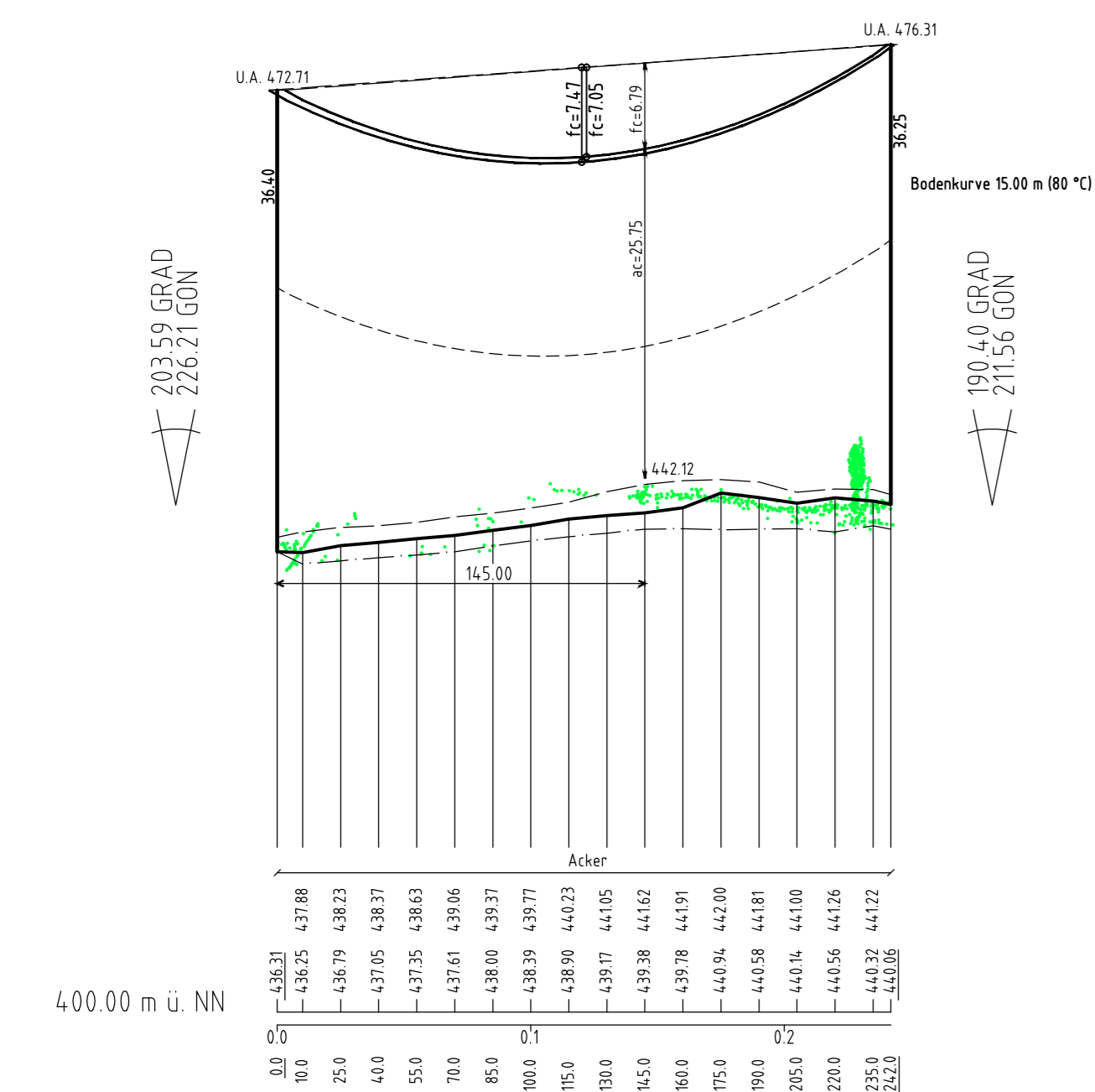
99
WA160-39,00
DA
SF delta h = 0,22 m

99
WA160-39,00
DA
SF delta h = 0,22 m

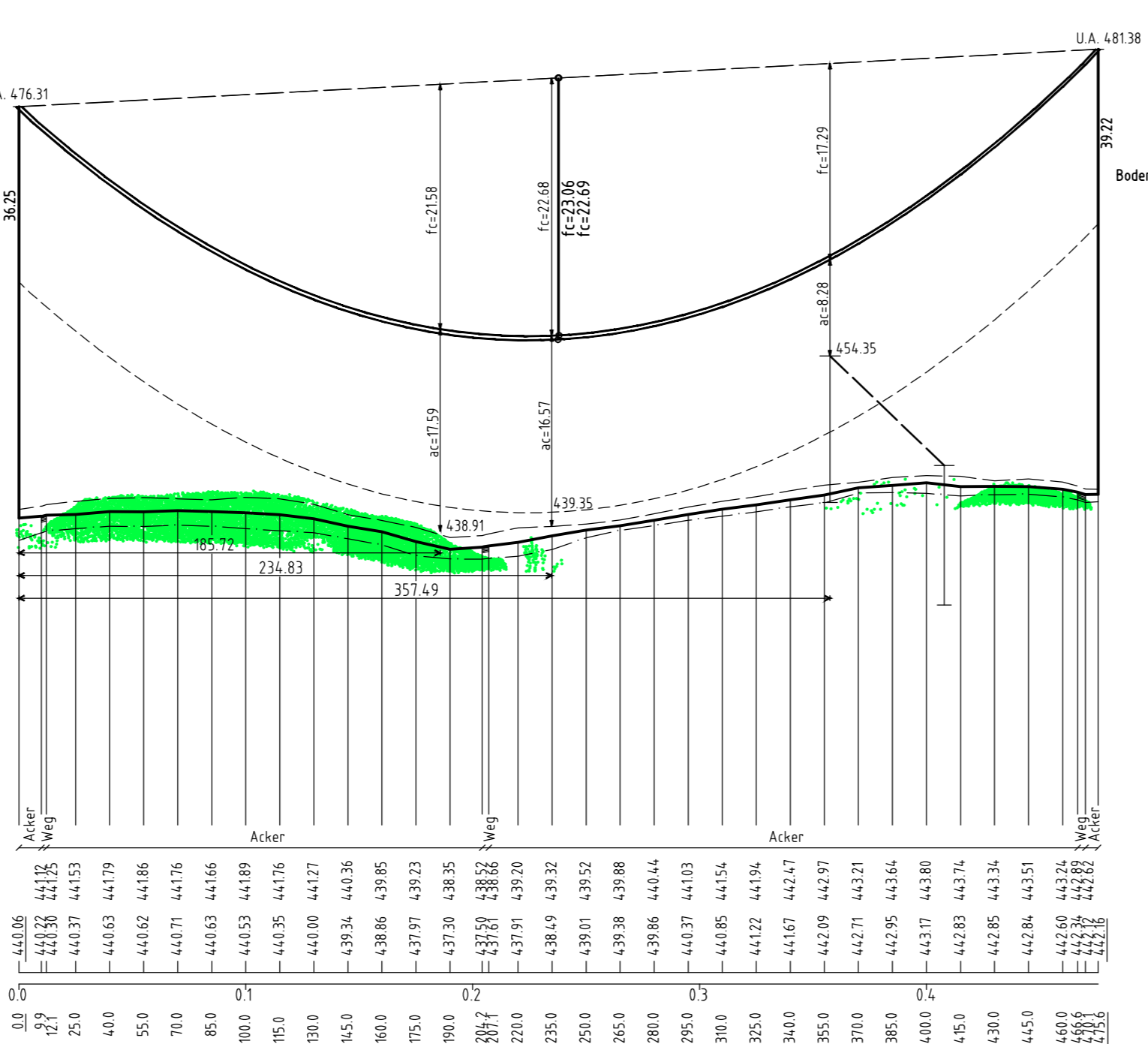
100
WA140-36,00
DA
SF delta h = 0,84 m



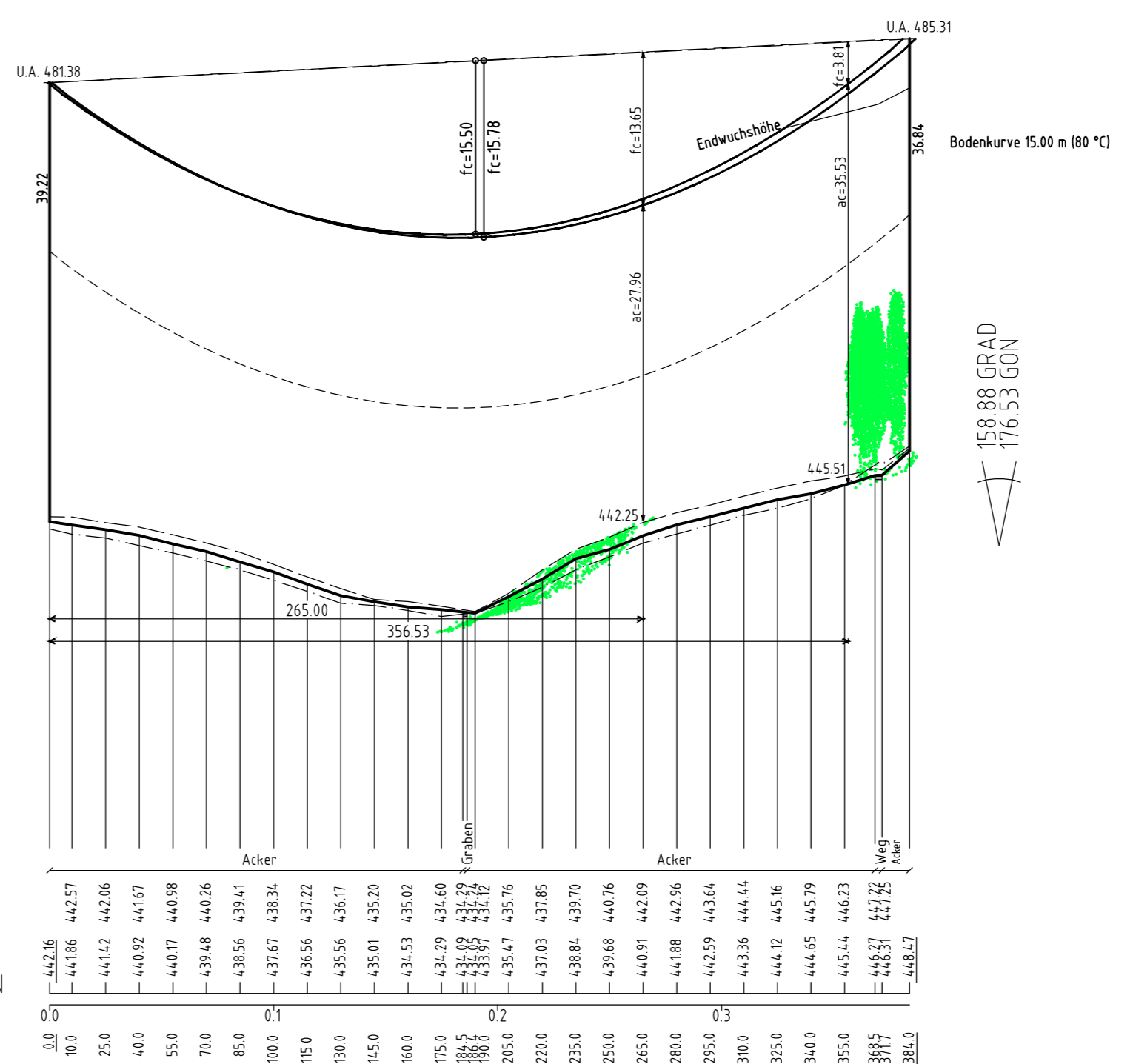
weiter siehe Blatt 30



weiter siehe Blatt 32



weiter siehe Blatt 32



weiter siehe Blatt 32

Vegetationspunkte mit Seilabstand < 5.00m
Vegetationspunkte mit Seilabstand > 5.00m



380-kV Leitung Altheim - Matzenhof
Teilabschnitt: 2: 380-kV Ltg. Adlkofen - Matzenhof B152

LÄNGENPROFIL von Bauwerk Nr. 1

Mast Nr. 97 - Mast Nr. 100

DIN VDE-Bestimmung	: 0210/Norm VDE 1/11 HSP (Eiszone 2, Windzone 1)
Gestänge	: D-2-D-2015.3
Beseilung	: 2x3x4 565-AL1/72-ST1A, MZS=46,0N/mm ²
Leiteseil	: 2x1 265/35, MZS=46,0N/mm ²
Erdschleife	: 2x1 265/35, MZS=46,0N/mm ²
Luftkabel/sonstige Belegung	: 2x1 265/35, MZS=46,0N/mm ²
Kettenlänge	: DA = 7.00m
Seitliche Überhöhung	: 15.00 m rechts ----- oder links ----- aufgenommen

Geobasisdaten: Bayerische Vermessungsverwaltung

Planfeststellungsunterlage

Aufgestellt:	08.01.2018
Bayreuth	
TenneT TSO GmbH	
i.V. <i>[Signature]</i>	<i>[Signature]</i>
Maßstab	Einheit
Länge: 1:2500	Meter
Höhe: 1:500	
Datum	Name
Rearb. 27.11.2017	Dhapan
Gepr. 27.11.2017	TenneT
Norm	
Servicebereich	CaGIT
Zust.	Änderung
Datum	Name
Urspr.	

